



tecnologia mobile





Powerbank 10000 mAh Urban Vitamin Sonoma in rplastica RCS

P322.311 **new**

 4.88kg.

Dimensioni 7 x 2,2 x 11,4 cm Area di stampa 40 x 15 mm
Tipo di stampa Tampografia

Fino a	25	50	100	250	500
Stampato	72,27	68,91	66,56	65,17	63,79
Senza stampa	69,65	67,75	65,85	64,55	63,30



SCATOLA A RIDOTTO
CONTENUTO DI
PLASTICA



SONOMA



RICARICA WIRELESS
10W CON MAGNETE



SUPPORTO
INTEGRATO



BATTERIA DA 10.000
MAH GRADO A



Questo articolo contiene 16% di
PC/ABS riciclato certificato RCS,
CERTIFICATO DA CONTROL
UNION, CU 1162221

Powerbank 5000 mAh in plastica RCS Urban Vitamin Los Altos

P322.321

new

 **2.81 kg.**

Dimensioni 12 x 7,5 x 3 cm Area di stampa 40 x 15 mm
Tipo di stampa Tampografia

Fino a	25	50	100	250	500
Stampato	58,27	55,31	53,31	52,22	51,09
Senza stampa	55,65	54,15	52,60	51,60	50,60



SCATOLA A RIDOTTO
CONTENUTO DI
PLASTICA



RICARICA WIRELESS
10W CON MAGNETE



SUPPORTO
INTEGRATO




BATTERIA DA 5.000
MAH GRADO A



Questo articolo contiene 18% di
PC/ABS riciclato certificato RCS,
CERTIFICATO DA CONTROL
UNION, CU 1162221

Powerbank 20.000mAh con PD Urban Vitamin Pasadena

P322.75*

 9.22kg.

Materiale : ABS • Batteria : 20000 • Ingresso/i : Type-C & Micro USB • Ingresso alimentazione : 9V/2A & 9V/2A • Tipi di output(s) : Type-C & USB A • Uscita alimentazione : 12V/1.5A & 12V/1.5A & 12V/1.5A • Velocità wireless in uscita : - • Velocità ricarica wireless : - • Cavo integrato : - • Carica veloce : V • Impermeabile : -
 - **Dimensioni** 15,5 x 6,3 x 2,3 cm **Area di stampa** 35 x 60 mm **Tipo di stampa** Tampografia

Fino a	25	50	100	250	500
Stampato	69,37	66,11	63,86	62,52	61,19
Senza stampa	66,75	64,95	63,15	61,90	60,70



1



3



5



SCATOLA A RIDOTTO CONTENUTO DI PLASTICA



PASADENA

18W

RICARICA PD
18W




RICARICA DEL 50%
IN 30 MINUTI



RICARICA FINO
A 3 DISPOSITIVI
CONTEMPORANEAMENTE

Powerbank 10.000mAh con PD Urban Vitamin Alameda

P322.70*

 5.30kg.

Materiale : ABS • Batteria : 10000 • Ingresso/i : Type-C & Micro USB • Ingresso alimentazione : 9V/2A & 9V/2A • Tipi di output(s) : Type-C & USB A • Uscita alimentazione : 12V/1.5A & 12V/1.5A & 12V/1.5A • Velocità wireless in uscita : - • Velocità ricarica wireless : - • Cavo integrato : - • Carica veloce : V • Impermeabile : -
- Dimensioni 9,5 x 6,3 x 2,3 cm Area di stampa 35 x 50 mm Tipo di stampa Tampografia

Fino a	25	50	100	250	500
Stampato	54,12	51,26	49,36	48,37	47,29
Senza stampa	51,50	50,10	48,65	47,75	46,80




SCATOLA A RIDOTTO
CONTENUTO DI
PLASTICA



①



③



⑤



ALAMEDA

18W

RICARICA PD
18W



RICARICA DEL 50%
IN 30 MINUTI



RICARICA FINO
A 3 DISPOSITIVI
CONTEMPORANEAMENTE

Cavo di ricarica veloce 45W Oakland 6 in1 da 1,2m

P302.70*

new

CO₂ 0.28kg.

Materiale : rPet • Corrente massima : 9V/2A • Tipo input : USB & Type-C • Tipo output : Type-C & Micro USB & Lightning • Carica veloce : √ • Cavo (cm) : 120 • Funzione sync : √ **Dimensioni** 120 x 0,4 x 0,4 cm **Area di stampa** 19 x 19 mm **Tipo di stampa** Etichetta resinata

Fino a	100	250	500	1000	1500
Stampato	22,23	21,46	20,81	20,24	19,84
Senza stampa	20,85	20,30	19,70	19,35	18,95



SCATOLA A RIDOTTO CONTENUTO DI PLASTICA



OAKLAND



SUPPORTA LA RICARICA SUPER VELOCE DA 45W



RESISTENTE CAVO IN TESSUTO




ADATTO AL TRASFERIMENTO DATI



Questo articolo contiene 52% di TPE/ alluminio/TPE riciclato certificato RCS CERTIFICATO DA CONTROL UNION, CU 1162221

Caricatore 3in1 in plastica RCS Urban Vitamin Fairfield

P308.361 **new**  **1.46kg.**

Dimensioni 7 x 12,4 x 13,1 cm Area di stampa 40 x 20 mm

Tipo di stampa Tampografia

Fino a	25	50	100	250	500
Stampato	55,47	52,56	50,66	49,62	48,54
Senza stampa	52,85	51,40	49,95	49,00	48,05



SCATOLA A RIDOTTO CONTENUTO DI PLASTICA



FAIRFIELD



CARICATORE
3 IN 1



15W



DOPPIA
BOBINA



Questo articolo contiene 65% di ABS riciclato certificato RCS
CERTIFICATO DA CONTROL UNION,
CU 1162221

GAMING HERO







P329.271

2.26kg.

Cuffie gaming RGB

Materiale: ABS • Batteria: - • Microfono: V • Risposta alle chiamate: - • Cavo jack integrato: V/- • Distanza operativa (M): 2,2 • Resistente all'acqua: - • Tempo di utilizzo/ricarica: - • Versione BT: - • ANC: - • Pieghevole: - • Porta AUX: - • On/Over ear: - / V **Dimensioni** 21 x 10 x 24 cm **Area di stampa** 25 x 30 mm **Tipo di stampa** Tampografia

Fino a	25	50	100	250	500
Stampato	72,27	68,91	66,56	65,17	63,79
Senza stampa	69,65	67,75	65,85	64,55	63,30



P329.201

0.66kg.

Auricolari TWS gaming con ENC

Materiale: ABS • Batterie (auricolari/custodia): 40mAh/470mAh • Microfono: V • Risposta alle chiamate: V • Distanza operativa (M): 10 • Resistente all'acqua: IPX4 • Tempo di ricarica: 2H • Autonomia: 6H • Versione BT: 5.1 • Auricolari di ricambio: 2 **Dimensioni** 5,9 x 4,5 x 3,3 cm **Area di stampa** 15 x 5 mm **Tipo di stampa** Tampografia

Fino a	25	50	100	250	500
Stampato	86,17	82,41	79,71	78,07	76,44
Senza stampa	83,55	81,25	79,00	77,45	75,95





P300.161

CO₂ 1.31kg.

Mouse gaming RGB

Dimensioni 12,5 x 6,8 x 4,1 cm Area di stampa 20 x 25 mm Tipo di stampa Tampografia

Fino a	100	250	500	1000	1500
Stampato	28,51	27,62	26,74	26,19	25,69
Senza stampa	27,80	27,00	26,25	25,75	25,25



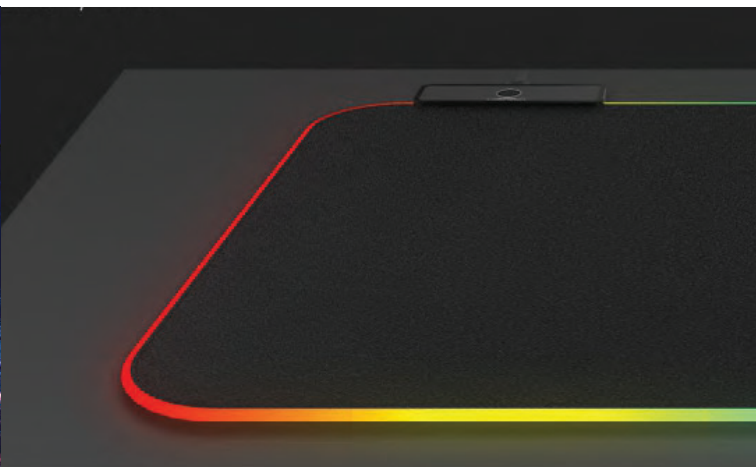
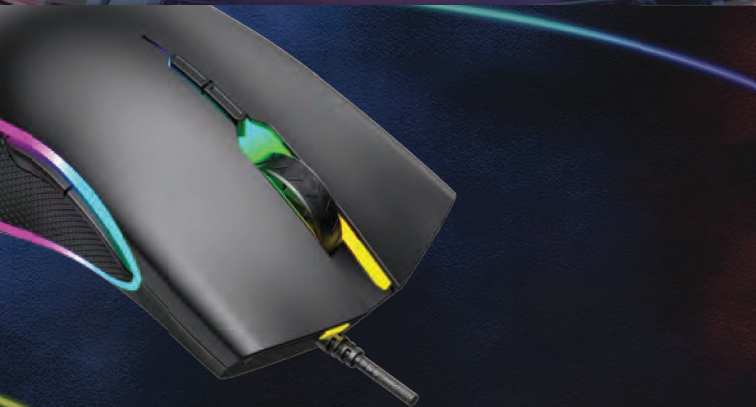
P300.201

CO₂ 0.85kg.

Tappetino mouse gaming RGB

Dimensioni 36,1 x 0,3 x 26,3 cm Area di stampa 200 x 150 mm Tipo di stampa Transfer

Fino a	100	250	500	1000	1500
Stampato	29,64	28,58	27,67	27,15	26,65
Senza stampa	27,80	27,00	26,25	25,75	25,25





P301.181

Caricatore PD da viaggio ultra veloce Philips

Materiale: ABS • Input: 100-240V • Output (max): 30W • Ricarica wireless in output: - • Tipo di input: • Output USB: 5V/2.4A • Output type C: 5V/3A, 9V/2A, 12V/1.5A • Cavo: - • Carica veloce: v **Dimensioni** 10 x 3 x 10 cm **Area di stampa** 90 x 40 mm **Tipo di stampa** Transfer

Fino a 1
Stampato 28,84
 Senza stampa 24,95



P301.081

Caricatore da muro PD ultra veloce Philips

Materiale: ABS • Input: 100-240V • Output (max): 30W • Ricarica wireless in output: - • Tipo di input: USB-A & Type-C • Output USB: 5V/2.4A • Output type C: 5V/3A, 9V/2A, 12V/1.5A • Cavo: - • Carica veloce: v **Dimensioni** 10 x 3 x 10 cm **Area di stampa** 35 x 10 mm **Tipo di stampa** Tampografia

Fino a 1
Stampato 22,57
 Senza stampa 19,95





P322.303

Powerbank piatta da 10.000 mAh Philips

Materiale: ABS • Batteria: 10000 • Ingresso/i: Micro USB & Type-C
 • Ingresso alimentazione: 5V/2A • Tipi di output(s): USB A • Uscita alimentazione: 5V/1A & 5V/2.1A • Velocità wireless in uscita: - • Velocità ricarica wireless: - • Cavo integrato: - • Carica veloce: - • Impermeabile: -
 • - **Dimensioni** 13,6 x 6,8 x 1,6 cm **Area di stampa** 60 x 10 mm **Tipo di stampa** Tampografia

Fino a 1
Stampato 24,57
 Senza stampa 21,95



P308.741

Caricatore wireless 10W Qi Philips

Materiale: ABS • Tipo di input: Micro USB • Velocità di input: 5V/2A
 • Ricarica wireless in uscita: 5W/7.5W/10W • Output USB: - • Output type-C: - • Cavo: USB A > Micro USB • Lunghezza cavo (cm): 30 • Carica veloce: ✓ **Dimensioni** 9 x 9 x 1,1 cm **Area di stampa** 50 x 20 mm
Tipo di stampa CO₂ Engraving


Fino a 1
Stampato 28,02
 Senza stampa 24,95



Powerbank 10W in alluminio RCS da 10.000 mAh Terra

P322.652

new

 **4.96kg.**

Materiale : Alluminio • Batteria : 10000 • Ingresso/i : Type-C & Micro USB • Ingresso alimentazione : 5V/3A,9V/2A,12V/1.5A & 5V/2A,9V/2A,12V/1.5A • Tipi di output(s) : • Uscita alimentazione : • Velocità wireless in uscita : 10W • Velocità ricarica wireless : V • Cavo integrato : - • Carica veloce : V • Impermeabile : - **Dimensioni** 14,3 x 6,7 x 1,7 cm **Area di stampa** 45 x 35 mm **Tipo di stampa** Incisione laser

Fino a	25	50	100	250	500
Stampato	51,77	48,95	47,18	46,24	45,14
Senza stampa	48,70	47,35	46,00	45,15	44,25



Questo articolo contiene 28% di alluminio/ABS/TPU riciclato certificato RCS
CERTIFICATO DA CONTROL UNION, CU 11622211



Powerbank wireless 5W da 5000 mAh in alluminio RCS Terra

P322.642

newCO₂ 2.92kg.

Materiale: Alluminio • Batteria: 5000 • Ingresso/i: Type-C & Micro USB • Ingresso alimentazione: 5V/2.4A & 5V/2A • Tipi di output(s): USB-A & Type-C • Uscita alimentazione: 5V/2.4A • Velocità wireless in uscita: 5W • Velocità ricarica wireless: V • Cavo integrato: - • Carica veloce: - • Impermeabile: -
- **Dimensioni** 10,3 x 6,4 x 1,6 cm **Area di stampa** 45 x 15 mm
Tipo di stampa Incisione laser

Fino a	25	50	100	250	500
Stampato	44,77	42,15	40,58	39,74	38,79
Senza stampa	41,70	40,55	39,40	38,65	37,90



Questo articolo contiene 31% di alluminio/
ABS/TPU riciclato certificato RCS
CERTIFICATO DA CONTROL UNION, CU
1162221





Questo articolo contiene 21% di alluminio/ABS riciclato certificato RCS

CERTIFICATO DA CONTROL UNION, CU 1162221



P322.632

new

CO₂ 8.67kg.

Powerbank in alluminio RCS da 20.000 mAh Terra

Materiale: Alluminio • Batteria : 20000 • Ingresso/i : Type-C & Micro USB • Ingresso alimentazione : V/3A, 9V/2A, 12V/1.5A • Tipi di output(s) : USB A, Type-C • Uscita alimentazione : 5V/3A, 9V/2.22A, 12V/1.67A • Velocità wireless in uscita : • Velocità ricarica wireless : - • Cavo integrato : - • Carica veloce : V • Impermeabile : - **Dimensioni** 14,3 x 6,6 x 2,8 cm **Area di stampa** 45 x 120 mm **Tipo di stampa** Incisione laser

Fino a	25	50	100	250	500
Stampato	72,67	69,30	66,98	65,59	64,14
Senza stampa	69,60	67,70	65,80	64,50	63,25



Questo articolo contiene 27% di alluminio/ABS riciclato certificato RCS

CERTIFICATO DA CONTROL UNION, CU 1162221



P322.692

new

CO₂ 4.72kg.

Powerbank Terra da 10000 mAh 18W in alluminio riciclato

Materiale: Alluminio • Batteria : 10000 • Ingresso/i : Type-C & Micro USB • Ingresso alimentazione : 5V/3A,9V/2A,12V/1.5A & 5V/2A,9V/2A,12V/1.5A • Tipi di output(s) : Type-C&USB-A • Uscita alimentazione : 5V/3A,9V/2A,12V/1.5A • Velocità wireless in uscita : • Velocità ricarica wireless : - • Cavo integrato : - • Carica veloce : V • Impermeabile : - **Dimensioni** 14,3 x 6,7 x 1,7 cm **Area di stampa** 50 x 120 mm **Tipo di stampa** Incisione laser

Fino a	25	50	100	250	500
Stampato	51,82	49,00	47,23	46,29	45,19
Senza stampa	48,75	47,40	46,05	45,20	44,30



Questo articolo contiene 36% di alluminio/ABS riciclato certificato RCS

CERTIFICATO DA CONTROL UNION, CU 1162221



P322.682

new

CO₂ 2.71kg.

Powerbank Terra da 5000 mAh in alluminio riciclato

Materiale: Alluminio • Batteria : 5000 • Ingresso/i : Type-C & Micro USB • Ingresso alimentazione : 5V/2.4A & 5V/2A • Tipi di output(s) : USB-A&Type-C • Uscita alimentazione : 5V/2.4A • Velocità wireless in uscita : • Velocità ricarica wireless : - • Cavo integrato : - • Carica veloce : - • Impermeabile : - **Dimensioni** 10,3 x 6,4 x 1,6 cm **Area di stampa** 45 x 90 mm **Tipo di stampa** Incisione laser

Fino a	25	50	100	250	500
Stampato	37,82	35,40	34,03	33,34	32,49
Senza stampa	34,75	33,80	32,85	32,25	31,60





Questo articolo contiene 75% di alluminio/ABS/TPU riciclato certificato RCS, CERTIFICATO DA CONTROL UNION, CU 1162221

P308.672

new

1.10kg.

Caricatore wireless 10W in alluminio RCS Terra

Materiale: Alluminio • Tipo di input: Type-C • Velocità di input: 9V/2A • Ricarica wireless in uscita: 10W • Output USB: - • Output type-C: - • Cavo: USB A > Type-C • Lunghezza cavo (cm): 120 • Carica veloce: ✓ **Dimensioni** 1 x ø 10 cm **Area di stampa** 30 x 7 mm **Tipo di stampa** Tampografia

Fino a	25	50	100	250	500
Stampato	30,47	28,21	27,01	26,42	25,79
Senza stampa	27,85	27,05	26,30	25,80	25,30



Questo articolo contiene 65% di TPE/alluminio/PET riciclato certificato RCS, CERTIFICATO DA CONTROL UNION, CU 1162221

P302.682

new

0.17kg.

Cavo Terra 6in1 da 120 cm in alluminio RCS

Materiale: TPE riciclato • Corrente massima: 9V/2A • Tipo input: USB & Type-C • Tipo output: Type-C & Micro USB & Lightning • Carica veloce: ✓ • Cavo (cm): 120 • Funzione sync: ✓ **Dimensioni** 120 x 1 cm **Area di stampa** 25 ø mm **Tipo di stampa** Etichetta resinata

Fino a	100	250	500	1000	1500
Stampato	13,03	12,51	12,11	11,69	11,49
Senza stampa	11,65	11,35	11,00	10,80	10,60



Questo articolo contiene 68% di TPE/alluminio/PET riciclato certificato RCS, CERTIFICATO DA CONTROL UNION, CU 1162221

P302.672

new

0.29kg.

Cavo Terra 6in1 cm in alluminio RCS

Materiale: TPE riciclato • Corrente massima: 9V/2A • Tipo input: USB & Type-C • Tipo output: Type-C & Micro USB & Lightning • Carica veloce: ✓ • Cavo (cm): 12 • Funzione sync: ✓ **Dimensioni** 17 x 1 cm **Area di stampa** 25 ø mm **Tipo di stampa** Etichetta resinata

Fino a	100	250	500	1000	1500
Stampato	12,48	11,96	11,61	11,19	10,99
Senza stampa	11,10	10,80	10,50	10,30	10,10

XDXCLUSIVE™





Questo articolo contiene 99% di alluminio/TPU riciclato certificato RCS.
CERTIFICATO DA CONTROL UNION, CU 1162221

P301.652

new

1.86kg.

Supporto universale per PC/tablet Terra in alluminio RCS

Dimensioni 24,6 x 4,5 x 1,9 cm **Area di stampa** 15 x 120 mm **Tipo di stampa** Incisione laser

Fino a	25	50	100	250	500
Stampato	30,92	28,65	27,48	26,89	26,19
Senza stampa	27,85	27,05	26,30	25,80	25,30



Questo articolo contiene 100% di alluminio/TPU riciclato certificato RCS.
CERTIFICATO DA CONTROL UNION, CU 1162221

P301.662

new

0.70kg.

Supporto per tablet/smartphone in alluminio RCS Terra

Dimensioni 7,7 x 6,7 x 6,7 cm **Area di stampa** 45 x 10 mm **Tipo di stampa** Incisione laser

Fino a	100	250	500	1000	1500
Stampato	12,23	11,84	11,34	11,12	10,92
Senza stampa	11,05	10,75	10,45	10,25	10,05



Questo articolo contiene 75% di alluminio/ABS/TPU/PET riciclato certificato RCS.
CERTIFICATO DA CONTROL UNION, CU 1162221

P308.682

new

0.76kg.

Hub 3 porte USB in alluminio RCS Terra

Dimensioni 28 x 3 x 1,2 cm **Area di stampa** 85 x 15 mm **Tipo di stampa** Incisione laser

Fino a	100	250	500	1000	1500
Stampato	19,23	18,64	17,94	17,62	17,27
Senza stampa	18,05	17,55	17,05	16,75	16,40





Global Recycled Standard


Questo articolo contiene il 58% di PU riciclato, CERTIFICATO DA CONTROL UNION, CU 1162221



Global Recycled Standard

Questo articolo contiene il 57% di PU riciclato, CERTIFICATO DA CONTROL UNION, CU 1162221

P300.231

 **0.54kg.**

Swiss Peak Tappetino per mouse in PU riciclato GRS

Dimensioni 29 x 0,2 x 19 cm Area di stampa 70 x 30 mm Tipo di stampa CO₂ Engraving

Fino a	100	250	500	1000	1500
Stampato	8,08	7,80	7,41	7,27	7,14
Senza stampa	6,90	6,71	6,52	6,40	6,27

P300.181

 **2.05kg.**

Swiss Peak Tappetino da scrivania in PU riciclato GRS

Dimensioni 60 x 40 x 0,2 cm Area di stampa 100 x 70 mm Tipo di stampa CO₂ Engraving

Fino a	100	250	500	1000	1500
Stampato	29,03	28,14	27,19	26,67	26,17
Senza stampa	27,85	27,05	26,30	25,80	25,30





Questo articolo contiene il 27% di PU riciclato.
CERTIFICATO DA CONTROL UNION, CU 1162221

P300.241

0.92kg.

Tappetino mouse con ricarica wireless 10W in PU riciclato

Dimensioni 29,8 x 0,5 x 21 cm Area di stampa 70 x 30 mm Tipo di stampa CO₂ Engraving

Fino a	25	50	100	250	500
Stampato	33,67	31,35	30,08	29,44	28,69
Senza stampa	30,60	29,75	28,90	28,35	27,80



Questo articolo contiene il 6% di PU riciclato.
CERTIFICATO DA CONTROL UNION, CU 1162221

P300.221

2.21kg.

Swiss Peak Organizer da scrivania in PU riciclato RCS

Dimensioni 18,5 x 8,5 x 10,1 cm Area di stampa 65 x 80 mm Tipo di stampa CO₂ Engraving

Fino a	100	250	500	1000	1500
Stampato	24,83	24,09	23,24	22,82	22,37
Senza stampa	23,65	23,00	22,35	21,95	21,50





Questo articolo contiene il 78% di ABS riciclato.
CERTIFICATO DA CONTROL UNION, CU 1162221



+1

+3

P308.40*

new



0.85kg.

Caricatore wireless 10W Ontario in plastica FSC® & RCS

Materiale : ABS riciclato • Tipo di input : Type-C • Velocità di input : 5V/2A & 9V/1.67A • Ricarica wireless in uscita : 10W • Output USB : 5V/2A • Output type-C : - • Cavo : USB A > Type-C • Lunghezza cavo (cm) : 120 • Carica veloce : V
Dimensioni 15 x 7,2 x 11,2 cm **Area di stampa** 60 x 35 mm
Tipo di stampa Tampografia

Fino a	25	50	100	250	500
Stampato	40,17	37,71	36,21	35,47	34,64
Senza stampa	37,55	36,55	35,50	34,85	34,15



Questo articolo contiene il 38% di ABS riciclato.
CERTIFICATO DA CONTROL UNION, CU 1162221



P308.423

new



0.78kg.

Caricatore dual wireless 10W in plastica riciclata RCS Ontar

Materiale : FSC® bambù • Tipo di input : Type-C • Velocità di input : 5V/2A ; 9V/1.67A • Ricarica wireless in uscita : 10W • Output USB : 5V/1A & 9V/1.1A • Output type-C : - • Cavo : USB A > Type-C • Lunghezza cavo (cm) : 120 • Carica veloce : V
Dimensioni 22,1 x 9,5 x 4,2 cm **Area di stampa** 70 x 15 mm **Tipo di stampa** CO₂ Engraving

Fino a	25	50	100	250	500
Stampato	47,57	44,90	43,23	42,34	41,34
Senza stampa	44,50	43,30	42,05	41,25	40,45



Questo articolo contiene il 47% di ABS riciclato.
CERTIFICATO DA CONTROL UNION, CU 1162221



P308.413

new

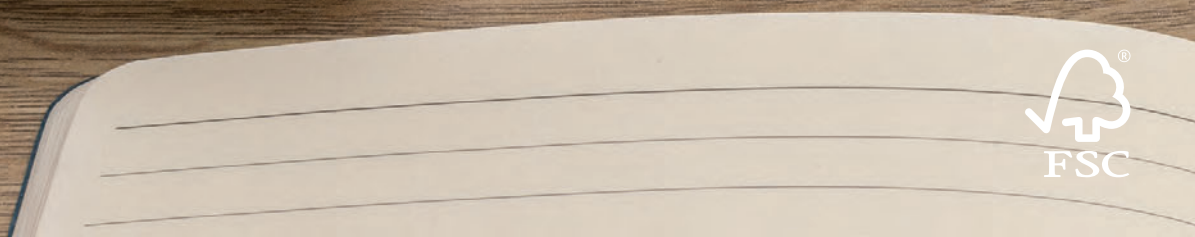


0.95kg.

Supporto con ricarica 10W Ontario in plastica FSC® & RCS

Materiale : ABS riciclato • Tipo di input : Type-C • Velocità di input : 5V/2A & 9V/1.67A • Ricarica wireless in uscita : 10W • Output USB : 5V/2A • Output type-C : - • Cavo : USB A > Type-C • Lunghezza cavo (cm) : 120 • Carica veloce : V
Dimensioni 10,2 x 8,8 x 11,2 cm **Area di stampa** 70 x 35 mm **Tipo di stampa** CO₂ Engraving

Fino a	25	50	100	250	500
Stampato	36,47	34,05	32,73	32,04	31,24
Senza stampa	33,40	32,45	31,55	30,95	30,35



Caricatore wireless 10W in bambù FSC® Calgary



P308.479 **new**

FSC CO₂ 0.95kg.

Materiale : FSC® bambù • Tipo di input : Type-C • Velocità di input : 5V/2A ; 9V/1.67A • Ricarica wireless in uscita : 10W • Output USB : - • Output type-C : - • Cavo : USB A > Type-C • Lunghezza cavo (cm) : 120 • Carica veloce : ✓ Dimensioni 15 x 7,2 x 11,2 cm Area di stampa 55 x 70 mm
Tipo di stampa CO₂ Engraving

Fino a	25	50	100	250	500
Stampato	37,82	35,40	34,03	33,34	32,49
Senza stampa	34,75	33,80	32,85	32,25	31,60

Caricatore wireless 10W in bambù FSC®



P308.399 **new**

FSC CO₂ 0.85kg.

Materiale : FSC® bambù • Tipo di input : Type-C • Velocità di input : 5V/2A & 9V/1.67A • Ricarica wireless in uscita : 10W • Output USB : - • Output type-C : - • Cavo : USB A > Type-C • Lunghezza cavo (cm) : 120 • Carica veloce : ✓ Dimensioni 27 x 14,2 x 1,5 cm Area di stampa 110 x 25 mm
Tipo di stampa CO₂ Engraving

Fino a	25	50	100	250	500
Stampato	38,02	35,67	34,14	33,43	32,60
Senza stampa	34,75	33,80	32,85	32,25	31,60




Questo articolo contiene il 6% di ABS riciclato.
CERTIFICATO DA CONTROL UNION, CU 1162221



Porta penne in sughero e caricatore wireless 5W



P308.199

 0.66kg.

Materiale: Sughero • Tipo di input: Micro USB • Velocità di input: 5V/2A
• Ricarica wireless in uscita: 5W • Output USB: 5V/2A • Output type-C
: - • Cavo: USB A > Micro USB • Lunghezza cavo (cm): 150 • Carica
veloce: - **Dimensioni** 15,9 x 10,6 x 10,6 cm **Area di stampa** 55 x 80 mm
Tipo di stampa CO₂ Engraving

Fino a	100	250	500	1000	1500
Stampato	33,13	32,19	31,09	30,52	29,92
Senza stampa	31,95	31,10	30,20	29,65	29,05



Caricatore wireless 15W in bambù FSC®

Caricatore wireless 10W con porte USB in bambù FSC®



P308.389

new



0.84kg.

P308.379

new



0.85kg.

Materiale: FSC® bambù • Tipo di input: Type-C • Velocità di input: 12V/1.67A • Ricarica wireless in uscita: 15W • Output USB: - • Output type-C: - • Cavo: USB A > Type-C • Lunghezza cavo (cm): 150 • Carica veloce: V **Dimensioni** 1 x ø 9,2 cm **Area di stampa** ø 75 mm **Tipo di stampa** CO₂ Engraving

Materiale: FSC® bambù • Tipo di input: Type-C • Velocità di input: 9V/2A • Ricarica wireless in uscita: 10W • Output USB: - • Output type-C: - • Cavo: USB A > Type-C • Lunghezza cavo (cm): 120 • Carica veloce: V **Dimensioni** 9 x 9 x 1 cm **Area di stampa** 75 x 75 mm **Tipo di stampa** CO₂ Engraving

Fino a	100	250	500	1000	1500
Stampato	19,23	18,64	17,94	17,62	17,27
Senza stampa	18,05	17,55	17,05	16,75	16,40

Fino a	100	250	500	1000	1500
Stampato	22,03	21,39	20,59	20,22	19,82
Senza stampa	20,85	20,30	19,70	19,35	18,95



Tappetino mouse e caricatore wireless 10W in sughero FSC®



P308.519

new

1.09kg.

Materiale: Sughero • Tipo di input: Type-C • Velocità di input: 9V-2A •
Ricarica wireless in uscita: 10W • Output USB: - • Output type-C: - •
Cavo: USB A > Type-C • Lunghezza cavo (cm): 120 • Carica veloce: ✓
v **Dimensioni** 20,5 x 8,8 x 7,9 cm **Area di stampa** 65 x 80 mm **Tipo di stampa** CO₂, Engraving

Fino a	100	250	500	1000	1500
Stampato	24,83	24,09	23,24	22,82	22,37
Senza stampa	23,65	23,00	22,35	21,95	21,50



Forest Stewardship Council® (FSC®)

La Certificazione di gestione forestale FSC® garantisce che la foresta è stata gestita in modo da preservare la diversità biologica e i benefici delle popolazioni locali e dei lavoratori, assicurando allo stesso momento la redditività economica. Le foreste certificate FSC® si sono guadagnate la reputazione di credibilità ambientale, protezione, silvicoltura sana, impegno sociale e prevenzione della forestazione illegale.

Questo è il motivo per cui utilizziamo legno e bambù certificati FSC®

NC-COC-070443





La nostra collezione è certificata FSC®

Trovi la nostra gamma completa di articoli certificati FSC® nelle
seguenti pagine.





P308.149

FSC CO₂ 0.64kg.

Caricatore wireless 5W in bambù certificato FSC con USB

Materiale: FSC® bambù • Tipo di input: Micro USB • Velocità di input: 5V/2A • Ricarica wireless in uscita: 5W • Output USB: - • Output type-C: - • Cavo: USB A > Micro USB • Lunghezza cavo (cm): 50 • Carica veloce: - **Dimensioni** 9,2 x 0,9 x 9,2 cm **Area di stampa** 80 x 80 mm **Tipo di stampa** CO₂ Engraving

Fino a	100	250	500	1000	1500
Stampato	16,43	15,89	15,29	15,02	14,72
Senza stampa	15,25	14,80	14,40	14,15	13,85



P308.229

FSC CO₂ 0.53kg.

Caricatore wireless 5W in bambù certificato FSC®

Materiale: FSC® bambù • Tipo di input: Micro USB • Velocità di input: 5V/2A • Ricarica wireless in uscita: 5W • Output USB: 5V/1A • Output type-C: - • Cavo: USB A > Micro USB • Lunghezza cavo (cm): 150 • Carica veloce: - **Dimensioni** 1 x ø 9,2 cm **Area di stampa** 80 x 80 mm **Tipo di stampa** CO₂ Engraving

Fino a	100	250	500	1000	1500
Stampato	15,03	14,59	13,99	13,72	13,47
Senza stampa	13,85	13,50	13,10	12,85	12,60



P308.359

FSC CO₂ 0.49kg.

Supporto ricarica wireless 5W in bambù certificato FSC

Materiale: Bambù • Tipo di input: Micro USB • Velocità di input: 5V/2A • Ricarica wireless in uscita: 5W • Output USB: - • Output type-C: - • Cavo: USB A > Micro USB • Lunghezza cavo (cm): 150 • Carica veloce: - **Dimensioni** 8,2 x 7,1 x 11,7 cm **Area di stampa** 45 x 10 mm **Tipo di stampa** CO₂ Engraving

Fino a	100	250	500	1000	1500
Stampato	24,78	24,04	23,19	22,77	22,32
Senza stampa	23,60	22,95	22,30	21,90	21,45

Tecnologia mobile

XDCOLLECTION



Caricatore wireless 10W con porte USB in plastica RCS

P308.46*

newCO₂ 0.70kg.

Materiale: ABS riciclato • Tipo di input: Type-C • Velocità di input: 5V/2A; 9V/1.67A • Ricarica wireless in uscita: 10W • Output USB: - • Output type-C: - • Cavo: USB A > Type-C • Lunghezza cavo (cm): 120 • Carica veloce: v **Dimensioni** 8,5 x 0,8 x 8,5 cm **Area di stampa** 75 x 75 mm **Tipo di stampa** Tampografia

Fino a	100	250	500	1000	1500
Stampato	18,76	18,17	17,54	17,19	16,84
Senza stampa	18,05	17,55	17,05	16,75	16,40



Questo articolo contiene il
46% di ABS riciclato.
**CERTIFICATO DA CONTROL
UNION, CU 1162221**



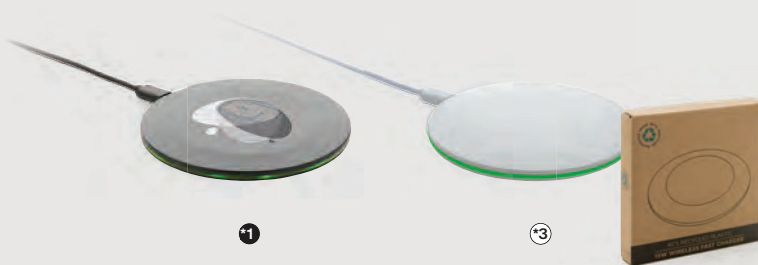
Caricatore wireless veloce 15W in plastica RCS

P308.43*

newCO₂ 0.60kg.

Materiale: ABS riciclato • Tipo di input: Type-C • Velocità di input: V/2A; 9V/2A; 12V/1.5A • Ricarica wireless in uscita: 15W
 • Output USB: - • Output type-C: - • Cavo: USB A > Type-C • Lunghezza cavo (cm): 120 • Carica veloce: v **Dimensioni** 0,6 x ø 10 cm **Area di stampa** ø 50 mm **Tipo di stampa** Tampografia

Fino a	100	250	500	1000	1500
Stampato	18,81	18,22	17,59	17,24	16,89
Senza stampa	18,10	17,60	17,10	16,80	16,45



Questo articolo contiene il
66% di ABS riciclato.
**CERTIFICATO DA CONTROL
UNION, CU 1162221**



Supporto wireless 15W in plastica riciclata RCS



P308.52* **new**

CO₂ 1.23kg.

Materiale: ABS riciclato • Tipo di input: Type-C • Velocità di input: 12/1.67A • Ricarica wireless in uscita: 15W • Output USB: - • Output type-C: - • Cavo: USB A > Type-C • Lunghezza cavo (cm): 150 • Carica veloce: ✓ **Dimensioni** 9,7 x 6,9 x 10,3 cm **Area di stampa** 40 x 15 mm
Tipo di stampa Tampografia

Fino a	100	250	500	1000	1500
Stampato	22,91	22,22	21,49	21,04	20,64
Senza stampa	22,20	21,60	21,00	20,60	20,20

Caricatore RCS wireless 10W in plastica riciclata



P308.66* **new**

CO₂ 0.34kg.

Materiale: ABS riciclato • Tipo di input: Micro USB • Velocità di input: 9V/1.5A • Ricarica wireless in uscita: 10W • Output USB: - • Output type-C: - • Cavo: USB A > Micro USB • Lunghezza cavo (cm): 150 • Carica veloce: - **Dimensioni** 0,7 x ø 10,1 cm **Area di stampa** 70 x 70 mm
Tipo di stampa Tampografia

Fino a	100	250	500	1000	1500
Stampato	20,11	19,52	18,84	18,44	18,09
Senza stampa	19,40	18,90	18,35	18,00	17,65



Questo articolo contiene il 56% di ABS riciclato.
CERTIFICATO DA CONTROL UNION, CU 1162221



Questo articolo contiene il 58% di ABS riciclato.
CERTIFICATO DA CONTROL UNION, CU 1162221



*1



*1



*3



*3





P308.279 XD^XCLUSIVE^E

1.11kg.

Caricatore wireless 5W Bamboo X

Materiale : Bambù • Tipo di input : Micro USB • Velocità di input : 5V/2A
 • Ricarica wireless in uscita : 5W • Output USB : - • Output type-C : -
 Cavo : USB A > Micro USB • Lunghezza cavo (cm) : 150 • Carica veloce :
 - **Dimensioni** 9,2 x ø 1,7 cm **Area di stampa** 60 x 60 mm **Tipo di stampa**
 CO₂ Engraving

Fino a	25	50	100	250	500
Stampato	30,87	28,60	27,43	26,84	26,14
Senza stampa	27,80	27,00	26,25	25,75	25,25



P308.729 XD^CCOLLECTION

0.60kg.

Caricatore wireless 5W in fibra di grano

Materiale : Paglia di grano • Tipo di input : Micro USB • Velocità di input : 5V/1.2A
 • Ricarica wireless in uscita : 5W • Output USB : - • Output type-C : -
 Cavo : USB A > Micro USB • Lunghezza cavo (cm) : 150 • Carica veloce : -
Dimensioni 1 x ø 10 cm **Area di stampa** 70 x 70 mm
Tipo di stampa Tampografia

Fino a	100	250	500	1000	1500
Stampato	14,56	14,12	13,59	13,29	13,04
Senza stampa	13,85	13,50	13,10	12,85	12,60



1



3

P308.84* XD^CCOLLECTION

0.56kg.

Caricatore wireless da 5W rotondo

Materiale : ABS • Tipo di input : Micro USB • Velocità di input : 5V/1.5A
 • Ricarica wireless in uscita : 5W • Output USB : - • Output type-C : -
 Cavo : USB A > Micro USB • Lunghezza cavo (cm) : 50 • Carica veloce : -
Dimensioni 1 x ø 7 cm **Area di stampa** 45 x 45 mm **Tipo di stampa**
 Tampografia

Fino a	100	250	500	1000	1500
Stampato	7,66	7,38	7,06	6,89	6,76
Senza stampa	6,95	6,76	6,57	6,45	6,32





Questo articolo contiene il 15% di ABS riciclato. CERTIFICATO DA CONTROL UNION, CU 1162221



Questo articolo contiene il 22% di ABS riciclato. CERTIFICATO DA CONTROL UNION, CU 1162221



P322.66*

new

CO₂ 2.80kg.

P322.67*

new

CO₂ 3.52kg.

Powerbank da 10.000 mAh in plastica riciclata RCS

Materiale : ABS riciclato • Batteria : 10000 • Ingresso/i : Type-C & Micro USB • Ingresso alimentazione : 5V/2A • Tipi di output(s) : USB A • Uscita alimentazione : 5V/2A • Velocità wireless in uscita : - • Velocità ricarica wireless : - • Cavo integrato : - • Carica veloce : - • Impermeabile : - **Dimensioni** 9,9 x 6,5 x 2,4 cm **Area di stampa** 40 x 60 mm **Tipo di stampa** Tampografia

Fino a	100	250	500	1000	1500
Stampato	38,21	37,12	35,94	35,24	34,54
Senza stampa	37,50	36,50	35,45	34,80	34,10

Powerbank wireless in plastica riciclata RCS

Materiale : ABS riciclato • Batteria : 8000 • Ingresso/i : Type-C • Ingresso alimentazione : 5V/2A • Tipi di output(s) : USB A • Uscita alimentazione : 5V/2A • Velocità wireless in uscita : 5W • Velocità ricarica wireless : V • Cavo integrato : - • Carica veloce : - • Impermeabile : - **Dimensioni** 13,6 x 6,9 x 1,6 cm **Area di stampa** 45 x 40 mm **Tipo di stampa** Tampografia

Fino a	25	50	100	250	500
Stampato	38,82	36,36	34,91	34,17	33,39
Senza stampa	36,20	35,20	34,20	33,55	32,90





Questo articolo contiene il
30% di ABS/TPE riciclato.
**CERTIFICATO DA CONTROL
UNION, CU 1162221**



P322.451

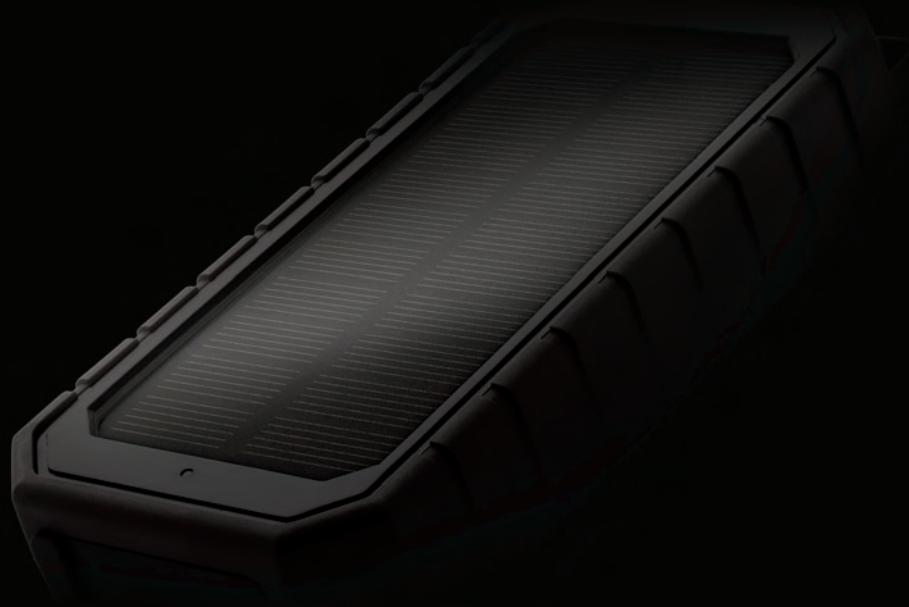
new

5.32kg.

Powerbank solare 10.000 mAh 10W in plastica RCS

Materiale : ABS riciclato • Batteria : 0 • Ingresso/i : Type-C • Ingresso alimentazione :
5V/2.4A & 9V/1.67A • Tipi di output(s) : USB A, Type-C, Wireless • Uscita alimentazione
: 5V/2.4A • Velocità wireless in uscita : 5W/7.5W/10W • Velocità ricarica wireless : V
• Cavo integrato : - • Carica veloce : - • Impermeabile : - **Dimensioni** 13 x 7,4 x 2,5 cm
Area di stampa 50 x 50 mm **Tipo di stampa** Tampografia

Fino a	25	50	100	250	500
Stampato	72,27	68,91	66,56	65,17	63,79
Senza stampa	69,65	67,75	65,85	64,55	63,30



Powerbank wireless 8000 mAh 5W in bambù FSC



P322.359

FSC CO₂ 3.67kg.

Materiale : FSC* bambù • Batteria : 8000 • Ingresso/i : Micro USB & Type-C • Ingresso alimentazione : DC5V/2A • Tipi di output(s) : USB-A, micro USB and Type-C • Uscita alimentazione : DC5V/2A • Velocità wireless in uscita : 5W • Velocità ricarica wireless : V • Cavo integrato : - • Carica veloce : - • Impermeabile : - **Dimensioni** 6,8 x 1,9 x 14,7 cm **Area di stampa** 50 x 50 mm **Tipo di stampa** CO₂ Engraving

Fino a	25	50	100	250	500
Stampato	51,77	48,95	47,18	46,24	45,14
Senza stampa	48,70	47,35	46,00	45,15	44,25

Powerbank da 5.000 mAh in bambù certificato FSC



P322.259

FSC CO₂ 2.36kg.

Materiale : FSC* bambù • Batteria : 5000 • Ingresso/i : Micro USB & Type-C • Ingresso alimentazione : DC5V/2A • Tipi di output(s) : USB-A, micro USB and Type-C • Uscita alimentazione : DC5V/2A • Velocità wireless in uscita : • Velocità ricarica wireless : - • Cavo integrato : - • Carica veloce : - • Impermeabile : - **Dimensioni** 9,6 x 1,6 x 7 cm **Area di stampa** 50 x 70 mm **Tipo di stampa** CO₂ Engraving

Fino a	25	50	100	250	500
Stampato	35,02	32,70	31,38	30,74	29,94
Senza stampa	31,95	31,10	30,20	29,65	29,05





Powerbank da 5.000 mAh in FSC® e plastica riciclata RCS

P322.379

newCO₂ 2.29kg.

Materiale: FSC® bambù • Batteria: 5000 • Ingresso/i: Type-C & Micro • Ingresso alimentazione: 5V/2A • Tipi di output(s): USB A • Uscita alimentazione: 5V/2A • Velocità wireless in uscita: • Velocità ricarica wireless: - • Cavo integrato: - • Carica veloce: - • Impermeabile: - **Dimensioni** 15 x 6,5 x 10,1 cm **Area di stampa** 50 x 80 mm **Tipo di stampa** CO₂ Engraving

Fino a	100	250	500	1000	1500
Stampato	29,03	28,14	27,19	26,67	26,17
Senza stampa	27,85	27,05	26,30	25,80	25,30



Questo articolo contiene il
20% di ABS riciclato.
**CERTIFICATO DA CONTROL
UNION, CU 1162221**



Powerbank wireless da 8.000 mAh FSC® e rPlastic RCS

P322.389

new

3.96kg.

Materiale: FSC® bambù • Batteria: 8000 • Ingresso/i: Type-C & Micro • Ingresso alimentazione: 5V/2A • Tipi di output(s): USB A • Uscita alimentazione: 5V/2A • Velocità wireless in uscita: 5W • Velocità ricarica wireless: ✓ • Cavo integrato: - • Carica veloce: - • Impermeabile: - • Dimensioni 15 x 7 x 13,1 cm Area di stampa 55 x 45 mm Tipo di stampa CO₂ Engraving

Fino a	25	50	100	250	500
Stampato	44,82	42,20	40,63	39,79	38,84
Senza stampa	41,75	40,60	39,45	38,70	37,95



Questo articolo contiene il 22% di ABS riciclato.
CERTIFICATO DA CONTROL UNION, CU 1162221





P322.219

CO₂ 3.40kg.

Powerbank wireless 8000 mAh in sughero e grano

Materiale : Sughero • Batteria : 8000 • Ingresso/i : Micro USB & Type-C
 • Ingresso alimentazione : 5V/2A & 5V/2A • Tipi di output(s) : USB A •
 Uscita alimentazione : 5V/2.4A • Velocità wireless in uscita : 5W/1A
 • Velocità ricarica wireless : V • Cavo integrato : - • Carica veloce : - •
 Impermeabile : - **Dimensioni** 7,1 x 1,6 x 13,5 cm **Area di stampa** 55 x 45 mm **Tipo di stampa** CO₂ Engraving

Fino a	25	50	100	250	500
Stampato	42,02	39,50	37,98	37,19	36,29
Senza stampa	38,95	37,90	36,80	36,10	35,40



P322.229

CO₂ 2.02kg.

Powerbank tascabile 5.000 mAh in sughero e grano

Materiale : Sughero • Batteria : 5000 • Ingresso/i : Micro USB & Type-C
 • Ingresso alimentazione : 5V/2A & 5V/2A • Tipi di output(s) : USB A •
 Uscita alimentazione : 5V/2A • Velocità wireless in uscita : - • Velocità
 ricarica wireless : - • Cavo integrato : - • Carica veloce : - • Impermeabile
 : - **Dimensioni** 6,4 x 1,5 x 10,1 cm **Area di stampa** 80 x 50 mm **Tipo di
 stampa** CO₂ Engraving

Fino a	100	250	500	1000	1500
Stampato	23,38	22,69	21,89	21,47	21,07
Senza stampa	22,20	21,60	21,00	20,60	20,20





P322.142

3.02kg.

Powerbank wireless da 10.000 mAh con PD

Materiale: ABS • Batteria: 10000 • Ingresso/i: Micro USB & Type-C • Ingresso alimentazione: 5V/2.1A & 5V/2A • Tipi di output(s): Type-C & USB A • Uscita alimentazione: 5V/2A & 5V/2A • Velocità wireless in uscita: - • Velocità ricarica wireless: V • Cavo integrato: - • Carica veloce: - • Impermeabile: - • **Dimensioni** 14,4 x 7,1 x 1,7 cm **Area di stampa** 35 x 35 mm **Tipo di stampa** Tampografia

Fino a	25	50	100	250	500
Stampato	65,27	62,11	59,96	58,72	57,44
Senza stampa	62,65	60,95	59,25	58,10	56,95



P322.261

5.26kg.

Powerbank wireless da 10.000 mAh con carica orologio

Materiale: ABS • Batteria: 10000 • Ingresso/i: Type-C & Micro USB • Ingresso alimentazione: 5V/2A & 5V/2A • Tipi di output(s): USB A • Uscita alimentazione: 5V/1A & 5V/1A • Velocità wireless in uscita: 5W • Velocità ricarica wireless: V • Cavo integrato: - • Carica veloce: - • Impermeabile: - • **Dimensioni** 14,6 x 6,9 x 1,9 cm **Area di stampa** 40 x 20 mm **Tipo di stampa** Tampografia

Fino a	25	50	100	250	500
Stampato	44,37	41,76	40,16	39,32	38,44
Senza stampa	41,75	40,60	39,45	38,70	37,95





Questo articolo contiene il 57% di ABS/TPE riciclato
CERTIFICATO DA CONTROL UNION, CU 1162221



P302.481

CO₂ 0.14kg.

Cavo RCS 6-in-1 in TPE e plastica riciclati

Materiale: ABS riciclato • Corrente massima: 5V/2A • Tipo input: USB & Type-C • Tipo output: Type-C & Micro USB & Lightning • Carica veloce: - • Cavo (cm): 120 • Funzione sync: - **Dimensioni** 120 x 0,8 x 0,8 cm **Area di stampa** 25 x 25 mm **Tipo di stampa** Tampografia

Fino a	100	250	500	1000	1500
Stampato	11,16	10,79	10,37	10,13	9,94
Senza stampa	10,45	10,17	9,88	9,69	9,50



Questo articolo contiene il 59% di ABS/TPE riciclato,
CERTIFICATO DA CONTROL UNION, CU 1162221



P302.66*

new

CO₂ 0.11kg.

Cavo 6 in 1 RCS standard in plastica riciclata e TPE

Materiale: ABS riciclato • Corrente massima: 5V/2A • Tipo input: USB & Type-C • Tipo output: Type-C & Micro USB & Lightning • Carica veloce: - • Cavo (cm): 100 • Funzione sync: V **Dimensioni** 5 x 5 x 2 cm **Area di stampa** 25 x 25 mm **Tipo di stampa** Tampografia

Fino a	100	250	500	1000	1500
Stampato	12,31	11,92	11,44	11,19	10,99
Senza stampa	11,60	11,30	10,95	10,75	10,55



Questo articolo contiene il 50% di ABS/TPE riciclato.
CERTIFICATO DA CONTROL UNION, CU 1162221



P308.261

CO₂ 0.20kg.

Hub USB RCS in plastica riciclata con doppio ingresso

Materiale: ABS riciclato • Input: - • Output (max): - • Ricarica wireless in output: - • Tipo di input: USB-A & Type-C • Output USB: V • Output type C: V • Cavo: V • Carica veloce: - **Dimensioni** 2,8 x 1,1 x 8,5 cm **Area di stampa** 70 x 15 mm **Tipo di stampa** Tampografia

Fino a	100	250	500	1000	1500
Stampato	14,56	14,12	13,59	13,29	13,04
Senza stampa	13,85	13,50	13,10	12,85	12,60





P302.373

0.19kg.

Cavo retrattile Ontario 6 in 1 in plastica riciclata RCS

Materiale : TPE riciclato • Corrente massima : 12V/1.5A • Tipo input : USB & Type-C • Tipo output : Type-C & Micro USB & Lightning • Carica veloce : ✓ • Cavo (cm) : 100 • Funzione sync : - **Dimensioni** 5 x 5 x 2 cm **Area di stampa** 35 x 35 mm **Tipo di stampa** Tampografia

Fino a	100	250	500	1000	1500
Stampato	11,76	11,37	10,94	10,69	10,49
Senza stampa	11,05	10,75	10,45	10,25	10,05



P302.473

0.23kg.

Cavo rotondo Ontario 6 in 1 in plastica riciclata RCS

Materiale : TPE riciclato • Corrente massima : 5V/2A • Tipo input : USB & Type-C • Tipo output : Type-C & Micro USB & Lightning • Carica veloce : - • Cavo (cm) : 20 • Funzione sync : - **Dimensioni** 16 x 3 x 2 cm **Area di stampa** 25 x 25 mm **Tipo di stampa** CO₂ Engraving

Fino a	100	250	500	1000	1500
Stampato	9,47	9,16	8,73	8,56	8,41
Senza stampa	8,29	8,07	7,84	7,69	7,54



Questo articolo contiene il 63% di ABS/TPE riciclato.
CERTIFICATO DA CONTROL UNION, CU 1162221



Questo articolo contiene il 82% di ABS/TPE riciclato
CERTIFICATO DA CONTROL UNION, CU 1162221





P302.463

0.19kg.

Cavo Ontario 6 in 1 in plastica riciclata RCS

Materiale: TPE riciclato • Corrente massima : 12V/1.5A • Tipo input: USB & Type-C • Tipo output: Type-C & Micro USB & Lightning • Carica veloce : V • Cavo (cm) : 100 • Funzione sync : - Dimensioni 120 x 3 x 2 cm
Area di stampa 25 x 25 mm **Tipo di stampa** CO₂ Engraving

Fino a	100	250	500	1000	1500
Stampato	11,56	11,19	10,71	10,50	10,31
Senza stampa	10,38	10,10	9,82	9,63	9,44



P302.369

0.17kg.

Cavo retrattile 6 in 1 in sughero e grano

Materiale: Sughero • Corrente massima : 9V/2.1A • Tipo input : USB & Type-C • Tipo output : Type-C & Micro USB & Lightning • Carica veloce : - • Cavo (cm) : 100 • Funzione sync : V Dimensioni 14 x 5 x 2 cm
Area di stampa 35 x 35 mm **Tipo di stampa** CO₂ Engraving

Fino a	100	250	500	1000	1500
Stampato	11,55	11,18	10,70	10,49	10,30
Senza stampa	10,37	10,09	9,81	9,62	9,43



Questo articolo contiene il
 62% di ABS/TPE riciclato.
**CERTIFICATO DA CONTROL
 UNION, CU 1162221**

Supporto regolabile per smartphone, Swiss Peak



P301.391

CO₂ 1.04kg.

Dimensioni 26,5 x 7,9 x 12,3 cm Area di stampa 40 x 15 mm Tipo di stampa Tampografia

Fino a	100	250	500	1000	1500
Stampato	21,56	20,92	20,19	19,79	19,39
Senza stampa	20,85	20,30	19,70	19,35	18,95







Questo articolo contiene il
73% di ABS riciclato.
**CERTIFICATO DA CONTROL
UNION, CU 1162221**



P302.561

newCO₂ 0.56kg.

Caricatore wireless 10W da auto in plastica RCS

Materiale: ABS riciclato • Tipo di input: Type-C • Velocità di
input: 9V/2A • Ricarica wireless in uscita: 10W • Output USB
:- • Output type-C:- • Cavo: USB A > Type-C • Lunghezza
cavo (cm): 100 • Carica veloce: ✓ **Dimensioni** 11,3 x 7,5 x 9,4
cm **Area di stampa** 25 x 10 mm **Tipo di stampa** Tampografia

Fino a	100	250	500	1000	1500
Stampato	22,91	22,22	21,49	21,04	20,64
Senza stampa	22,20	21,60	21,00	20,60	20,20



P301.409

newCO₂ 0.25kg.

Supporto per smartphone in bambù e confezione FSC®

Dimensioni 8 x 8,9 x 12,4 cm **Area di stampa** 65 x 100 mm
Tipo di stampa CO₂ Engraving

Fino a	250	500	1000	2500	5000
Stampato	4,56	4,26	4,15	4,03	3,86
Senza stampa	3,47	3,37	3,28	3,21	3,15



P301.341

CO₂ 0.25kg.

Custodia galleggiante impermeabile IPX8

Dimensioni 21,5 x 10,5 x 1,6 cm **Area di stampa** 50 x 15 mm
Tipo di stampa Tampografia

Fino a	100	250	500	1000	1500
Stampato	16,71	16,17	15,64	15,29	14,99
Senza stampa	16,00	15,55	15,15	14,85	14,55



Calcolatrice in plastica RCS e bambù FSC® Utah

P279,519

new



CO₂ 2.90kg.

Dimensioni 14,2 x 10,6 x 3,5 cm Area di stampa 45 x 12 mm
Tipo di stampa CO₂ Engraving

Fino a	100	250	500	1000	1500
Stampato	22,03	21,39	20,59	20,22	19,82
Senza stampa	20,85	20,30	19,70	19,35	18,95



Questo articolo contiene il
70% di ABS riciclato.
CERTIFICATO DA CONTROL
UNION, CU 1162221





Stazione meteo LED in plastica RCS e bambù FSC® Utah

P279.319

new



CO₂ 0.00kg.

Dimensioni 17,5 x 2,2 x 12,3 cm Area di stampa 40 x 20 mm Tipo di stampa Tampografia

Fino a	25	50	100	250	500
Stampato	40,17	37,71	36,21	35,47	34,64
Senza stampa	37,55	36,55	35,50	34,85	34,15



Questo articolo contiene il 76% di ABS riciclato. CERTIFICATO DA CONTROL UNION, CU 1162221



Stazione meteo in plastica RCS e bambù FSC® Utah

P279.419

new



0.88kg.



Dimensioni 8 x 3,8 x 14 cm Area di stampa 40 x 20 mm

Tipo di stampa Tampografia

Fino a	100	250	500	1000	1500
Stampato	24,31	23,57	22,79	22,34	21,89
Senza stampa	23,60	22,95	22,30	21,90	21,45



Questo articolo contiene il 41% di ABS riciclato.
CERTIFICATO DA CONTROL UNION, CU 1162221



Fit Watch in TPU riciclato RCS

Orologio Fit Watch in TPU riciclato RCS



P330.891

new

CO₂ 0.47kg.

P330.831

new

CO₂ 0.64kg.

Dimensioni 26,8 x 2 x 0,8 cm Area di stampa 15 x 5 mm Tipo di stampa Tampografia

Dimensioni 26,1 x 4,6 x 1,2 x ø 4,6 cm Area di stampa 15 x 5 mm Tipo di stampa Tampografia

Fino a	25	50	100	250	500
Stampato	65,27	62,11	59,96	58,72	57,44
Senza stampa	62,65	60,95	59,25	58,10	56,95

Fino a	25	50	100	250	500
Stampato	72,22	68,86	66,51	65,12	63,74
Senza stampa	69,60	67,70	65,80	64,50	63,25



Questo articolo contiene 31% di TPU riciclato certificato RCS. CERTIFICATO DA CONTROL UNION, CU 1162221



Questo articolo contiene 21% di TPU riciclato certificato RCS. CERTIFICATO DA CONTROL UNION, CU 1162221



Activity tracker in TPU riciclato Swiss Peak



P330.851

new

CO₂ 0.69kg.

Dimensioni 26,2 x 4,7 x 1 x ø 4,6 cm Area di stampa 15 x 5 mm Tipo di stampa Tampografia

Fino a	25	50	100	250	500
Stampato	84,87	81,16	78,46	76,87	75,24
Senza stampa	82,25	80,00	77,75	76,25	74,75




Questo articolo contiene 23% di TPU riciclato certificato RCS, CERTIFICATO DA CONTROL UNION, CU 1162221



Orologio 1,47 con cardiofrequenzimetro in TPU riciclato RCS

P330.871 **new**

 0.41 kg.

Dimensioni 24,8 x 2,7 x 1 cm Area di stampa 15 x 5 mm

Tipo di stampa Tampografia

Fino a	25	50	100	250	500
Stampato	58,22	55,26	53,26	52,17	51,04
Senza stampa	55,60	54,10	52,55	51,55	50,55




Questo articolo contiene 28% di TPU riciclato certificato RCS, CERTIFICATO DA CONTROL UNION, CU 1162221



Activity tracker Sense Fit in TPU riciccolato RCS

P330.811

new
 0.29kg.

Dimensioni 23,7 x 1,9 x 1,2 cm Area di stampa 15 x 5 mm

Tipo di stampa Tampografia

Fino a	25	50	100	250	500
Stampato	34,57	32,26	30,91	30,27	29,54
Senza stampa	31,95	31,10	30,20	29,65	29,05



Questo articolo contiene 35% di
TPU/ABS riciclato certificato RCS,
CERTIFICATO DA CONTROL
UNION, CU 1162221






audio





Cuffia in plastica riciclata RCS Urban Vitamin Palo Alto

P329.491 **new**

 1.38kg.

Dimensioni 16,4 x 8 x 18,6 cm Area di stampa 40 x 30 mm
 Tipo di stampa Tampografia

Fino a	25	50	100	250	500
Stampato	86,17	82,41	79,71	78,07	76,44
Senza stampa	83,55	81,25	79,00	77,45	75,95



SCATOLA A RIDOTTO CONTENUTO DI PLASTICA



PALO ALTO



FOLDABLE DESIGN



ALL DAY COMFORTABLE



60HRS PLAYTIME



Questo articolo contiene il 63% di ABS riciclato.
 CERTIFICATO DA CONTROL UNION, CU 1162221



AWARE

Audio

 URBAN VITAMIN





P329.74*

2.10kg.

Cuffie wireless ANC Urban Vitamin Freemond

Materiale: ABS • Batteria: 500 mAh • Microfono: V • Risposta alle chiamate: V • Cavo jack integrato: V / - • Distanza operativa (M): 10 • Resistente all'acqua: - • Tempo di utilizzo/ricarica: 3H / 26H • Versione BT: 5.0 • ANC :- • Pieghevole: V • Porta AUX: V • On/Over ear: - / V **Dimensioni** 17 x 8,1 x 19,1 cm **Area di stampa** 25 x 30 mm **Tipo di stampa** Tampografia

Fino a 25 50 100 250 500

Stampato 127,97 123,11 119,21 116,87 114,44

Senza stampa 125,35 121,95 118,50 116,25 113,95



P329.75*

2.03kg.

Cuffie wireless Urban Vitamin Fresno

Materiale: ABS • Batteria: 500 mAh • Microfono: V • Risposta alle chiamate: V • Cavo jack integrato: V / - • Distanza operativa (M): 10 • Resistente all'acqua: - • Tempo di utilizzo/ricarica: 3H / 35H • Versione BT: 5.0 • ANC :- • Pieghevole: V • Porta AUX: V • On/Over ear: - / V **Dimensioni** 16,5 x 8,3 x 18,9 cm **Area di stampa** 30 x 30 mm **Tipo di stampa** Tampografia

Fino a 25 50 100 250 500

Stampato 72,27 68,91 66,56 65,17 63,79

Senza stampa 69,65 67,75 65,85 64,55 63,30



P329.76*

2.19kg.

Cuffie wireless Urban Vitamin Belmont

Materiale: ABS • Batteria: 500 mAh • Microfono: V • Risposta alle chiamate: V • Cavo jack integrato: V / - • Distanza operativa (M): 10 • Resistente all'acqua: - • Tempo di utilizzo/ricarica: 3H / 26H • Versione BT: 5.0 • ANC :- • Pieghevole: V • Porta AUX: V • On/Over ear: - / V **Dimensioni** 16,4 x 8,4 x 18,8 cm **Area di stampa** 20 x 30 mm **Tipo di stampa** Tampografia

Fino a 25 50 100 250 500

Stampato 62,47 59,36 57,31 56,12 54,89

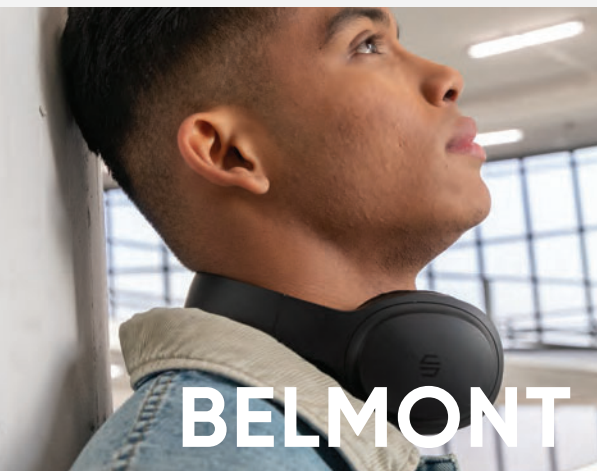
Senza stampa 59,85 58,20 56,60 55,50 54,40



- ANC 25 DB
- CONFORTEVOLI TUTTO IL GIORNO
- AUTONOMIA 20 ORE
- MODALITA' TRANSPARENCY
- 3 MICROFONI PER CHIAMATE SENZA DISTURBI
- SCATOLA A RIDOTTO CONTENUTO DI PLASTICA




- PIEGHEVOLI E GIREVOLI
- AUTONOMIA 35 ORE
- SUONO PULITO
- DESIGN OVER EAR
- MICROFONO INTEGRATO
- SCATOLA A RIDOTTO CONTENUTO DI PLASTICA



- SUONO PROFONDO
- PIEGHEVOLI
- DESIGN PIEGHEVOLE
- MICROFONO INTEGRATO
- SCATOLA A RIDOTTO CONTENUTO DI PLASTICA

Auricolari ANC e ENC Urban Vitamin Gilroy

P329.70*

 0.97kg.

Materiale: ABS • Batterie (auricolari/custodia): 45mAh/500mAh
 • Microfono: v • Risposta alle chiamate: v • Distanza operativa (M): 10 • Resistente all'acqua: - • Tempo di ricarica: 1,5H • Autonomia: 5H • Versione BT: 5.0 • Auricolari di ricambio: 2
Dimensioni 6,8 x 4,5 x 3,1 cm **Area di stampa** 40 x 20 mm **Tipo di stampa** Tampografia

Fino a 25 50 100 250 500
Stampato 100,07 95,96 92,86 90,97 89,09
 Senza stampa 97,45 94,80 92,15 90,35 88,60



SCATOLA A RIDOTTO
CONTENUTO DI
PLASTICA



1



3



GILROY



ANC 30 DB



6 MICROFONI PER
CHIAMATE SENZA
DISTURBI



5 HRS + 20 HRS
PLAYTIME



DESIGN
ANTISPRUZZO



CONTROLLO
TOUCH




CUSTODIA DI
RICARICA



Auricolari ANC Urban Vitamin Alamo

P329.71*

 **0.85kg.**

Materiale: ABS • Batterie (auricolari/custodia): 40mAh/500mAh
 • Microfono: V • Risposta alle chiamate: V • Distanza operativa (M): 10 • Resistente all'acqua: - • Tempo di ricarica: 1,5H • Autonomia: 5H • Versione BT: 5.0 • Auricolari di ricambio: 2
Dimensioni 6,2 x 5 x 2,5 cm **Area di stampa** 30 x 10 mm **Tipo di stampa** Tampografia

Fino a	25	50	100	250	500
Stampato	81,97	78,36	75,76	74,22	72,64
Senza stampa	79,35	77,20	75,05	73,60	72,15



ALAMO



ANC
25 DB



2 MICROFONI
PER CHIAMATE
STEREO



A PROVA
D'ACQUA E
SUDORE



5 ORE
20 ORE



INPUT
TYPE-C



CONTROLLO
TOUCH


RUMORE
AMBIENTALE



LA TUA
MUSICA

Auricolari ENC in rplastica RCS Urban Vitamin Palm Springs

P329.81* **new**

 0.60kg.

Dimensioni 6 x 3,3 x 2,9 cm Area di stampa 30 x 15 mm
 Tipo di stampa Tampografia

Fino a	25	50	100	250	500
Stampato	58,27	55,31	53,31	52,22	51,09
Senza stampa	55,65	54,15	52,60	51,60	50,60



SCATOLA A RIDOTTO
 CONTENUTO DI
 PLASTICA



1



3



5



PALM SPRINGS



IDRORELLENTI
 E A PROVA DI
 SUDORE



FUNZIONE
 ENC



AUTONOMIA
 6 ORE + 20 ORE



Questo articolo contiene il
 55% di ABS riciclato.
 CERTIFICATO DA CONTROL
 UNION, CU 1162221

Auricolari in rplastica RCS Urban Vitamin Pacifica

P329.772

newCO₂ 1.25kg.

Dimensioni 9,7 x 4,9 x 3,2 cm Area di stampa 40 x 15 mm
Tipo di stampa Tampografia

Fino a	25	50	100	250	500
Stampato	84,77	81,11	78,41	76,82	75,19
Senza stampa	82,15	79,95	77,70	76,20	74,70



SCATOLA A RIDOTTO
CONTENUTO DI
PLASTICA



PACIFICA



CONFORTEVOLI
TUTTO IL
GIORNO



AUTONOMIA
8 ORE + 24 ORE



A PROVA DI
PERFORMANCE



Questo articolo contiene il 55% di
ABS/TPE riciclato certificato RCS,
CERTIFICATO DA CONTROL UNION,
CU 1162221

Speaker wireless IPX7 Urban Vitamin Berkeley

P329.901

 3.89kg.

Materiale : ABS • Potenza : 10W • Capacità della batteria : 2.500mAh • Microfono : V • Risposta alle chiamate : V • Porta AUX : V • Cavo AUX incluso : V • Distanza operativa (M) : 10 • Impermeabile : IPX7 • Tempo di ricarica : 3H • Autonomia : 15H • Versione BT : 4.2 • Risposta in frequenza : 20Hz/20kHz • Driver dello speaker : 52 • Rapporto S/N : 100dB **Dimensioni** 7,8 x 7,8 x 19 cm **Area di stampa** 40 x 40 mm **Tipo di stampa** Incisione laser

Fino a	25	50	100	250	500
Stampato	86,62	82,85	80,18	78,54	76,84
Senza stampa	83,55	81,25	79,00	77,45	75,95



SCATOLA A RIDOTTO
CONTENUTO DI
PLASTICA



IMPERMEABILE



SUBWOOFERS



AUTONOMIA
15 ORE

Speaker wireless IPX7 Urban Vitamin Hayward

P329.911

 **1.81 kg.**

Materiale: ABS • Potenza: 5W • Capacità della batteria: 1.800mAh • Microfono: v • Risposta alle chiamate: v • Porta AUX: v • Cavo AUX incluso: v • Distanza operativa (M): 10 • Impermeabile: IPX7 • Tempo di ricarica: 3,5H • Autonomia: 24H • Versione BT: 5.0 • Risposta in frequenza: 80Hz/20kHz • Driver dello speaker: 40 • Rapporto S/N: 75dB **Dimensioni** 9,6 x 9,6 x 4,3 cm **Area di stampa** 7 x 30 mm **Tipo di stampa** Tampografia

Fino a	25	50	100	250	500
Stampato	58,27	55,31	53,31	52,22	51,09
Senza stampa	55,65	54,15	52,60	51,60	50,60



SCATOLA A RIDOTTO
CONTENUTO DI
PLASTICA



IMPERMEABILE

AUTONOMIA
24 OREGANCIO
INCLUSO

Speaker wireless portatile Motorola ROKR810

P329.801

Materiale : ABS • Potenza : 40W • Capacità della batteria : 2.000mAh • Microfono : v • Risposta alle chiamate : • Porta AUX : v • Cavo AUX incluso : - • Distanza operativa (M) : 10 • Impermeabile : IPX4 • Tempo di ricarica : • Autonomia : 20H • Versione BT : 5.0 • Risposta in frequenza : • Driver dello speaker : • Rapporto S/N : **Dimensioni** 31,8 x 16,6 x 30,2 cm
Area di stampa 50 x 20 mm **Tipo di stampa** Tampografia

Fino a 1
Stampato 101,62
Senza stampa 99,00



ROKR 810

Cuffie wireless Motorola MOTO XT500

P329.531

Materiale: ABS • Batteria: • Microfono: ✓ • Risposta alle chiamate: ✓ • Cavo jack integrato: - / - • Distanza operativa (M): 10 • Resistente all'acqua: IP54 • Tempo di utilizzo/ricarica: 2H / 15H • Versione BT: 4.1 • ANC: - • Pieghevole: ✓ • Porta AUX: ✓ • On/Over ear: - / ✓ **Dimensioni** 19,5 x 9 x 20 cm **Area di stampa** 15 x 15 mm **Tipo di stampa** Tampografia

Fino a 1
Stampato 41,57
Senza stampa 38,95



MOTO XT500





P329,541

Cuffie wireless Motorola MOTO XT220

Materiale: ABS • Batteria: • Microfono: v • Risposta alle chiamate: v • Cavo jack integrato: - / - • Distanza operativa (M): 10 • Resistente all'acqua: - • Tempo di utilizzo/ricarica: ? / 23H • Versione BT: 5.0 • ANC: - • Pieghevole: v • Porta AUX: • On/Over ear: - / v **Dimensioni** 19 x 17,9 x 21,2 cm **Area di stampa** 15 x 15 mm **Tipo di stampa** Tampografia

Fino a 1
Stampato 37,57
Senza stampa 34,95



P329,521

Auricolari Motorola TWS MOTO ANC Buds S

Materiale: ABS • Batterie (auricolari/custodia): • Microfono: v • Risposta alle chiamate: v • Distanza operativa (M): 10 • Resistente all'acqua: IPX5 • Tempo di ricarica: 2H • Autonomia: 18H • Versione BT: 5.0 • Auricolari di ricambio: 2 **Dimensioni** 4,1 x 2,1 x 2,4 cm **Area di stampa** 35 x 10 mm **Tipo di stampa** Tampografia

Fino a 1
Stampato 112,57
Senza stampa 109,95



MOTO XT220



MOTO BUDS S



P329.511

Auricolari Motorola IPX5 TWS MOTO buds 150

Materiale: ABS • Batterie (auricolari/custodia): • Microfono: V • Risposta alle chiamate: V • Distanza operativa (M): 10 • Resistente all'acqua: IPX5 • Tempo di ricarica: 2H • Autonomia: 6H • Versione BT: 5.0 • Auricolari di ricambio: 2 **Dimensioni** 5,4 x 5,4 x 2,8 cm **Area di stampa** 30 x 6 mm **Tipo di stampa** Tampografia

Fino a 1
Stampato 42,57
 Senza stampa 39,95



P329.501

Auricolari Motorola IPX5 TWS MOTO buds 85

Materiale: ABS • Batterie (auricolari/custodia): • Microfono: V • Risposta alle chiamate: V • Distanza operativa (M): 10 • Resistente all'acqua: IPX5 • Tempo di ricarica: 2H • Autonomia: 6H • Versione BT: 5.0 • Auricolari di ricambio: 2 **Dimensioni** 4,4 x 1,9 x 2,4 cm **Area di stampa** 40 x 5 mm **Tipo di stampa** Tampografia

Fino a 1
Stampato 40,57
 Senza stampa 37,95



MOTO BUDS 150



MOTO BUDS 85



Questo articolo contiene il 35% di ABS/alluminio riciclato certificato RCS,
CERTIFICATO DA CONTROL UNION, CU 1162221



P329.872 **new**

2.89kg.

Speaker wireless da 5W in alluminio RCS Terra

Materiale: ABS riciclato • Potenza: 5W • Capacità della batteria: 600mAh • Microfono: - • Risposta alle chiamate: - • Porta AUX: - • Cavo AUX incluso: - • Distanza operativa (M): 10 • Impermeabile: - • Tempo di ricarica: 2H • Autonomia: 3H • Versione BT: 5.0 • Risposta in frequenza: 20Hz~20kHz • Driver dello speaker: 52 • Rapporto S/N: 70dB **Dimensioni** 6,3 x ø 8 cm **Area di stampa** 15 x 15 mm **Tipo di stampa** Tampografia

Fino a	25	50	100	250	500
Stampato	37,37	34,96	33,56	32,87	32,09
Senza stampa	34,75	33,80	32,85	32,25	31,60



Questo articolo contiene il 70% di ABS/alluminio riciclato certificato RCS
CERTIFICATO DA CONTROL UNION, CU 1162221



P329.882 **new**

0.58kg.

Cuffie wireless Terra RCS in alluminio riciclato

Materiale: ABS riciclato • Batteria: 600 mAh • Microfono: v • Risposta alle chiamate: v • Cavo jack integrato: v / - • Distanza operativa (M): 10 • Resistente all'acqua: - • Tempo di utilizzo/ricarica: 2H / 15H • Versione BT: 5.3 • ANC: - • Pieghevole: v • Porta AUX: v • On/Over ear: - / v **Dimensioni** 18,5 x 17 x 8 cm **Area di stampa** 40 x 40 mm **Tipo di stampa** Tampografia

Fino a	25	50	100	250	500
Stampato	58,27	55,31	53,31	52,22	51,09
Senza stampa	55,65	54,15	52,60	51,60	50,60



Questo articolo contiene il 64% di ABS/alluminio riciclato certificato RCS,
CERTIFICATO DA CONTROL UNION, CU 1162221



P329.892 **new**

1.08kg.

Auricolari wireless Terra in alluminio riciclato RCS

Dimensioni 6,1 x 3 x 4,8 cm **Area di stampa** 40 x 15 mm
Tipo di stampa Tampografia

Fino a	25	50	100	250	500
Stampato	48,57	45,81	44,11	43,22	42,24
Senza stampa	45,95	44,65	43,40	42,60	41,75

XDXCLUSIVE™





Questo articolo contiene il 59% di ABS riciclato.
CERTIFICATO DA CONTROL UNION, CU 1162221



P329.831 **new** 0.60kg.

Auricolari Swiss Peak ANC TWS in plastica RCS

Materiale : ABS riciclato • Batterie (auricolari/custodia) : 40mAh/400mAh • Microfono : V • Risposta alle chiamate : V • Distanza operativa (M) : 10 • Resistente all'acqua : - • Tempo di ricarica : 2H • Autonomia : 4,5H • Versione BT : 5.3 • Auricolari di ricambio : 2 **Dimensioni** 6,3 x 2,6 x 5,1 cm **Area di stampa** 40 x 20 mm **Tipo di stampa** Tampografia

Fino a	25	50	100	250	500
Stampato	72,22	68,86	66,51	65,12	63,74
Senza stampa	69,60	67,70	65,80	64,50	63,25



Questo articolo contiene il 59% di ABS riciclato.
CERTIFICATO DA CONTROL UNION, CU 1162221



P329.841 **new** 0.57kg.

Auricolari Swiss Peak TWS 2.0 in plastica RCS

Materiale : ABS riciclato • Batterie (auricolari/custodia) : 40mAh/400mAh • Microfono : V • Risposta alle chiamate : V • Distanza operativa (M) : 10 • Resistente all'acqua : - • Tempo di ricarica : 2H • Autonomia : 4H • Versione BT : 5.3 • Auricolari di ricambio : - **Dimensioni** 6,2 x 2,4 x 5,1 cm **Area di stampa** 35 x 15 mm **Tipo di stampa** Tampografia

Fino a	25	50	100	250	500
Stampato	40,12	37,66	36,16	35,42	34,59
Senza stampa	37,50	36,50	35,45	34,80	34,10

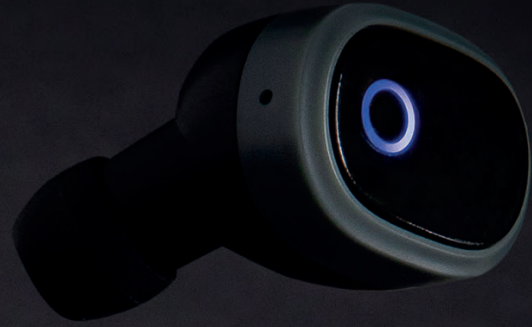


P329.111 1.06kg.

Auricolari TWS Swiss Peak

Materiale : ABS • Batterie (auricolari/custodia) : 50mAh/500mAh • Microfono : V • Risposta alle chiamate : V • Distanza operativa (M) : 10 • Resistente all'acqua : - • Tempo di ricarica : 2H • Autonomia : 3H-4H • Versione BT : 5.0 • Auricolari di ricambio : 2 **Dimensioni** 7 x 3,2 x 3,3 cm **Area di stampa** 40 x 13 mm **Tipo di stampa** Tampografia

Fino a	25	50	100	250	500
Stampato	51,37	48,56	46,76	45,82	44,79
Senza stampa	48,75	47,40	46,05	45,20	44,30





P329.401

 **1.99kg.**

Cuffie wireless Swiss Peak Pro

Materiale: ABS • Batteria: 500 mAh • Microfono: V • Risposta alle chiamate: V • Cavo jack integrato: V / - • Distanza operativa (M): 10 • Resistente all'acqua: - • Tempo di utilizzo/ricarica: 3H / 70H • Versione BT: 5.3 • ANC: - • Pieghevole: - • Porta AUX: V • On/Over ear: - / V **Dimensioni** 18,1 x 8,1 x 20,3 cm **Area di stampa** 35 x 50 mm **Tipo di stampa** Tampografia

Fino a	25	50	100	250	500
Stampato	68,02	64,76	62,56	61,27	59,94
Senza stampa	65,40	63,60	61,85	60,65	59,45



P329.451

 **1.91kg.**

Cuffie Swiss Peak 3.0

Materiale: Alluminio • Batteria: 350 mAh • Microfono: V • Risposta alle chiamate: V • Cavo jack integrato: V / - • Distanza operativa (M): 10 • Resistente all'acqua: - • Tempo di utilizzo/ricarica: 3H / 8H • Versione BT: 4.2 • ANC: - • Pieghevole: - • Porta AUX: V • On/Over ear: - / V **Dimensioni** 19,3 x 19,3 x 3,5 cm **Area di stampa** 35 x 35 mm **Tipo di stampa** Tampografia

Fino a	25	50	100	250	500
Stampato	72,22	68,86	66,51	65,12	63,74
Senza stampa	69,60	67,70	65,80	64,50	63,25



P328.141

 **2.35kg.**

Swiss Peak Cuffie ANC

Materiale: ABS • Batteria: 400 mAh • Microfono: V • Risposta alle chiamate: V • Cavo jack integrato: V / - • Distanza operativa (M): 10 • Resistente all'acqua: - • Tempo di utilizzo/ricarica: 1,5H / 14H • Versione BT: 4.2 • ANC: V • Pieghevole: V • Porta AUX: V • On/Over ear: - / V **Dimensioni** 19,4 x 17,7 x 8,7 cm **Area di stampa** 30 x 50 mm **Tipo di stampa** Tampografia

Fino a	1
Stampato	92,57
Senza stampa	89,95



Speaker bass Swiss Peak



P326.781

CO₂ 1.91 kg.

Dimensioni 3,9 x ø 4,8 cm Area di stampa 15 x 25 mm


Tipo di stampa Incisione laser

Fino a	25	50	100	250	500
Stampato	35,02	32,70	31,38	30,74	29,94
Senza stampa	31,95	31,10	30,20	29,65	29,05



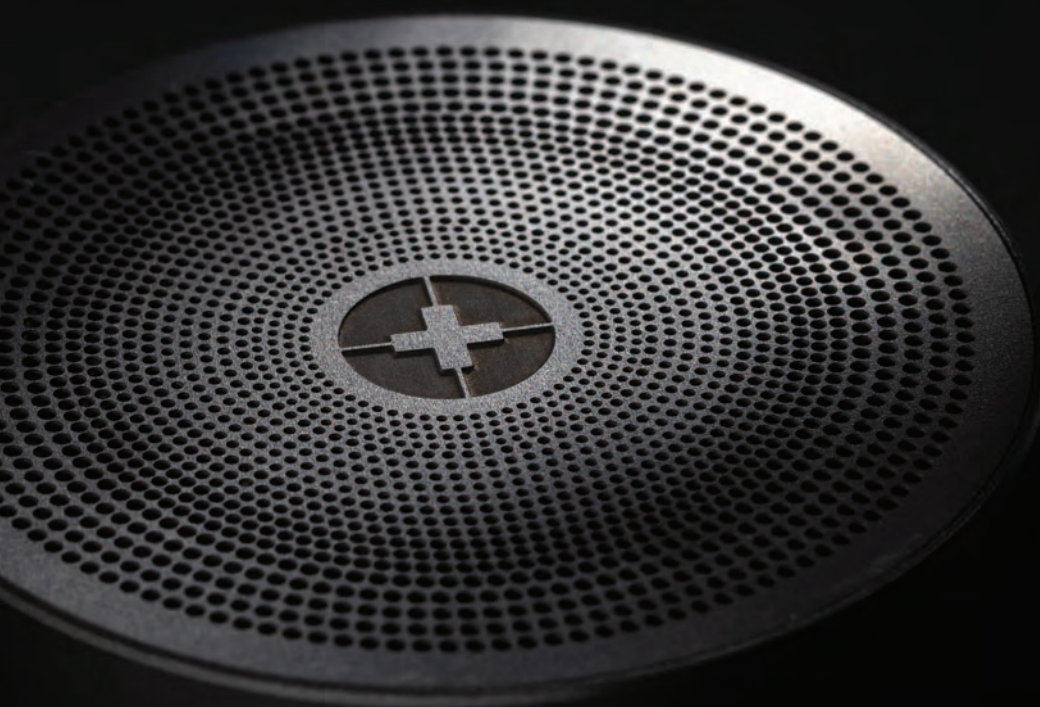
Speaker wireless 5W Swiss Peak

P329.262

 **4.00kg.**

Materiale: Metallo • Potenza: 5W • Capacità della batteria: 650mAh • Microfono: V • Risposta alle chiamate: V • Porta AUX: V • Cavo AUX incluso: - • Distanza operativa (M): 10 • Impermeabile: - • Tempo di ricarica: 2H • Autonomia: 5H • Versione BT: 5.0 • Risposta in frequenza: 100Hz/18kHz • Driver dello speaker: 40 • Rapporto S/N: 85dB **Dimensioni** 4,9 x ø 6,7 cm **Area di stampa** 20 x 20 mm **Tipo di stampa** Incisione laser

Fino a	25	50	100	250	500
Stampato	39,27	36,80	35,38	34,64	33,79
Senza stampa	36,20	35,20	34,20	33,55	32,90





P328.009

CO₂ 2.31kg.

Speaker Bamboo X

Materiale : Bambù • Potenza : 5W • Capacità della batteria : 1.500mAh
 • Microfono : V • Risposta alle chiamate : V • Porta AUX : V • Cavo AUX
 incluso : - • Distanza operativa (M) : 10 • Impermeabile : - • Tempo di
 ricarica : 3H • Autonomia : 8H • Versione BT : 4.2 • Risposta in frequenza
 : 100Hz/18kHz • Driver dello speaker : 52 • Rapporto S/N : 69dB

Dimensioni 12 x 5,8 x 5 cm **Area di stampa** 25 x 40 mm **Tipo di stampa**
 Tampografia

Fino a	25	50	100	250	500
Stampato	48,57	45,81	44,11	43,22	42,24
Senza stampa	45,95	44,65	43,40	42,60	41,75



P328.119

CO₂ 2.90kg.

Doppio speaker Bamboo X

Materiale : Bambù • Potenza : 2 x 5W • Capacità della batteria :
 2.200mAh • Microfono : V • Risposta alle chiamate : V • Porta AUX : V •
 Cavo AUX incluso : - • Distanza operativa (M) : 10 • Impermeabile : - •
 Tempo di ricarica : 3H • Autonomia : 6H • Versione BT : 4.2 • Risposta in
 frequenza : 100Hz/18kHz • Driver dello speaker : 52 • Rapporto S/N :
 69dB **Dimensioni** 18,5 x 8,5 x 5,5 cm **Area di stampa** 35 x 50 mm **Tipo di**
stampa Tampografia

Fino a	25	50	100	250	500
Stampato	65,27	62,11	59,96	58,72	57,44
Senza stampa	62,65	60,95	59,25	58,10	56,95





P328.341

1.91kg.

Speaker wireless 5W Baia

Materiale: Poliestere • Potenza: 5W • Capacità della batteria: 1.000mAh • Microfono: V • Risposta alle chiamate: V • Porta AUX: V • Cavo AUX incluso: - • Distanza operativa (M): 10 • Impermeabile: IPX5 • Tempo di ricarica: 3H • Autonomia: 8H • Versione BT: 4.2 • Risposta in frequenza: 120Hz/20kHz • Driver dello speaker: 45 • Rapporto S/N: 69dB **Dimensioni** 10,8 x 10,8 x 5,1 cm **Area di stampa** 40 x 13 mm **Tipo di stampa** Tampografia

Fino a	25	50	100	250	500
Stampato	48,47	45,76	44,06	43,17	42,19
Senza stampa	45,85	44,60	43,35	42,55	41,70



P328.351

2.85kg.

Speaker wireless 10W Baia

Materiale: Poliestere • Potenza: 2 x 5W • Capacità della batteria: 2.200mAh • Microfono: V • Risposta alle chiamate: V • Porta AUX: V • Cavo AUX incluso: - • Distanza operativa (M): 10 • Impermeabile: IPX5 • Tempo di ricarica: 4H • Autonomia: 6H • Versione BT: 4.2 • Risposta in frequenza: 120Hz/20kHz • Driver dello speaker: 52 • Rapporto S/N: 69dB **Dimensioni** 16,3 x ø 7,7 cm **Area di stampa** 10 x 30 mm **Tipo di stampa** Tampografia

Fino a	25	50	100	250	500
Stampato	72,22	68,86	66,51	65,12	63,74
Senza stampa	69,60	67,70	65,80	64,50	63,25





P329.449 XD XCLUSIVE

5.14kg.

Speaker 5W con caricatore wireless 15W Ovate

Materiale : ABS • Potenza : 5W • Capacità della batteria : 2.200mAh • Microfono : V • Risposta alle chiamate : V • Porta AUX : - • Cavo AUX incluso : - • Distanza operativa (M) : 10 • Impermeabile : - • Tempo di ricarica : 3H • Autonomia : 10H • Versione BT : 5.0 • Risposta in frequenza : 200Hz/18kHz • Driver dello speaker : 52 • Rapporto S/N : 86dB **Dimensioni** 12,8 x ø 9,8 cm **Area di stampa** 99 x 140 mm **Tipo di stampa** Stampa digitale

Fino a	25	50	100	250	500
Stampato	60,87	57,11	55,18	53,96	52,71
Senza stampa	55,65	54,15	52,60	51,60	50,60



P329.212 XD XCLUSIVE

2.15kg.

Speaker wireless 3W Nevada

Materiale : Metallo • Potenza : 3W • Capacità della batteria : 400mAh • Microfono : - • Risposta alle chiamate : - • Porta AUX : - • Cavo AUX incluso : - • Distanza operativa (M) : 10 • Impermeabile : - • Tempo di ricarica : 1,5H • Autonomia : 4H • Versione BT : 4.2 • Risposta in frequenza : 130Hz/20kHz • Driver dello speaker : 40 • Rapporto S/N : 85dB **Dimensioni** 15,4 x 6,2 x 3,1 cm **Area di stampa** 145 x 45 mm **Tipo di stampa** CO₂ Engraving

Fino a	25	50	100	250	500
Stampato	50,37	47,60	45,88	44,94	43,89
Senza stampa	47,30	46,00	44,70	43,85	43,00



P329.381 XDCOLLECTION

3.21kg.

Speaker conference call

Materiale : ABS • Potenza : 2W • Capacità della batteria : 1.200mAh • Microfono : V • Risposta alle chiamate : V • Porta AUX : V • Cavo AUX incluso : V • Distanza operativa (M) : 10 • Impermeabile : - • Tempo di ricarica : 6H • Autonomia : 6H • Versione BT : 5.1 • Risposta in frequenza : 150kHz/18Hz • Driver dello speaker : 60 • Rapporto S/N : 70dB **Dimensioni** 14,7 x 14,1 x 3,9 cm **Area di stampa** 50 x 10 mm **Tipo di stampa** Tampografia

Fino a	25	50	100	250	500
Stampato	72,27	68,91	66,56	65,17	63,79
Senza stampa	69,65	67,75	65,85	64,55	63,30

**enjoy the waves
of sound**

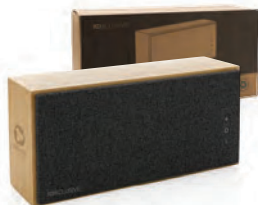


Speaker wireless 20W Wynn in bambù FSC®

Speaker wireless 10W Wynn in bambù FSC®



Questo articolo contiene il
17% di ABS riciclato.
**CERTIFICATO DA CONTROL
UNION, CU 1162221**



Questo articolo contiene il
23% di ABS riciclato.
**CERTIFICATO DA CONTROL
UNION, CU 1162221**



P329.659

new



CO₂ 7.34kg.

P329.649

new



CO₂ 3.36kg.

Materiale : FSC® bambù • Potenza : 20W • Capacità della batteria : 2.000mAh
• Microfono : V • Risposta alle chiamate : - • Porta AUX : V • Cavo AUX incluso
:- • Distanza operativa (M) : 10 • Impermeabile : - • Tempo di ricarica : 3H •
Autonomia : 6H • Versione BT : 5.1 • Risposta in frequenza : 80Hz~18kHz •
Driver dello speaker : 66 • Rapporto S/N : 75dB **Dimensioni** 28,4 x 9,1 x 13,1
cm **Area di stampa** 110 x 70 mm **Tipo di stampa** CO₂ Engraving

Materiale : FSC® bambù • Potenza : 10W • Capacità della batteria : 2.000mAh
• Microfono : V • Risposta alle chiamate : - • Porta AUX : V • Cavo AUX incluso
:- • Distanza operativa (M) : 10 • Impermeabile : - • Tempo di ricarica : 3H •
Autonomia : 6H • Versione BT : 5.1 • Risposta in frequenza : 80Hz~18kHz •
Driver dello speaker : 52 • Rapporto S/N : 75dB **Dimensioni** 24,5 x 25,7 x 5,7
cm **Area di stampa** 110 x 45 mm **Tipo di stampa** CO₂ Engraving

Fino a 25 50 100 250 500
Stampato 113,12 108,65 105,23 103,14 100,94
Senza stampa 110,05 107,05 104,05 102,05 100,05

Fino a 25 50 100 250 500
Stampato 72,72 69,35 67,03 65,64 64,19
Senza stampa 69,65 67,75 65,85 64,55 63,30



Speaker wireless 5W Wynn in bambù FSC®



Questo articolo contiene il
24% di ABS riciclato.
**CERTIFICATO DA CONTROL
UNION, CU 116221**



P329.639

newCO₂ 3.90kg.

Materiale: FSC® bambù • Potenza: 5W • Capacità della batteria: 1.200mAh
• Microfono: v • Risposta alle chiamate: - • Porta AUX: v • Cavo AUX incluso
:- • Distanza operativa (M): 10 • Impermeabile: - • Tempo di ricarica: 3H •
Autonomia: 6H • Versione BT: 5.1 • Risposta in frequenza: 80Hz~18kHz •
Driver dello speaker: 52 • Rapporto S/N: 75dB **Dimensioni** 8,7 x 7,9 x 8,3 cm
Area di stampa 75 x 60 mm **Tipo di stampa** CO₂ Engraving

Fino a	25	50	100	250	500
Stampato	55,92	53,00	51,13	50,09	48,94
Senza stampa	52,85	51,40	49,95	49,00	48,05



Speaker 5W in plastica/PET RCS e bambù FSC®

P329.949

newCO₂ 3.06kg.

Materiale : ABS riciclato • Potenza : 5W • Capacità della batteria : 1.200mAh • Microfono : V • Risposta alle chiamate : V • Porta AUX : V • Cavo AUX incluso : - • Distanza operativa (M) : 10 • Impermeabile : - • Tempo di ricarica : 3H • Autonomia : 6H • Versione BT : 5.3 • Risposta in frequenza : 150Hz/15kHz • Driver dello speaker : 45 • Rapporto S/N : 70dB **Dimensioni** 13 x ø 8,2 cm **Area di stampa** 60 x 50 mm **Tipo di stampa** CO₂ Engraving

Fino a	25	50	100	250	500
Stampato	42,02	39,50	37,98	37,19	36,29
Senza stampa	38,95	37,90	36,80	36,10	35,40



Questo articolo contiene il 51% di
ABS/PET riciclato certificato RCS,
CERTIFICATO DA CONTROL UNION,
CU 1162221



Speaker wireless 5W in plastica RCS e bambù FSC®

P329.969

new

2.09kg.

Materiale: FSC® bambù • Potenza: 5W • Capacità della batteria: 1.200mAh • Microfono: V • Risposta alle chiamate: V • Porta AUX: V • Cavo AUX incluso: - • Distanza operativa (M): 10 • Impermeabile: - • Tempo di ricarica: 3H • Autonomia: 5H • Versione BT: 5.0 • Risposta in frequenza: 150Hz/15kHz • Driver dello speaker: 45 • Rapporto S/N: 70dB **Dimensioni** 10,8 x 6,8 x 7,8 cm **Area di stampa** 70 x 40 mm **Tipo di stampa** CO₂ Engraving

Fino a	25	50	100	250	500
Stampato	57,32	54,35	52,43	51,39	50,19
Senza stampa	54,25	52,75	51,25	50,30	49,30



Questo articolo contiene il 37% di
ABS/PET riciclato certificato RCS,
CERTIFICATO DA CONTROL UNION,
CU 1162221



Speaker wireless 5W in plastica riciclata RCS

P329.85*

new
 **3.48kg.**

Materiale : ABS riciclato • Potenza : 5W • Capacità della batteria : 1.200mAh • Microfono : - • Risposta alle chiamate : v • Porta AUX : v • Cavo AUX incluso : - • Distanza operativa (M) : 10 • Impermeabile : • Tempo di ricarica : 2H • Autonomia : 5H • Versione BT : 5.0 • Risposta in frequenza : 20Hz~20kHz • Driver dello speaker : 45 • Rapporto S/N : 70dB **Dimensioni** 8,6 x ø 7,5 cm **Area di stampa** 20 x 50 mm **Tipo di stampa** Tampografia

Fino a	25	50	100	250	500
Stampato	30,42	28,16	26,96	26,37	25,74
Senza stampa	27,80	27,00	26,25	25,75	25,25



*1



*3



Questo articolo contiene il 38% di
ABS/TPE riciclato certificato RCS,
CERTIFICATO DA CONTROL UNION,
CU 1162221



Speaker 6W impermeabile Soundboom in plastica RCS

P329.781

new
 **4.81** kg.

Materiale: ABS riciclato • Batteria: 1200 mAh • Microfono: V •
 Risposta alle chiamate: - • Cavo jack integrato: - / - • Distanza
 operativa (M): 10 • Resistente all'acqua: IPX4 • Tempo di utilizzo/
 ricarica: 2,5H / 6H • Versione BT: 5.1 • ANC: - • Pieghevole: - • Porta
 AUX: V • On/Over ear: - / - • **Dimensioni** 19 x ø 7,8 cm **Area di stampa**
 30 x 9 mm **Tipo di stampa** Incisione laser

Fino a	25	50	100	250	500
Stampato	51,27	48,45	46,73	45,79	44,69
Senza stampa	48,20	46,85	45,55	44,70	43,80



Questo articolo contiene il 41% di
 ABS/PET riciclato certificato RCS,
CERTIFICATO DA CONTROL UNION,
 CU 1162221





Questo articolo contiene il 36% di ABS riciclato.
CERTIFICATO DA CONTROL UNION, CU 1162221



P329.421

1.84kg.

Speaker 5W Lightboom in palstica riciclata RCS con clip

Materiale: ABS riciclato • Potenza: 5W • Capacità della batteria: 1.200mAh • Microfono: V • Risposta alle chiamate: V • Porta AUX: - • Cavo AUX incluso: - • Distanza operativa (M): 10 • Impermeabile: - • Tempo di ricarica: 2.5H • Autonomia: 5H • Versione BT: 5.0 • Risposta in frequenza: 100Hz~20KHz • Driver dello speaker: 57 • Rapporto S/N: 80dB **Dimensioni** 10 x 5 x 15,5 cm **Area di stampa** 15 x 8 mm **Tipo di stampa** Incisione laser

Fino a	25	50	100	250	500
Stampato	36,47	34,05	32,73	32,04	31,24
Senza stampa	33,40	32,45	31,55	30,95	30,35



Questo articolo contiene il 38% di ABS riciclato.
CERTIFICATO DA CONTROL UNION, CU 1162221



P329.461

2.05kg.

Speaker 5W Lightboom in palstica riciclata RCS

Materiale: ABS riciclato • Potenza: 5W • Capacità della batteria: 1.200mAh • Microfono: V • Risposta alle chiamate: V • Porta AUX: - • Cavo AUX incluso: - • Distanza operativa (M): 10 • Impermeabile: - • Tempo di ricarica: 2.5H • Autonomia: 4.5H • Versione BT: 5.0 • Risposta in frequenza: 100Hz~20KHz • Driver dello speaker: 57 • Rapporto S/N: 80dB **Dimensioni** 13 x ø 8 cm **Area di stampa** 25 x 4 mm **Tipo di stampa** Incisione laser

Fino a	25	50	100	250	500
Stampato	48,92	46,20	44,53	43,64	42,59
Senza stampa	45,85	44,60	43,35	42,55	41,70



Questo articolo contiene il 45% di ABS riciclato.
CERTIFICATO DA CONTROL UNION, CU 1162221



P329.471

3.07kg.

Speaker 10W Lightboom in palstica riciclata RCS

Materiale: ABS riciclato • Potenza: 10W • Capacità della batteria: 1.800mAh • Microfono: V • Risposta alle chiamate: V • Porta AUX: - • Cavo AUX incluso: - • Distanza operativa (M): 10 • Impermeabile: - • Tempo di ricarica: 2.5H • Autonomia: 5H • Versione BT: 5.0 • Risposta in frequenza: 100Hz~20KHz • Driver dello speaker: 57 • Rapporto S/N: 90dB **Dimensioni** 21 x ø 9,5 cm **Area di stampa** 30 x 8 mm **Tipo di stampa** Incisione laser

Fino a	25	50	100	250	500
Stampato	72,72	69,35	67,03	65,64	64,19
Senza stampa	69,65	67,75	65,85	64,55	63,30



Speaker wireless 3W in sughero FSC®

P329.959

newCO₂ 1.13kg.

Materiale : Sughero • Potenza : 3W • Capacità della batteria : 600mAh • Microfono : v • Risposta alle chiamate : v • Porta AUX : - • Cavo AUX incluso : - • Distanza operativa (M) : 10 • Impermeabile : - • Tempo di ricarica : 1.5H • Autonomia : 3H • Versione BT : 5.1 • Risposta in frequenza : 20Hz/20kHz • Driver dello speaker : 40 • Rapporto S/N : 85dB **Dimensioni** 6,2 x 6,2 x 5,2 x ø 6,2 cm **Area di stampa** 20 x 25 mm **Tipo di stampa** CO₂ Engraving

Fino a	100	250	500	1000	1500
Stampato	19,23	18,64	17,94	17,62	17,27
Senza stampa	18,05	17,55	17,05	16,75	16,40



Speaker wireless 3W in bambù FSC®

P329.59*

new



2.27kg.

Dimensioni 4,3 x ø 7,4 cm Area di stampa 30 x 25 mm
 Tipo di stampa CO₂ Engraving

Fino a	100	250	500	1000	1500
Stampato	23,38	22,69	21,89	21,47	21,07
Senza stampa	22,20	21,60	21,00	20,60	20,20



Questo articolo contiene il 16% di ABS riciclato.
 CERTIFICATO DA CONTROL UNION, CU 1162221



+3

*1



100%
 Bamboo from well
 managed forests
 FSC® C160271



P329.379

1.83kg.

Speaker wireless 3W in bambù e tessuto

Materiale : ABS • Potenza : 3W • Capacità della batteria : 300mAh • Microfono : - • Risposta alle chiamate : - • Porta AUX : - • Cavo AUX incluso : - • Distanza operativa (M) : 10 • Impermeabile : - • Tempo di ricarica : 3H • Autonomia : 3H • Versione BT : 5.0 • Risposta in frequenza : 180Hz/80kHz • Driver dello speaker : 40 • Rapporto S/N : 80dB **Dimensioni** 8 x ø 6,8 cm **Area di stampa** 25 x 50 mm **Tipo di stampa** CO₂ Engraving

Fino a 100 250 500 1000 1500

Stampato 23,38 22,69 21,89 21,47 21,07

Senza stampa 22,20 21,60 21,00 20,60 20,20



P329.343

1.68kg.

Speaker 3W in bambù con luce

Materiale : ABS • Potenza : 3W • Capacità della batteria : 400mAh • Microfono : v • Risposta alle chiamate : v • Porta AUX : - • Cavo AUX incluso : - • Distanza operativa (M) : 10 • Impermeabile : - • Tempo di ricarica : 2H • Autonomia : 3H • Versione BT : 5.0 • Risposta in frequenza : 80Hz/1800kHz • Driver dello speaker : 45 • Rapporto S/N : 80dB **Dimensioni** 10,3 x ø 6,3 cm **Area di stampa** 20 x 30 mm **Tipo di stampa** Tampografia

Fino a 100 250 500 1000 1500

Stampato 24,31 23,57 22,79 22,34 21,89

Senza stampa 23,60 22,95 22,30 21,90 21,45



P328.589

0.61kg.

Speaker wireless 3W Fashion in bambù

Materiale : ABS • Potenza : 3W • Capacità della batteria : 500mAh • Microfono : - • Risposta alle chiamate : - • Porta AUX : v • Cavo AUX incluso : - • Distanza operativa (M) : 10 • Impermeabile : - • Tempo di ricarica : 2H • Autonomia : 4H • Versione BT : 5.0 • Risposta in frequenza : 200Hz/18kHz • Driver dello speaker : 40 • Rapporto S/N : 90dB **Dimensioni** 7,5 x 3,4 x 7 cm **Area di stampa** 45 x 10 mm **Tipo di stampa** CO₂ Engraving

Fino a 100 250 500 1000 1500

Stampato 26,23 25,44 24,54 24,07 23,62

Senza stampa 25,05 24,35 23,65 23,20 22,75





Questo articolo contiene il 58% di ABS riciclato
CERTIFICATO DA CONTROL UNION, CU 1162221

P329.86* **new**

0.69kg.

Auricolari TWS in plastica RCS e bambù FSC®

Materiale : ABS riciclato • Batterie (auricolari/custodia) : 40mAh/400mAh • Microfono : V • Risposta alle chiamate : V • Distanza operativa (M) : 10 • Resistente all'acqua : - • Tempo di ricarica : 1.5H • Autonomia : 5H • Versione BT : 5.3 • Auricolari di ricambio : 2 **Dimensioni** 7,6 x 4,3 x 2,5 cm **Area di stampa** 30 x 30 mm **Tipo di stampa** Tampografia

Fino a	25	50	100	250	500
Stampato	37,37	34,96	33,56	32,87	32,09
Senza stampa	34,75	33,80	32,85	32,25	31,60



Questo articolo contiene il 56% di ABS riciclato
CERTIFICATO DA CONTROL UNION, CU 1162221

P329.583 **new**

0.57kg.

Auricolari wireless Liberty Pro in plastica riciclata RCS

Materiale : ABS riciclato • Batterie (auricolari/custodia) : 35mAh/300mAh • Microfono : V • Risposta alle chiamate : V • Distanza operativa (M) : 10 • Resistente all'acqua : - • Tempo di ricarica : 2H • Autonomia : 3H • Versione BT : 5.3 • Auricolari di ricambio : 2 **Dimensioni** 6,3 x 2,5 x 4,8 cm **Area di stampa** 35 x 15 mm **Tipo di stampa** Tampografia

Fino a	25	50	100	250	500
Stampato	29,02	26,86	25,66	25,12	24,49
Senza stampa	26,40	25,70	24,95	24,50	24,00



Questo articolo contiene il 67% di ABS riciclato
CERTIFICATO DA CONTROL UNION, CU 1162221

P329.67* **new**

0.22kg.

Auricolari TWS in plastica riciclata RCS

Materiale : ABS riciclato • Batterie (auricolari/custodia) : 40mAh/300mAh • Microfono : V • Risposta alle chiamate : V • Distanza operativa (M) : 10 • Resistente all'acqua : - • Tempo di ricarica : 1,5H • Autonomia : 4H • Versione BT : 5.0 • Auricolari di ricambio : 2 **Dimensioni** 6,5 x 4,8 x 3,3 cm **Area di stampa** 30 x 20 mm **Tipo di stampa** Tampografia

Fino a	25	50	100	250	500
Stampato	37,37	34,96	33,56	32,87	32,09
Senza stampa	34,75	33,80	32,85	32,25	31,60





Questo articolo contiene il 71% di ABS riciclato.
CERTIFICATO DA CONTROL UNION, CU 1162221



P329.691

new

0.78kg.

Cuffie wireless pieghevoli Elite in plastica riciclata RCS

Materiale : ABS riciclato • Batteria : 200 mAh • Microfono : V • Risposta alle chiamate : V • Cavo jack integrato : - / - • Distanza operativa (M) : 10 • Resistente all'acqua : - • Tempo di utilizzo/ricarica : 2H / 5H • Versione BT : 5.1 • ANC : - • Pieghevole : V • Porta AUX : V • On/Over ear : - / V **Dimensioni** 12,5 x 7,8 x 16,5 cm **Area di stampa** 25 x 40 mm **Tipo di stampa** Tampografia

Fino a 25 50 100 250 500
Stampato 40,17 37,71 36,21 35,47 34,64
Senza stampa 37,55 36,55 35,50 34,85 34,15



Questo articolo contiene il 66% di ABS riciclato.
CERTIFICATO DA CONTROL UNION, CU 1162221



P329.681

new

0.83kg.

Cuffie wireless pieghevoli Elite RCS and FSC® in bambù

Materiale : ABS riciclato • Batteria : 200 mAh • Microfono : V • Risposta alle chiamate : V • Cavo jack integrato : - / - • Distanza operativa (M) : 10 • Resistente all'acqua : - • Tempo di utilizzo/ricarica : 2H / 5H • Versione BT : 5.1 • ANC : - • Pieghevole : V • Porta AUX : V • On/Over ear : - / V **Dimensioni** 15,5 x 8,5 x 18 cm **Area di stampa** 40 x 55 mm **Tipo di stampa** CO₂ Engraving

Fino a 25 50 100 250 500
Stampato 43,42 40,85 39,33 38,54 37,59
Senza stampa 40,35 39,25 38,15 37,45 36,70





*1

*3



Questo articolo contiene il
65% di ABS riciclato.
**CERTIFICATO DA CONTROL
UNION, CU 1162221**



P329.66*

newCO₂ 0.72kg.

Cuffie in plastica riciclata RCS

Materiale: ABS riciclato • Batteria: 300 mAh • Microfono: V • Risposta alle chiamate: V • Cavo jack integrato: - / - • Distanza operativa (M): 10 • Resistente all'acqua: - • Tempo di utilizzo/ricarica: 1,5H / 6H • Versione BT: 5.0 • ANC: - • Pieghevole: V • Porta AUX: V • On/Over ear: - / V **Dimensioni** 20 x 17,8 x 7,7 cm **Area di stampa** 35 x 35 mm **Tipo di stampa** Tampografia

Fino a	25	50	100	250	500
Stampato	44,37	41,76	40,16	39,32	38,44
Senza stampa	41,75	40,60	39,45	38,70	37,95



Questo articolo contiene il
73% di ABS riciclato.
**CERTIFICATO DA CONTROL
UNION, CU 1162221**



P329.791

newCO₂ 0.91kg.

Cuffie wireless JAM in plastica riciclata RCS

Materiale: ABS riciclato • Batteria: 200 mAh • Microfono: V • Risposta alle chiamate: - • Cavo jack integrato: - / - • Distanza operativa (M): 10 • Resistente all'acqua: - • Tempo di utilizzo/ricarica: 1,52H / 5H • Versione BT: 5.1 • ANC: - • Pieghevole: - • Porta AUX: V • On/Over ear: - / V **Dimensioni** 17,1 x 7,9 x 18,8 cm **Area di stampa** 70 x 53 mm **Tipo di stampa** Etichetta resinata

Fino a	25	50	100	250	500
Stampato	33,71	31,51	30,28	29,51	28,91
Senza stampa	30,60	29,75	28,90	28,35	27,80

