

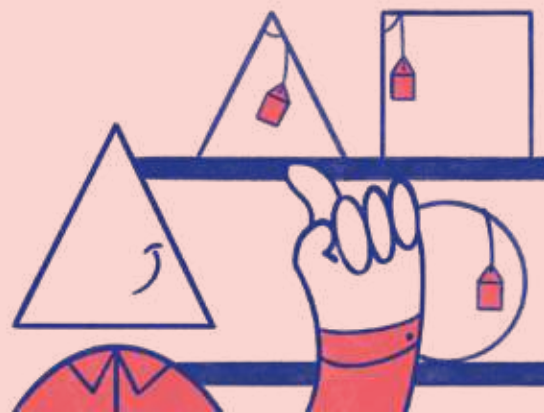
secrets for
GROWING
your business



Technology is our speciality

Con il nostro catalogo in continua espansione siamo in grado di fornire la soluzione migliore per ogni esigenza promozionale e di marketing.

La nostra squadra è sempre disponibile per guidare l'intero processo di ordine, dalla richiesta iniziale e la creazione del campione alla consegna finale del prodotto.



Nelle prossime pagine troverai oltre 150 prodotti suddivisi in 12 categorie, tutti personalizzabili con il logo e la grafica della tua azienda. Ogni prodotto può rappresentare il regalo perfetto, il gadget memorabile.



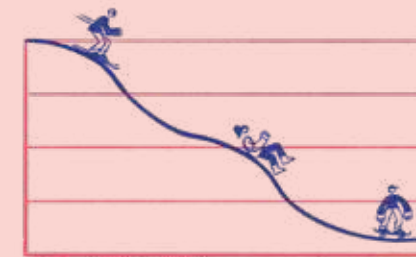
Sfoglia i nostri prodotti più venduti con un design 100% custom: possiamo fornirvi gadget completamente personalizzabili, sia nelle forme che nei colori, condividete con noi la vostra idea e creeremo un accessorio promozionale su misura in forma 2D o 3D.

Resources



Technology goes wireless

Il nostro catalogo è pieno di nuovi prodotti, sia in termini di varietà che di innovazione tecnologica.



Unbeatable prices

Dagli omaggi più convenienti agli articoli di alta qualità: offriamo sempre i migliori prezzi sul mercato.



Certifications

Le nostre proposte di chiavette USB oltre i 16 GB sono garantite a vita e tutti i prodotti a sono certificati.



Mark the difference

Nel nostro catalogo troverete dai classici gadget aziendali ai progetti completamente personalizzabili.



Urgent orders

Per una selezione dei nostri prodotti garantiamo la consegna in 24/48 ore dalla conferma dell'ordine.



Custom design

Puoi promuovere il tuo business in modo originale con prodotti basati su progetti 100% custom.



Budget is the king

Una gamma di prezzi flessibili, dal più basso al più alto, dai semplici cavi ai prodotti più complessi.



Order just 50 Unit

Troverete un gran numero di prodotti che potrete ordinare con quantità minima di soli 50 pezzi.



Digital services

Per voi una vasta gamma di servizi digitali: dal precaricamento dei dati alla personalizzazione delle icone.

Content index



Eco-friendly

pagine 10-29



Energia & Ricarica

pagine 30-43



Audio

pagine 44-57



Gift Sets

pagine 108-111



100% Custom

pagine 114-115



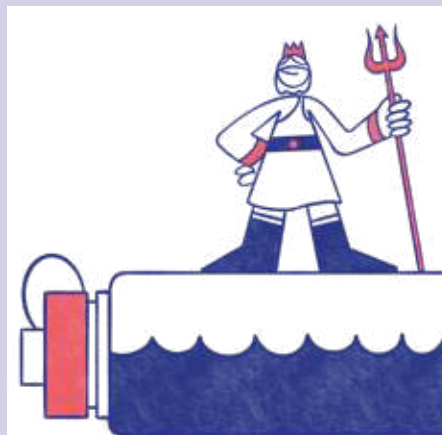
Pronta Consegna

pagine 116-117



Smart Gadgets

pagine 58-81



Borracce

pagine 82-93



Chiavette USB

pagine 94-107



Popsockets®

pagine 118-121



Cellularline

pagine 122-125



Progetti su misura

pagine 126-135

Editorials

La realtà aumentata

pagine 8-9

I nostri nuovi materiali!

pagine 12-13

Il Packaging riutilizzabile

pagina 2 3

Tecnologia Qi e ricarica wireless

pagina 37

Cos'è il Logo LED?

pagina 40

La tecnologia TWS

pagina 50

Perché dovrei scegliere un USB 3.0?

pagina 98

Cos'è la tecnologia OTG?

pagina 103

L'importanza del rebranding

pagine 112-113

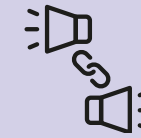
Icons guidelines



Ricarica
senza fili



Pronta
Consegna



Tecnologia
TWS



USB 3.0



Interno in acciaio
inossidabile



Sensibile
al tocco



Marchio
di qualità



Senza BPA



Mantenimento
temperatura



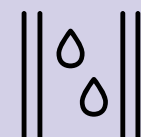
Promemoria
idratazione



Progettato
per lo sport



Extra light



Doppia parete
di isolamento



Sterilizzazione
con luce UV



Materiali
compostabili



La più leggera
al mondo

La realtà aumentata

Gli orizzonti applicativi della realtà aumentata nel mercato promozionale.

Si parla molto di realtà aumentata o Augmented Reality (AR) che è entrata a far parte del nostro quotidiano da tempo, ma cosa significa poter sfruttare questa opportunità nel mercato promozionale?

Per noi ha assunto un importante ruolo: immaginate di inquadrare un codice QR all'interno di una scheda prodotto con un tablet o smartphone, il sistema lo riconosce e lo integra perfettamente alla realtà che la persona sta vivendo in quel preciso istante. Durante una

presentazione, in un contesto di brief, per raccogliere idee concrete su un progetto.

Siamo da sempre naturalmente portati all'innovazione, al futuro e ci siamo detti da subito pronti a inserire l'AR nella presentazione dei prodotti.

La tecnologia della Realtà Aumentata, già adottata da anni in diversi altri ambiti, prima di tutto nell'entertainment, sbarca così nel mondo dei gadget aziendali: un nuovo

strumento per colmare la distanza tra l'azienda e i propri clienti in un mercato in cui "globale" non è solo una dimensione ma un elemento fondante.

Di fatto, questa tecnologia è diventata una forma di visual content management a tutti gli effetti, che ci consente di aggiungere nuovi livelli d'informazione ai nostri prodotti proponendo al cliente un alto tasso di interazione con gli stessi.

Abbiamo così iniziato una vera e propria rivoluzione della Customer Experience dando la possibilità di visualizzare i nostri articoli in contesti reali e fisici per aiutare il cliente nel

suo processo di scelta grazie anche alla forte attitudine consulenziale che ci contraddistingue.

Una cosa è certa: il quotidiano è pronto ad essere stravolto e l'Augmented Reality ci aiuterà a realizzare sempre più diverse applicazioni con l'aiuto di fantasia e creatività.

Dai un occhio al prodotto in AR



Inquadra il QR code con il tuo smartphone per vedere il prodotto in AR come se fosse sulla tua scrivania!



Sostenibile, Riciclato, Naturale

Eco-friendly

Non devi più scegliere tra funzionalità ed eco-sostenibilità: i prodotti di questa gamma sono realizzati con materiali riciclati, come plastica o carta, materie di origine

vegetale come la fibra di grano, il legno e il bambù, e componenti naturali alternativi alla plastica, come quelli che si trovano nel cemento.



I nostri nuovi materiali!

Plastica riciclata

Poiché la maggior parte della plastica non è biodegradabile, il riciclaggio è fondamentale per ridurla nel flusso dei rifiuti. La plastica che usiamo qui è recuperata e rilavorata per trasformarla in nuovi utili prodotti.

Cartone

Il cartone che usiamo consiste di diversi strati di carta piana alternata a carta ondulata, legata insieme da adesivi naturali. Può essere facilmente riciclato.

Cemento

Il cemento dei nostri prodotti ha una superficie leggermente ruvida. Questa consistenza, abbinata a un profilo minimo dà al prodotto un aspetto originale e sofisticato che ricorda il design industriale.

Legno & Bambù

Il legno e il bambù sono materiali naturali per i quali nessun processo industriale e inquinante è necessario. In particolare, il bambù ha una crescita veloce e naturale e non ha bisogno di un'agricoltura intensiva per prosperare.

Fibra di grano

La fibra di grano è un materiale ecosostenibile che risulta dall'assemblaggio di fibra naturale e ABS, e che rappresenta una valida alternativa ai prodotti in plastica che hanno un maggiore impatto ambientale.





Grain

CB901

Connettore multiplo dotato di cavo USB standard, micro-USB, Lightning e Type C, tutti con funzione di ricarica veloce per smartphone o altri dispositivi. La scocca da cui escono i cavi è in fibra di grano (uno speciale assemblaggio di ABS e fibra naturale), con un inserto rettangolare in bambù.

DIMENSIONE	16,0 × 2,1 × 1,0 cm
MATERIALI	Bambù + Fibra di grano
AREA STAMPA	1,0 × 2,0 cm
STAMPA	Stampa digitale, Incisione laser



Natural

PB904

Power Bank da 5000 mAh con scocca in bambù e fibra di grano, due materiali eco-compatibili perché a basso impatto ambientale. È dotato di una porta USB standard, una porta micro USB e una Type-C con un input di 5V ed un'emissione di 2A. Un led segnala il livello di carica della batteria.

CAPACITÀ	5.000 mAh
DIMENSIONE	6,45 × 10,1 × 1,55 cm
MATERIALI	Bambù + Fibra di grano
AREA STAMPA	8,5 × 5,0 + 6,0 × 5,0 cm
STAMPA	Stampa digitale, Incisione laser

Dai un occhio al prodotto in AR

Inquadra il QR code con il tuo smartphone per vedere il prodotto in AR come se fosse sulla tua scrivania!



Cork Power

PB905

Power Bank Induction con carica wireless da 8000 mAh con scocca in sughero e fibra di grano, due materiali eco-compatibili perché a basso impatto ambientale. È dotato di una porta micro USB, due porte USB e una Type-C con un input di 5V ed un'emissione di 2A. Un led luminoso

segnala il livello di carica della batteria. Questo power bank è personalizzabile su un lato con stampa digitale o incisione laser.

CAPACITÀ	8.000mAh
DIMENSIONE	13,5 × 7,1 × 1,55 cm
MATERIALI	Sughero + Fibra di grano
AREA STAMPA	10,5 × 5,5 cm
STAMPA	Stampa digitale, Incisione laser

Dai un occhio al prodotto in AR

Inquadra il QR code con il tuo smartphone per vedere il prodotto in AR come se fosse sulla tua scrivania!





Solar

PB095

Solar è un Powerbank da 10.000mAh con pannello solare e scocca interamente in bambù certificato FSC, un materiale eco-compatibile a basso impatto ambientale. Presenta una porta micro USB, una USB standard e una Type-C con un input di 5V ed un'emissione di 2A.

La ricarica del dispositivo è possibile anche attraverso l'utilizzo di un cavo USB standard.

Solar è personalizzabile su un unico lato con tecniche di serigrafia, quadricromia, incisione laser e stampa LED.

CAPACITÀ	10.000 mAh
DIMENSIONE	15,5 × 7,3 cm
MATERIALI	Bambù
AREA STAMPA	14,5 × 6,5 + 8,0 × 4,0 cm
STAMPA	Serigrafia, Quadricromia, Logo LED

Dai un occhio al prodotto in AR

Inquadra il QR code con il tuo smartphone per vedere il prodotto in AR come se fosse sulla tua scrivania!



Bamboo Rectangle

PB040

Power Bank di base rettangolare e scocca con angoli stondati rivestita in bambù. Questo modello ha una forma compatta ed essenziale a cui si aggiunge il colore naturale del legno.

CAPACITÀ	4.000 mAh
DIMENSIONE	12,5 × 6,6 cm
MATERIALI	Bambù
AREA STAMPA	12,3 × 6,4 + 10,5 × 4,6 cm
STAMPA	Serigrafia, Incisione laser



Bamboo Square

PB041

Power Bank di base quadrata e scocca con angoli stondati rivestita in bambù. Le dimensioni contenute e lo spessore di soli 2 centimetri conferiscono al power bank una forma compatta ed essenziale, a cui si abbina il colore naturale del legno.

CAPACITÀ	4.000 - 5.200 mAh
DIMENSIONE	7,6 × 7,6 cm
MATERIALI	Bambù
AREA STAMPA	7,4 × 7,4 + 5,5 × 5,5 cm
STAMPA	Serigrafia, Incisione laser

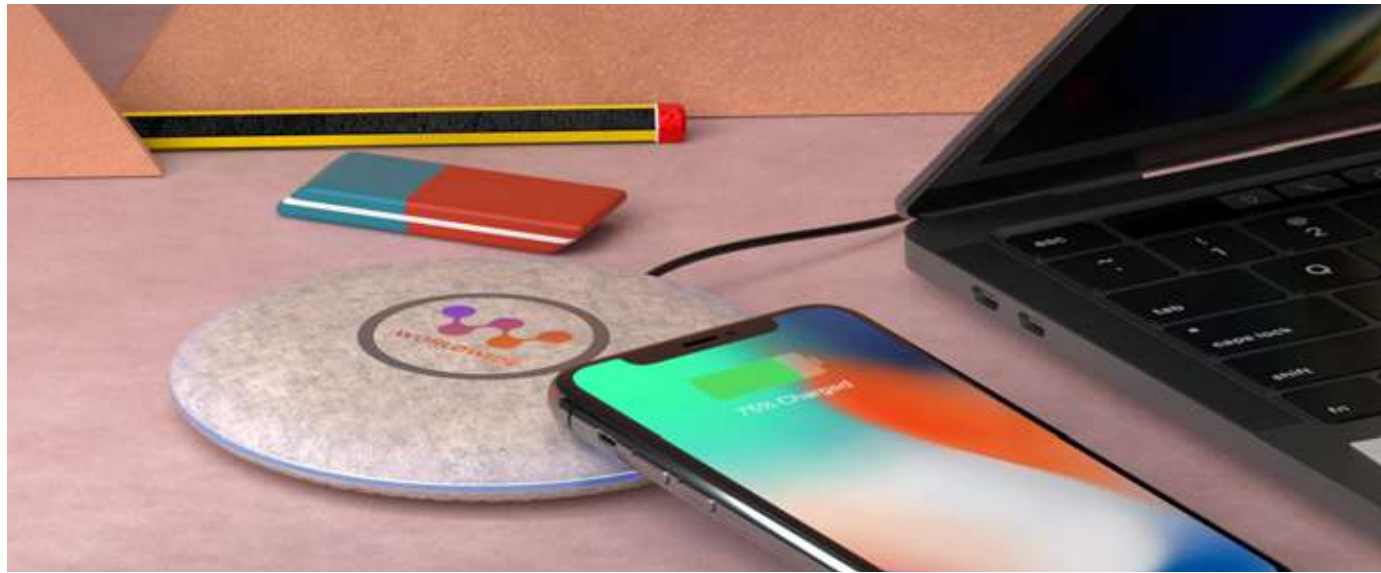


Bamboo Round

WC005

Carica batteria dotato di tecnologia wireless con cui è possibile ricaricare lo smartphone senza collegarlo via cavo ma semplicemente appoggiandolo sulla superficie del dispositivo. Utilizza lo standard Qi e funziona tramite induzione magnetica, con un'emissione di energia pari a 5W.

OUTPUT	5W
DIMENSIONE	Ø 9,0 cm
MATERIALI	Bambù
AREA STAMPA	Ø 8,0 cm
STAMPA	Serigrafia, Resa in rilievo



Plate

WC905

Caricatore wireless con scocca in fibra di grano, compatibile con tutti i dispositivi predisposti alla ricarica senza fili. La fibra di grano è un materiale eco-sostenibile che risulta dall'assemblaggio di fibra naturale e ABS, e che rappresenta una valida alternativa ai prodotti in plastica che hanno un

maggiore impatto ambientale. Nella scocca è integrato un led che si accende durante l'utilizzo e illumina il bordo della scocca. Utilizza lo standard Qi e funziona tramite induzione magnetica, con un'emissione di energia pari a 5W. Personalizzabile con logo aziendale in stampa digitale.

OUTPUT	5W
DIMENSIONE	Ø 10,0 cm x 1,3 cm
MATERIALI	Fibra di grano
AREA STAMPA	Ø 3,2 cm
STAMPA	Stampa digitale

Dai un occhio al prodotto in AR

Inquadra il QR code con il tuo smartphone per vedere il prodotto in AR come se fosse sulla tua scrivania!



Cartoon

WC911

Caricabatterie wireless in cartone da 10W con cui è possibile ricaricare lo smartphone senza collegarlo via cavo ma semplicemente appoggiandolo sulla superficie del dispositivo. La peculiarità del suo materiale lo rende un prodotto leggero da trasportare ed eco-friendly. Il cavo, di circa 80cm è

presente al suo interno ed è completamente removibile. Cartoon è dotato di una porta USB Type-C ed è disponibile nel colore naturale del suo materiale. È personalizzabile sulla parte superiore con loghi e grafiche tramite stampa digitale.

OUTPUT	10W
DIMENSIONE	Ø 9,0 cm x 1,3 cm
MATERIALI	Cartone + Plastica
AREA STAMPA	Ø 8,4 cm
STAMPA	Stampa digitale

Dai un occhio al prodotto in AR

Inquadra il QR code con il tuo smartphone per vedere il prodotto in AR come se fosse sulla tua scrivania!





Bucket

WC907

Carica batterie a induzione da 5W e portapenne in un unico prodotto, rivestito in sughero. La superficie inclinata tiene lo smartphone in posizione verticale mentre avviene la ricarica per induzione (per i modelli compatibili) con input e output di DC5V/2.0A. Il portapenne è molto capiente ed è rivestito

all'interno da morbido PU. Bucket è il supporto ideale per mantenere la postazione di lavoro ordinata e per controllare facilmente mail e messaggi dal telefono. Inoltre, grazie a due porte USB aggiuntive sul retro, funziona anche come hub per la ricarica via cavo di più dispositivi.

OUTPUT	5W
DIMENSIONE	15,1 × 10,7 × 10,8 cm
MATERIALI	Sughero
AREA STAMPA	6,0 × 9,0 cm
STAMPA	Incisione laser



Cork Pad

WC910

Il Cork Pad è un tappetino per mouse in sughero, un materiale naturale ottenuto con processi di lavorazione più semplici rispetto a quelli usati per prodotti sintetici, che funziona anche come caricatore wireless da 10W per la ricarica di smartphone o mouse Bluetooth dotati di tecnologia ad

induzione. Oltre a rendere l'ambiente di lavoro più funzionale, questo prodotto ha un'ampia superficie di personalizzazione. Opportunamente ripiegato il tappetino può essere portato con sé ovunque oppure essere utilizzato come pratico sostegno per lo smartphone.

OUTPUT	10W
DIMENSIONE	20,5 × 8,7 × 7,9 cm
MATERIALI	Sughero
AREA STAMPA	17,0 × 7,0 (x2) cm
STAMPA	Incisione laser

Dai un occhio al prodotto in AR

Inquadra il QR code con il tuo smartphone per vedere il prodotto in AR come se fosse sulla tua scrivania!





Sumpaper

ED009

Sumpaper è una calcolatrice tascabile a 8 cifre in carta riciclata. Oltre alle quattro funzioni matematiche elementari è possibile anche calcolare la percentuale, la radice quadrata e utilizzare la funzione di memorizzazione. Presenta inoltre una cella solare per l'alimentazione e uno

schermo a cristalli liquidi per la visualizzazione dei risultati. Questo prodotto è disponibile per la personalizzazione con loghi e grafiche su due lati, fronte e retro, attraverso incisione laser e serigrafia.

DIMENSIONE 15,7 × 10,3 cm
MATERIALI Cartone
AREA STAMPA 9,0 × 2,0 + 14,5 × 9,5 cm
STAMPA Serigrafia, Stampa UV

Dai un occhio al prodotto in AR

Inquadra il QR code con il tuo smartphone per vedere il prodotto in AR come se fosse sulla tua scrivania!



Il Packaging riutilizzabile

Negli ultimi anni si è consolidata la tendenza all'inclusione delle tematiche ambientali nelle attività quotidiane e nella comunicazione delle aziende e in questa direzione si spinge anche la realizzazione di nuove iniziative per agevolare il passaggio ad un modello di consumo compatibile con le esigenze di salvaguardia dell'ambiente.

Ecco allora il nostro primo piccolo passo che può fare la differenza nell'impiego dei materiali: dalla scatola che contiene una borraccia può essere ricavato un avvolgi cavi a forma di lisca di pesce da portare sempre con te per tenere in ordine gli auricolari e i cavi dei tuoi dispositivi elettronici.

In questo contesto, l'utilizzo di materiali riciclati e riciclabili è già ampiamente diffuso sia nella realizzazione dei prodotti che in quella del packaging che li contiene. Ma è possibile allargare i confini di questa visione e guidare i propri clienti nella direzione di un consumo eco-friendly?

Il riutilizzo e la riduzione degli sprechi sono sicuramente una delle tendenze attuali, ma per noi sono molto di più: riconosciamo quotidianamente la nostra responsabilità di azienda nella riduzione dell'impatto ambientale e continuiamo giorno dopo giorno verso la costante ricerca di proposte innovative e sostenibili.

Da qui nasce l'idea di progettare e sviluppare dei packaging in grado di contenere il prodotto in un primo momento ma che poi offrano la possibilità di un utilizzo differente attraverso un cambiamento nella forma diventando un oggetto totalmente inaspettato.





Jukebox

SP913

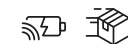
Speaker Bluetooth da 3W eco-sostenibile in versione Bluetooth 5.0, rivestito in cartone. La cassa ha una base rotonda e dimensioni contenute (6,2 x 8 cm); è ricaricabile via cavo USB ed ha un'autonomia di circa 3 ore di ascolto continuo con una singola carica. Jukebox è personalizzabile su 1 lato

tramite stampa digitale ed è disponibile nel colore naturale del suo materiale. Inoltre, grazie alla sua immediata disponibilità in sede, è possibile ricevere questo prodotto dalle 24 alle 72 ore dopo la conferma dell'ordine, a seconda delle zone di destinazione.

OUTPUT	3W
DIMENSIONE	Ø 6,2 x 8,0 cm
MATERIALI	Cartone
AREA STAMPA	2,5 x 5,0 cm
STAMPA	Stampa digitale

Dai un occhio al prodotto in AR

Inquadra il QR code con il tuo smartphone per vedere il prodotto in AR come se fosse sulla tua scrivania!



Groove

SP901

Speaker Bluetooth da 5W e caricatore wireless per smartphone con tecnologia Qi abilitati alla ricarica senza fili. Con questo prodotto multifunzione è quindi possibile ascoltare musica dal proprio smartphone mentre si ricarica.

OUTPUT	5W
DIMENSIONE	12,3 x 8,6 x 5,7 cm
MATERIALI	Cemento + Bamboo
AREA STAMPA	5,0 x 0,8 cm + 5,1 x 4,3 cm
STAMPA	Stampa digitale, Incisione laser



Eye

SP902

Speaker Bluetooth da 3W in cemento, con batteria interna ricaricabile da 500 mAh. La versione Bluetooth 5.0 assicura una copertura di 10 metri. La scocca è grigia nel colore naturale del cemento e la superficie ha una texture leggermente ruvida che ricorda il design industriale.

OUTPUT	3W
DIMENSIONE	Ø 7,0 x 6,75 cm
MATERIALI	Cemento
AREA STAMPA	3,0 x 4,0 cm (x3)
STAMPA	Stampa digitale

Dai un occhio al prodotto in AR

Inquadra il QR code con il tuo smartphone per vedere il prodotto in AR come se fosse sulla tua scrivania!





Kubiko

Speaker Bluetooth da 3W rivestito in sughero, con batteria interna ricaricabile da 500 mAh e versione Bluetooth 5.0. Lo speaker ha forma cubica e ogni lato misura poco più di 6 cm. Oltre al design compatto, ciò che lo rende originale è il rivestimento in sughero, un materiale naturale ottenuto con

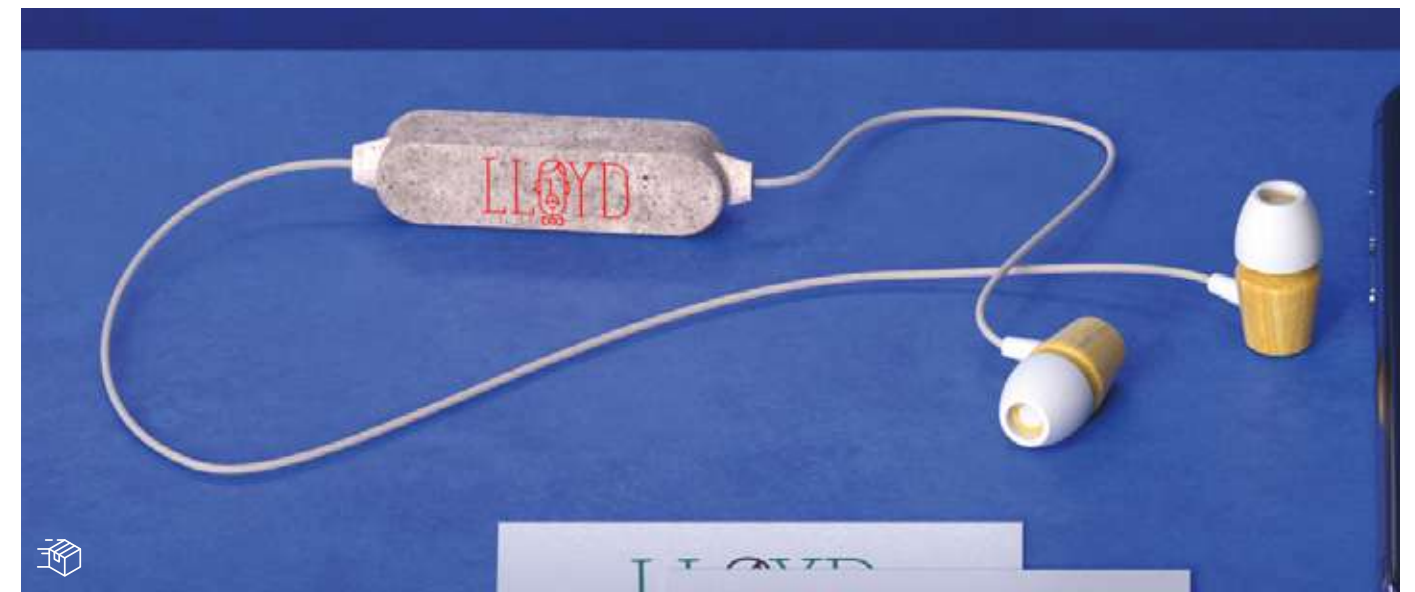
●	
OUTPUT	3W
DIMENSIONE	6,2 × 6,2 × 6,3 cm
MATERIALI	Fibra di grano
AREA STAMPA	4,5 × 4,5 cm (x3)
STAMPA	Incisione laser, Stampa digitale

Dai un occhio al prodotto in AR

Inquadra il QR code con il tuo smartphone per vedere il prodotto in AR come se fosse sulla tua scrivania!



SP912



Hemp

Auricolari in bambù con controller in fibra di grano e cavo in corda di canapa, del colore naturale dei suoi materiali, con una capacità di batteria pari a 55 mAh. È inoltre possibile personalizzare il retro del controller. Gli Hemp dispongono di un cavo di ricarica, accompagnato da 2 set di auricolari

di ricambio. Inoltre, gli auricolari sono spediti direttamente dalla nostra sede entro 24/48 ore dalla conferma dell'ordine; dunque, la consegna avviene in 24 o 72 ore a seconda della zona di destinazione.

●	
DIMENSIONE	Controller: 5,1 × 1,3 × 1,0 cm
MATERIALI	Bambù + Fibra di grano + Canapa
AREA STAMPA	3,0 × 0,8 cm
STAMPA	Stampa digitale

EP901



Color Card Round ECO

USB_4016

Chiavetta USB in plastica riciclata, di forma rotonda, dimensioni ridotte e spessore ultrasottile grazie all'impiego del chip COB di nuova generazione. È munita di connettore con uscita laterale che può essere staccato dal resto della scocca per un utilizzo più pratico.

DIMENSIONE	Ø4,3 × 0,2 cm
MATERIALI	Plastica riciclata
AREA STAMPA	Ø4,3 cm + Ø 4,3 cm
STAMPA	Serigrafia, Stampa UV



Color Card Small ECO

USB_4017

Chiavetta USB ultrasottile in plastica riciclata, estremamente pratica da portare con sé perché più piccola di una carta di credito. È realizzata in plastica riciclata ed è munita di connettore con uscita laterale, che può essere staccato per un utilizzo più pratico.

DIMENSIONE	6,0 × 3,0 × 0,2 cm
MATERIALI	Plastica riciclata
AREA STAMPA	6,0 × 3,0 cm + 6,0 × 3,0 cm
STAMPA	Serigrafia, Stampa UV



Cardboard

USB_0019

In questa chiavetta USB il chip di memoria è inserito in un cartone ondulato dello spessore di poco più di mezzo centimetro. Il materiale è lo stesso utilizzato solitamente per gli imballaggi ed è costituito da più superfici di carta piana alternata ad una carta ondulata.

DIMENSIONE	6,1 × 2,8 × 0,8 cm
MATERIALI	Cartone
AREA STAMPA	3,2 × 2,0 + 3,2 × 2,0 cm
STAMPA	Serigrafia, Quadricromia

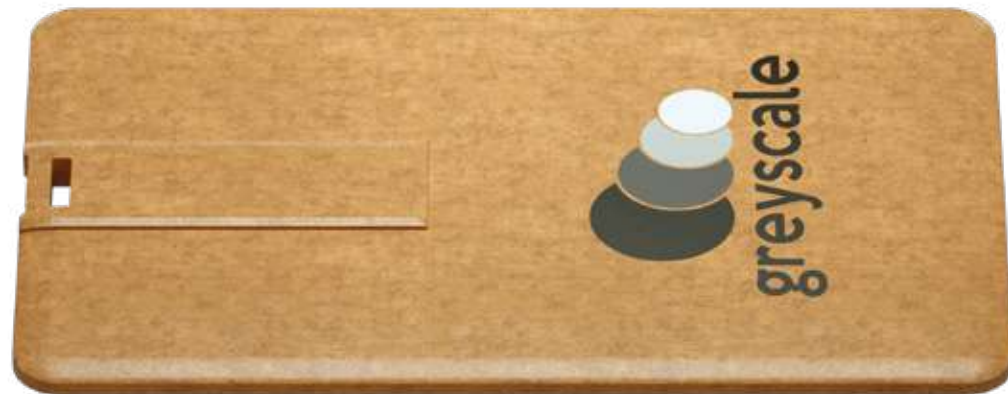


Paper Drive

USB_6095

Chiavetta USB realizzata in cartone riciclato, dai profili squadrati e dimensioni standard. Lo stile ecologico e la linea essenziale la rendono il gadget ideale per promuovere il tema della sostenibilità ambientale o i prodotti dell'industria cartotecnica. Personalizzabile su entrambi i lati in serigrafia.

DIMENSIONE	6,0 × 2,8 × 0,9 cm
MATERIALI	Cartone
AREA STAMPA	3,2 × 2,0 cm + 3,2 × 2,0 cm
STAMPA	Serigrafia



Color Card ECO

USB_4015

Chiavetta USB ultrasottile in plastica riciclata, estremamente pratica da portare con sé grazie alla sua forma a carta di credito e lo spessore di soli 2 mm. È il prodotto con la superficie di stampa più ampia e si presta al meglio alla personalizzazione grafica.

DIMENSIONE	8,3 × 5,2 × 0,2 cm
MATERIALI	Plastica riciclata
AREA STAMPA	8,3 × 5,2 cm + 8,3 × 5,2 cm
STAMPA	Serigrafia, Quadricromia



Stiff ECO

USB_1051

Chiavetta USB in plastica riciclata. Di forma rettangolare e dimensioni standard, è dotata di cappuccio removibile e gancio all'estremità per il passaggio di lacci e accessori. Personalizzabile su entrambi i lati in quadricromia.

DIMENSIONE	7,4 × 2,0 × 0,8 cm
MATERIALI	Plastica riciclata
AREA STAMPA	3,2 × 1,1 cm + 3,6 × 1,1 cm
STAMPA	Serigrafia, Quadricromia



Twister Rubby ECO

USB_1111

Chiavetta USB in plastica riciclata e metallo, di forma rettangolare e dimensioni contenute. È dotata di cappuccio in metallo a rotazione con superficie personalizzabile, e di un piccolo anello sporgente all'estremità funzionale al passaggio di lacci e accessori.

DIMENSIONE	5,8 × 2,0 × 1,0 cm
MATERIALI	Plastica riciclata + Metallo
AREA STAMPA	2,4 × 1,3 cm + 2,4 × 1,3 cm
STAMPA	Serigrafia, Incisione laser, Resina epossidica, Quadricromia



Twister Wood

USB_6106

Chiavetta USB in legno e metallo, di forma rettangolare e dimensioni contenute. È dotata di cappuccio in metallo a rotazione con superficie personalizzabile, e di un piccolo anello sporgente all'estremità funzionale al passaggio di lacci e accessori.

DIMENSIONE	5,8 × 2,0 × 1,0 cm
MATERIALI	Acero, Noce, Bambù + Metallo
AREA STAMPA	2,4 × 1,3 cm + 2,4 × 1,3 cm
STAMPA	Serigrafia, Incisione laser, Resina epossidica, Quadricromia



Duo

USB_0004

Chiave USB con scocca in legno e cappuccio in plastica con effetto metallo satinato color argento. Su un'estremità è presente un foro funzionale al passaggio di lacci e accessori. La scocca è disponibile in noce, acero e bambù ed è personalizzabile su entrambe i lati.

DIMENSIONE	DIMENSIONE: 4,6 × 1,8 × 1,0 cm
MATERIALI	Acero, Noce, Bambù + Plastica
AREA STAMPA	2,2 × 1,2 cm + 2,2 × 1,2 cm
STAMPA	Serigrafia, Incisione laser



Twister Reloaded

USB_0018

La chiavetta USB più popolare di sempre in una versione eco-friendly in plastica riciclata. Questo materiale ha un color nocciola con un particolare effetto mélangé. Oltre alla resa estetica, il punto di forza di questa chiavetta è che consente di dare nuova vita alla plastica riciclata.

DIMENSIONE	6,0 × 1,8 × 1,0 cm
MATERIALI	Plastica riciclata
AREA STAMPA	2,4 × 1,3 + 2,4 × 1,3 cm
STAMPA	Serigrafia, Quadricromia



Tock

USB_6100

Chiave USB in legno, disponibile nelle tre varianti di materiale Bambù, Noce e Acero. Ha forma squadrata e dimensioni standard, ed è dotata di cappuccio removibile a chiusura magnetica. Il design essenziale conferisce a questa chiavetta uno stile minimale, arricchito però dal calore del legno.

DIMENSIONE	6,0 × 1,8 × 0,9 cm
MATERIALI	Acero, Noce, Bambù
AREA STAMPA	3,8 × 1,4 cm + 3,8 × 1,4 cm
STAMPA	Serigrafia, Resa in rilievo



Razor Wood

USB_6102

Chiave USB in legno di forma rettangolare e dimensioni ultra ridotte, disponibile nelle tre varianti di materiale Bambù, Noce e Acero. Ispirata al movimento rotatorio dei vecchi rasoi, è dotata di apertura a rotazione per la fuoriuscita del connettore che la rende estremamente pratica da usare.

DIMENSIONE	3,7 × 1,7 × 0,5 cm
MATERIALI	MAcero, Noce, Bambù + Plastica
AREA STAMPA	2,6 × 1,2 cm + 2,6 × 1,0 cm
STAMPA	Serigrafia, Resa in rilievo

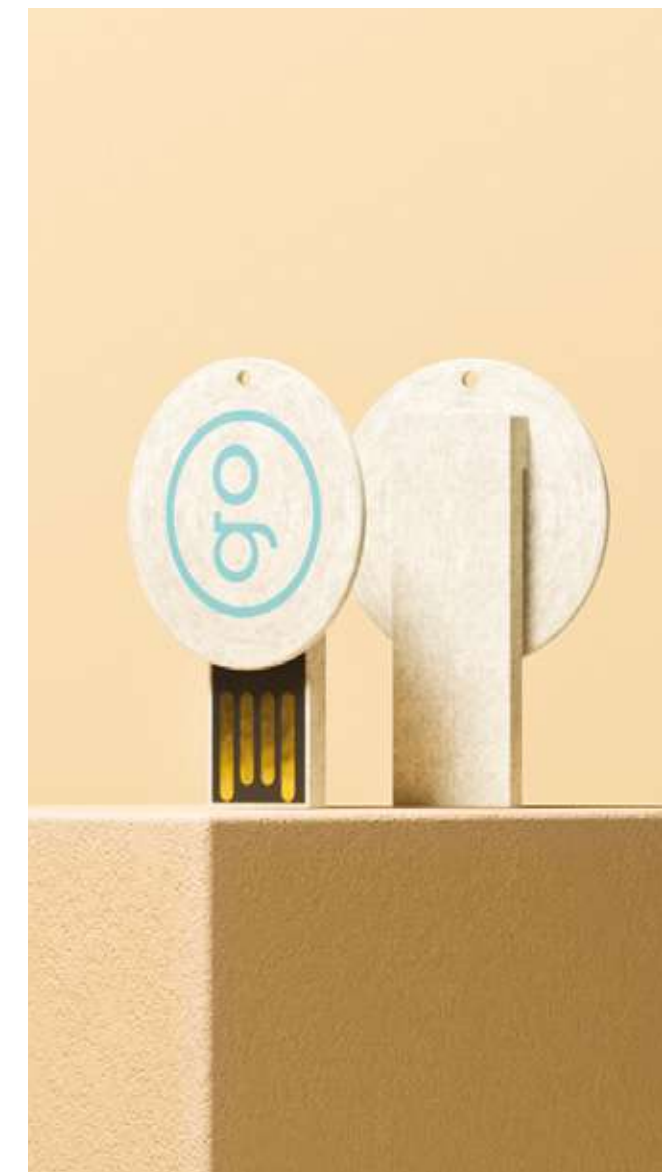


Limb

USB_6104

Chiavetta USB che unisce alla tecnologia il caratteristico calore del legno. Di forma ovale e dimensione standard, è dotata di cappuccio a chiusura magnetica. È disponibile nelle tre varianti di materiale Bambù, Noce e Acero. Personalizzabile su entrambi i lati in serigrafia o resa in rilievo.

DIMENSIONE	6,1 × 2,3 × 1,0 cm
MATERIALI	Acero, Noce, Bambù
AREA STAMPA	3,3 × 1,3 cm + 3,3 × 1,3 cm
STAMPA	Serigrafia, Resa in rilievo



Hoop

USB_0022

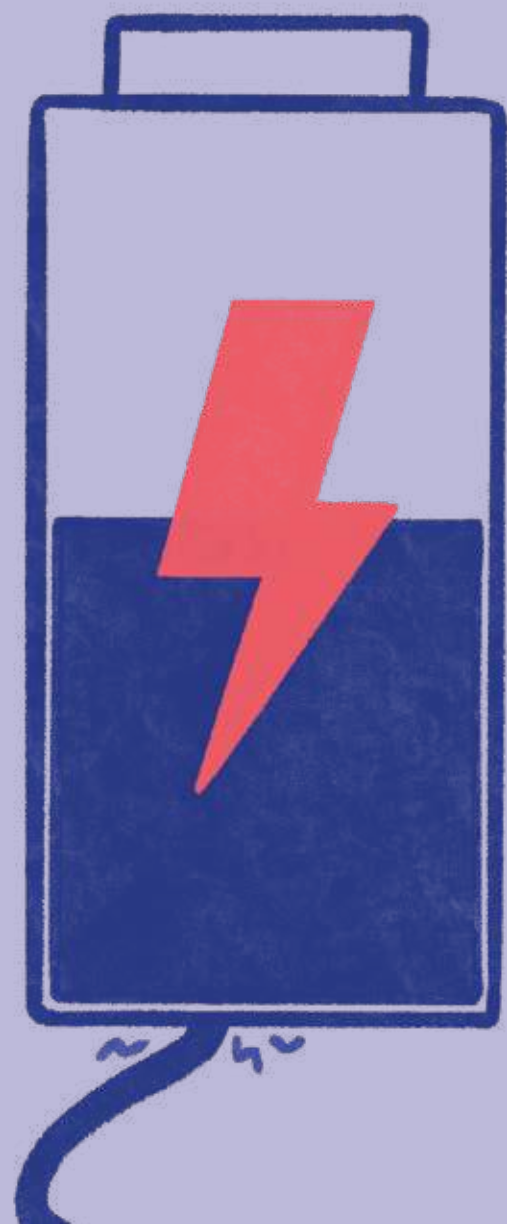
Chiavetta USB in plastica riciclata, estremamente pratica da portare con sé grazie alla sua clip e alla sua piccola dimensione. Personalizzabile su un lato in serigrafia o stampa UV.

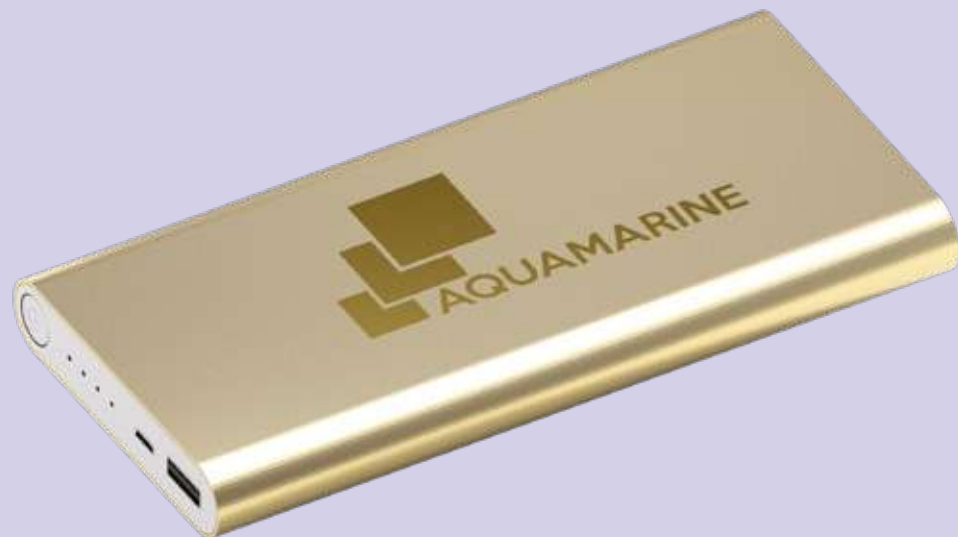
DIMENSIONE	4,2 × 3,0 cm
MATERIALI	Plastica riciclata
AREA STAMPA	Ø 2,8 cm
STAMPA	Serigrafia, Stampa UV

Niente più stress da batteria scarica!

Energia & Ricarica

Trova la soluzione di ricarica più adatta al tuo progetto promozionale. Scegli Power Bank e Wireless Charger per una riserva di energia sempre a disposizione, oppure adattatori e car charger per la ricarica in viaggio. Personalizza il prodotto con il tuo logo aziendale!



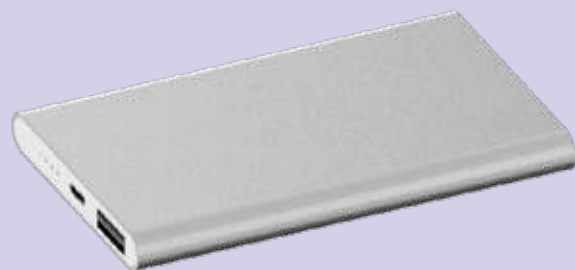


Lot

PB062

Power Bank in metallo con un'elevata capacità di carica, con batteria a partire da 17.600 mAh e fino a 24.000 mAh. Il metallo e i profili tondeggianti conferiscono a questo modello un aspetto elegante e originale.

	● ● ● ●
<u>CAPACITÀ</u>	17.600 - 20.800 - 24.000 mAh
<u>DIMENSIONE</u>	15,8 × 7,7 × 2,2 cm
<u>MATERIALI</u>	Metallo
<u>AREA STAMPA</u>	15,4 × 5,3 cm
<u>STAMPA</u>	Serigrafia, Incisione laser



Sharp

PB012

Power Bank in metallo di forma rettangolare e spessore piatto. È dotato di una superficie in metallo molto ampia, ideale per la personalizzazione perché consente di stampare loghi o grafiche anche di grandi dimensioni.

	● ● ● ● ●
<u>CAPACITÀ</u>	4.000 mAh
<u>DIMENSIONE</u>	11,0 × 6,8 × 1,0 cm
<u>MATERIALI</u>	Metallo
<u>AREA STAMPA</u>	10,5 × 5,6 + 10,5 × 5,6 cm
<u>STAMPA</u>	Serigrafia, Incisione laser



Chunk

PB013

Power Bank in metallo lucido di forma rettangolare e medie dimensioni. La superficie è impreziosita da un leggero effetto satinato che gli conferisce uno stile elegante e raffinato. Power Chunk possiede un'alta capacità di carica, fino a 8000 mAh.

	● ● ● ● ●
<u>CAPACITÀ</u>	8.000 mAh
<u>DIMENSIONE</u>	11,3 × 7,2 × 1,6 cm
<u>MATERIALI</u>	Metallo
<u>AREA STAMPA</u>	10,8 × 5,6 + 10,8 × 5,6 cm
<u>STAMPA</u>	Serigrafia, Incisione laser



Ticket 3 in 1

PB063

Power Bank da 4000 mAh e output da 1A, connettore con tripla funzione Micro e Lightning e adattatore Type C. Con il suo spessore ultrasottile è ideale come ricarica di emergenza da tenere in tasca o in borsa per averlo sempre a disposizione.

	● ○
<u>CAPACITÀ</u>	4.000 mAh
<u>DIMENSIONE</u>	11,5 × 6,7 × 0,9 cm
<u>MATERIALI</u>	Plastica
<u>AREA STAMPA</u>	11,4 × 6,6 + 11,4 × 6,6 cm
<u>STAMPA</u>	Serigrafia, Stampa UV



Bond

WC017

Cavo USB con cui è possibile ricaricare lo smartphone senza collegarlo via cavo ma semplicemente appoggiandolo sulla superficie del dispositivo. Ha un connettore micro USB e può essere collegato ad un altro dispositivo mentre il cellulare sta caricando.

	●
<u>OUTPUT</u>	5W
<u>DIMENSIONE</u>	5 × 0,7 cm - Cable 100 cm
<u>MATERIALI</u>	Plastica
<u>AREA STAMPA</u>	3,8 × 3,8 cm
<u>STAMPA</u>	Serigrafia

Dai un occhio al prodotto in AR

Inquadra il QR code con il tuo smartphone per vedere il prodotto in AR come se fosse sulla tua scrivania!





Stratum

WC008

Carica batteria dotato di tecnologia wireless con cui è possibile ricaricare lo smartphone senza collegarlo via cavo ma semplicemente appoggiandolo sulla superficie del dispositivo. Utilizza lo standard Qi e funziona tramite induzione magnetica, con un'emissione di energia pari a 5W / 10W.



<u>OUTPUT</u>	5W - 7,5/10W
<u>DIMENSIONE</u>	Ø 7,6 × 0,9 cm
<u>MATERIALI</u>	Plastica
<u>AREA STAMPA</u>	Ø 7,3 cm
<u>STAMPA</u>	Serigrafia, Quadricromia, Logo LED



Slim

WC013

Carica batteria dotato di tecnologia wireless con cui è possibile ricaricare lo smartphone senza collegarlo via cavo ma semplicemente appoggiandolo sulla superficie del dispositivo. Nella scocca è integrato un LED colorato che fa illuminare il bordo quando il charger è in funzione.



<u>OUTPUT</u>	10W - 15W
<u>DIMENSIONE</u>	Ø 9,8 × 0,6 cm
<u>MATERIALI</u>	Plastica
<u>AREA STAMPA</u>	Ø 8,0 cm
<u>STAMPA</u>	Serigrafia, Quadricromia

Dai un occhio al prodotto in AR

Inquadra il QR code con il tuo smartphone per vedere il prodotto in AR come se fosse sulla tua scrivania!



Tecnologia Qi e ricarica wireless: cosa sono e come funzionano.

Che cos'è la tecnologia Qi?

Qi è il nome dello standard universale che il Wireless Power Consortium, l'organismo di riferimento del settore, ha assegnato al sistema di ricarica che sfrutta il fenomeno dell'induzione elettromagnetica.

Perché wireless?

Poiché l'induzione permette il passaggio di energia da un dispositivo all'altro attraverso il semplice contatto, i prodotti che ne sono dotati sono chiamati wireless, in quanto non hanno bisogno di nessuno dei classici cavi.

Qual è la differenza tra i vari sistemi di ricarica?



Power Bank

Un power bank è una vera e propria batteria esterna che ricarica il tuo smartphone tramite un cavo USB. Funziona solo se a sua volta è stato precedentemente caricato tramite un cavo USB collegato a un PC o a una presa di corrente a muro.



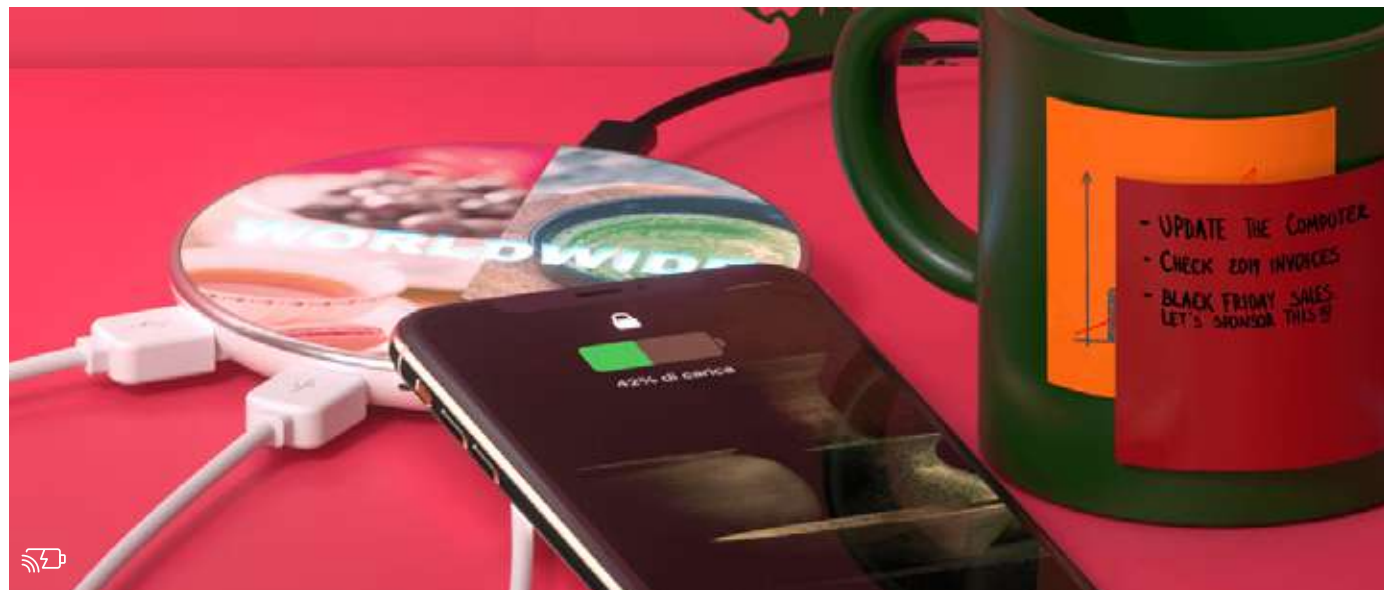
Wireless Charger

A differenza del Power Bank, il caricatore non ha una batteria al suo interno ma piuttosto un coil di metallo che permette all'energia di fluire da un dispositivo all'altro tramite induzione (e quindi senza fili). Tutto ciò che serve è che il telefono sia posizionato sopra il caricatore. Tuttavia, perché funzioni, il caricatore wireless deve avere una fonte di alimentazione a portata di mano, che potrebbe essere un PC o una presa.



Induction Power Bank

Un power bank a induzione è un accumulatore senza fili che combina il vantaggio di ricaricare il tuo telefono on-the-go con la comodità di una totale assenza di cavi. Il corpo contiene sia una batteria che un coil che trasmette l'energia allo smartphone in modalità wireless. Questo significa che una volta ricaricato, il Power Bank wireless non ha bisogno di essere collegato a una fonte di alimentazione.



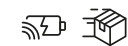
Shuttle

WC002

Carica batteria dotato di tecnologia wireless con cui è possibile ricaricare lo smartphone senza collegarlo via cavo ma semplicemente appoggiandolo sulla superficie del dispositivo. Questo modello dispone inoltre di quattro porte USB aggiuntive per la ricarica simultanea di più dispositivi. Il disco

in plastica è personalizzabile su tutta la superficie con loghi e grafiche in serigrafia, quadricromia e stampa Led, una tecnica che consente di creare strati di colore con effetto a rilievo abbinata alla luce led retroilluminata.

	○●
OUTPUT	5W
DIMENSIONE	Ø 10,0 × 1,3 cm
MATERIALI	Plastica
AREA STAMPA	Ø 9,6 cm
STAMPA	Serigrafia, Quadricromia, Logo LED



Stud

WC909

Carica batteria dotato di tecnologia wireless con cui è possibile ricaricare lo smartphone senza collegarlo via cavo ma semplicemente appoggiandolo sulla superficie del dispositivo, è dotato di calamita per tenere il cellulare ben saldo mentre sta caricando ed è compatibile con iPhone 12 e successivi.

	○
OUTPUT	15W
DIMENSIONE	Ø 5,7 × 0,6 cm
MATERIALI	Plastica
AREA STAMPA	Ø 4,0 cm
STAMPA	Incisione laser



Pocket

WC016

Carica batteria dotato di tecnologia wireless con cui è possibile ricaricare lo smartphone senza collegarlo via cavo ma semplicemente appoggiandolo sulla superficie del dispositivo. È dotato di calamita per tenere il cellulare ben saldo mentre sta caricando, compatibile con iPhone 12. In alternativa si può

	●○
CAPACITÀ	15W
DIMENSIONE	6,0 × 6,0 × 1,0 cm
MATERIALI	Plastica
AREA STAMPA	5,8 × 5,8 cm
STAMPA	Quadricromia, Logo LED, Serigrafia



Dai un occhio al prodotto in AR

Inquadra il QR code con il tuo smartphone per vedere il prodotto in AR come se fosse sulla tua scrivania!



utilizzare l'adesivo in dotazione ricoperto di piccole ventose che gli permettono di attaccarsi allo smartphone da ricaricare, così che i due dispositivi rimangano vicini per garantire la trasmissione di energia tramite induzione.

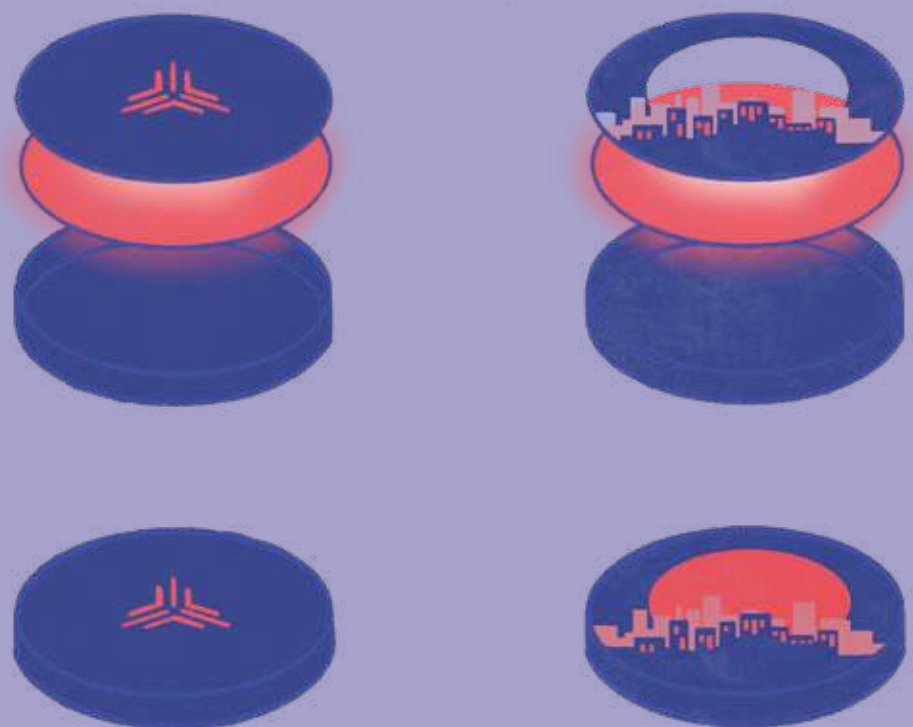
Dai un occhio al prodotto in AR

Inquadra il QR code con il tuo smartphone per vedere il prodotto in AR come se fosse sulla tua scrivania!



Cos'è il Logo LED?

La stampa del logo LED è un modo formidabile e creativo di personalizzare i vostri prodotti promozionali, fa sì che il logo o la grafica applicata risaltino grazie alla retroilluminazione a LED che si illumina quando il dispositivo è in uso.



Questa tecnica non convenzionale funziona usando il colore per delimitare le aree vuote e piene, per far passare la luce e illuminare solo sezioni scelte della superficie, creando un originale effetto di contrasto che esalta il logo come nessun'altra

tecnica di stampa. Alcuni prodotti del nostro catalogo permettono anche di creare strati di colore con densità maggiore o minore: questo rende la grafica ancora più elaborata e sofisticata, enfatizzata dal caleidoscopico contrasto di luce.

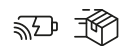


Pad

WC012

Pad è un tappetino per mouse che funziona anche come caricatore wireless da 5W/7,5W/10W per la ricarica wireless di smartphone o mouse dotati di tecnologia ad induzione. La base del tappetino è in plastica rigida antiscivolo, mentre la superficie superiore è rivestita in similpelle.




OUTPUT	● 5W - 7,5/10W
DIMENSIONE	24 x 19,5 x 0,6 cm
MATERIALI	Plastica
AREA STAMPA	23,5 x 19 cm
STAMPA	Quadricromia, Resa in rilievo



Nova induction

PB048

Power Bank con scocca in plastica di base rotonda dotato di tecnologia wireless con cui è possibile ricaricare lo smartphone ad induzione, ovvero senza collegarlo via cavo ma semplicemente appoggiandolo sulla superficie del dispositivo.

	  
CAPACITÀ	2.000 - 3.000 - 4.000 - 5.000 mAh
OUTPUT	5W
DIMENSIONE	Ø 10,0 cm






MATERIALI	Plastica
AREA STAMPA	9,6 x 9,6 cm
STAMPA	Serigrafia, Quadricromia, Logo LED



Paquito

ED003

Orologio sveglia digitale che funziona anche come caricatore wireless da 5W per smartphone compatibili con la ricarica senza fili. Utile per ricaricare lo smartphone durante le ore notturne semplicemente appoggiandolo sopra la sveglia. Tutta la superficie superiore è personalizzabile tramite stampa Led.

	  
OUTPUT	5W
DIMENSIONE	11,9 x 7,0 x 3,4 cm
MATERIALI	Plastica
AREA STAMPA	10,4 x 5,4 cm
STAMPA	Serigrafia, Quadricromia, Logo LED









Ray LED

WC009

Caricatore wireless rotondo dalle dimensioni contenute, spessore sottile e soli 7,5 cm di diametro. E' nero con finitura gommata ed è dotato di un led interno che valorizza la riproduzione del logo o della grafica scelta. La stampa Led è una tecnica che esalta il logo o la grafica applicata grazie alla

luce retrorilluminata che si accende quando il caricatore è in funzione o è collegato ad una fonte di energia. Come per gli altri caricatori senza fili questo modello da 5W e input di 1A, dotato di tecnologia Qi, è compatibile solo con gli smartphone che supportano la ricarica ad induzione.

	SCocca 	LUCE LED     
OUTPUT	5W	
DIMENSIONE	Ø 7,5 x 1,1 cm	
MATERIALI	Plastica	
AREA STAMPA	Ø 5,0 cm	
STAMPA	Quadricromia, Logo LED, Serigrafia	

Come farsi sentire

Audio

Per un omaggio promozionale originale, scegli i prodotti della nostra linea audio: speaker Bluetooth, cuffie e auricolari, anche in versione senza fili con tecnologia TWS. Tutti i modelli sono personalizzabili con il logo aziendale o una grafica a scelta, scopri tutte le soluzioni!





Pair Pod

EP007

Le cuffiette Pair Pod utilizzano tecnologia True Wireless Stereo e custodia con base di ricarica ad induzione magnetica. La versione Bluetooth 5.0 garantisce un raggio di copertura di 10 metri. Gli auricolari hanno batterie da 40 mAh e un'autonomia di circa 2-3 ore di ascolto.

DIMENSIONE	4,7 x 5,9 x 2,5 cm
MATERIALI	Plastica
AREA STAMPA	2,5 x 2,0 cm + 2,5 x 2,0 cm
STAMPA	Serigrafia, Stampa UV



Dot

EP001

Cuffie in-ear con auricolari in morbido silicone disponibili in tre diverse misure per garantire la massima adattabilità all'orecchio durante l'utilizzo. Le parti esterne dei padiglioni hanno superfici rotonde e leggermente bombate e sono personalizzabili con il logo aziendale in serigrafia.

DIMENSIONE	1,5 cm x 1,8 cm
MATERIALI	Plastica lucida
AREA STAMPA	Ø 1,0 cm + Ø 1,0 cm
STAMPA	Tampografia



Moon

EP014

Auricolari Bluetooth senza fili dotati di tecnologia True Wireless Stereo con autonomia di oltre 3 ore. La custodia, di dimensione circolare e disponibile in bianco, nero e Pantone, funziona anche da base di ricarica ed ha una batteria da 360 mAh. Inoltre, gli auricolari Moon sono dotati di una confezione

DIMENSIONE	Ø 6,0 x 3,0 cm
MATERIALI	Plastica
AREA STAMPA	1,0 x 1,0 cm (x2) + 4,0 x 4,0 cm
STAMPA	Serigrafia, Quadricromia

che presenta un laccio in silicone che ne facilita il trasporto. È anche possibile personalizzare con loghi e grafiche sia i due lati della custodia, ampia circa 6 x 3 cm, sia le superfici esterne degli auricolari.

Dai un occhio al prodotto in AR

Inquadra il QR code con il tuo smartphone per vedere il prodotto in AR come se fosse sulla tua scrivania!





Echoes

EP902

Auricolari con jack di 3,5 mm in materiale ABS/TPE riciclato. Questo materiale derivante dal processo di riutilizzo degli scarti di ABS, conferisce al prodotto ottime caratteristiche in termini di resistenza e sensibilità alle possibili abrasioni. Gli Echoes sono disponibili in colore bianco e personalizzabili

con loghi e grafiche direttamente sul prodotto con incisione laser e attraverso una label tag applicata sul cavo auricolare.

	○
DIMENSIONE	Lunghezza cavo 117 cm
MATERIALI	ABS/TPE riciclato
AREA STAMPA	5,5 × 2,6 cm (Label tag)
STAMPA	Incisione laser, Label tag



Gemini Bluetooth

EP005

Auricolari in-ear dotati di tecnologia Bluetooth 4.0. I due auricolari sono collegati da un cavo su cui sono alloggiati microfono, porta micro USB per la ricarica e i controlli che permettono di regolare il volume, rispondere alle chiamate e gestire la riproduzione multimediale.

	● ○ ● ● ● ● ● ●
DIMENSIONE	1,8 cm + 1,8 cm
MATERIALI	Plastica
AREA STAMPA	Ø 1,5 cm + Ø 1,5 cm + 3,5 × 1,2 cm
STAMPA	Serigrafia, Quadricromia



Join TWS

EP011

Auricolari Bluetooth senza fili dotati di tecnologia True Wireless Stereo e custodia con base di ricarica ad induzione magnetica. La batteria da 600mAh della base di ricarica garantisce fino a 5 ore non-stop di telefonate e ascolto musica.

	● ● ● ● ● ● ●
DIMENSIONE	7,5 × 4,5 × 3,0 cm
MATERIALI	Plastica
AREA STAMPA	1,7 × 1,1 cm
STAMPA	Serigrafia, Targhetta metallica

Twins

EP004

Auricolari in-ear con gommini in morbido silicone disponibili in tre diverse misure per garantire la massima adattabilità all'orecchio durante l'utilizzo. Le parti esterne dei padiglioni hanno ampie superfici rotonde e piatte e sono personalizzabili con il logo aziendale in serigrafia e quadricromia.

	● ○ ● ● ● ● ● ●
DIMENSIONE	1,8 cm + 1,8 cm
MATERIALI	Plastica
AREA STAMPA	Ø 1,5 cm + Ø 1,5 cm
STAMPA	Serigrafia, Quadricromia



Dai un occhio al prodotto in AR

Inquadra il QR code con il tuo smartphone per vedere il prodotto in AR come se fosse sulla tua scrivania!



La tecnologia TWS: l'ultima innovazione nei dispositivi audio Bluetooth

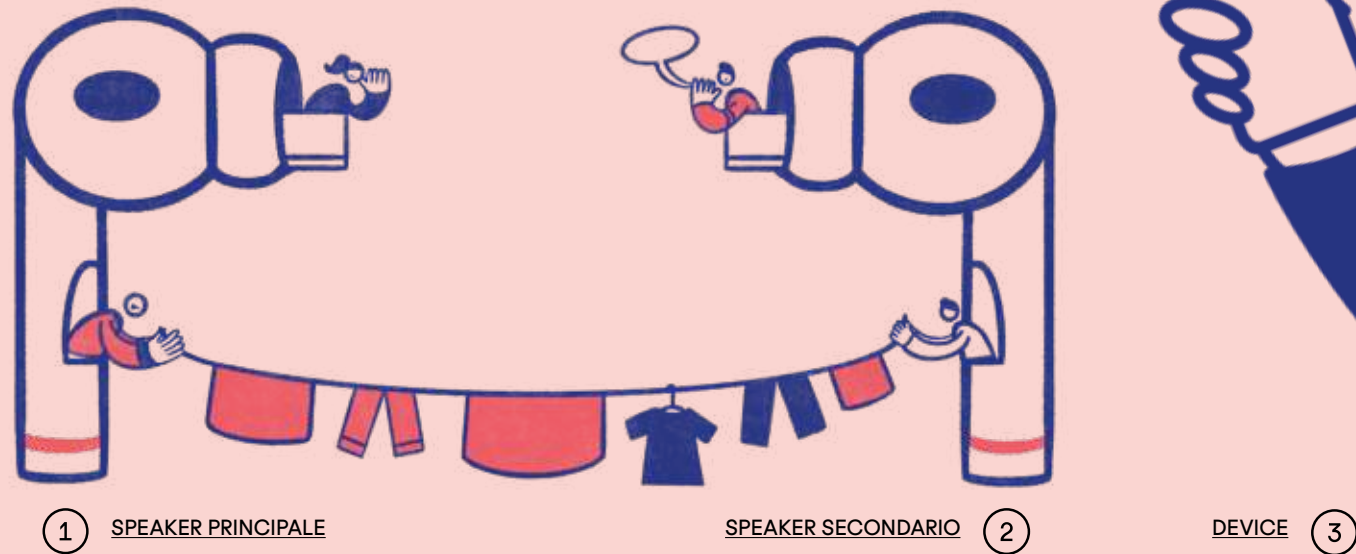
Il termine TWS o True Wireless Stereo si riferisce a una tecnologia che permette di accoppiare due dispositivi audio via Bluetooth, il che significa che è possibile trasmettere il canale L (sinistro) e il canale R (destra) separatamente.

Si può certamente immaginare il vantaggio di tale tecnologia applicata agli auricolari e agli altoparlanti: grazie alla chiara distribuzione del suono i True Wireless Stereo forniscono un'esperienza audio coinvolgente!

I dispositivi TWS non hanno fili attaccati, e questa caratteristica si adatta perfettamente all'ultima tendenza dell'utente tech-friendly: sbarazzarsi dei cavi per favorire la più comoda tecnologia Bluetooth e wireless.

Senza il disordine dei cavi, i vostri spazi vitali appaiono ordinati e puliti, il che implica anche una maggiore libertà di movimento e più interazione con l'ambiente circostante.

La maggior parte dei dispositivi TWS sono dotati di un telecomando o di un'applicazione mobile per la connettività Bluetooth, che consente di inoltrare, saltare o riprodurre i brani desiderati, o gestire le telefonate utilizzando sia lo smartphone che il dispositivo.



Come funziona l'accoppiamento TWS Bluetooth?

Prima di tutto, avrete bisogno di due altoparlanti o dispositivi audio TWS abilitati per l'accoppiamento.

Per semplificare la spiegazione, chiamiamo uno dei dispositivi l'"altoparlante principale", e l'altro l'"altoparlante secondario".

1. Accendere prima l'altoparlante principale e poi quello secondario.

2. Ora accoppiateli facendo doppio clic su o premendo a lungo - a seconda delle istruzioni del prodotto - il pulsante di dell'altoparlante principale.

3. Ora che i due dispositivi sono accoppiati, attiva le impostazioni Bluetooth sul tuo smartphone, cerca e connetti solo all'altoparlante principale.

Ora puoi goderti la tua playlist preferita in suono stereo o fare telefonate in vivavoce.



Ellipse

EP013

Auricolari Bluetooth senza fili dotati di tecnologia True Wireless Stereo 5.0 e custodia con base di ricarica ad induzione magnetica. I microfoni sono Noise Cancelling, ovvero dotati di funzione di riduzione del rumore in grado di diminuire i suoni ambientali di fondo. Il loro utilizzo è

semplice e immediato: il pairing tra i due auricolari avviene automaticamente una volta estratti dalla custodia. In modo ugualmente semplice, il pairing con lo smartphone avviene selezionando la voce Bluetooth e poi il nome associato agli auricolari.

<u>DIMENSIONE</u>	○ 5,7 × 2,4 × 5,5 cm
<u>MATERIALI</u>	Plastica
<u>AREA STAMPA</u>	2,5 × 2,5 cm
<u>STAMPA</u>	Serigrafia, Stampa UV



Twist

HP006

Cuffie pieghevoli per smartphone, tablet, TV, stereo o qualsiasi dispositivo dotato di jack 3,5mm. La caratteristica principale delle cuffie è la loro leggerezza e la possibilità di ripiegare e ruotare i padiglioni così da ridurre al minimo l'ingombro.

	● ○ ●
DIMENSIONE	18,0 × 13,0 cm
MATERIALI	Plastica
AREA STAMPA	Ø 4,0 cm + Ø 4,0 cm
STAMPA	Serigrafia, Quadricromia

Twist Bluetooth

HP005

Cuffie Bluetooth 5.0 senza fili per smartphone ideali per il viaggio grazie alla loro dimensione e la possibilità di ripiegare e ruotare i padiglioni e ridurre al minimo l'ingombro. L'archetto è regolabile ed è rivestito nella parte in metallo da morbido silicone.

	● ○ ●
DIMENSIONE	18,0 × 13,0 cm
MATERIALI	Plastica
AREA STAMPA	Ø 4,0 cm + Ø 4,0 cm
STAMPA	Serigrafia, Quadricromia, Logo LED



Talky

HP008

Cuffie per computer o laptop con cavo jack e microfono esterno con braccio flessibile e posizione regolabile. Queste cuffie sono la soluzione più comoda per affrontare video call, webinar o corsi di formazione online. Sono dotate di padiglioni auricolari imbottiti e rivestiti in ecopelle, archetto regolabile

	●
DIMENSIONE	17,0 × 15,0 × 6,2 cm
MATERIALI	Plastica
AREA STAMPA	2,0 × 2,0 cm + 4,0 × 2,0 cm
STAMPA	Tampografia

e microfono esterno con braccio flessibile. Sono quindi super confortevoli oltre che funzionali. Vanno collegate a PC o smartphone tramite cavo audio da 1,5 m e jack da 3,5 mm. Le cuffie hanno uno speaker da 108 dB e microfono da 38dB con cancellazione di rumore.

Dai un occhio al prodotto in AR

Inquadra il QR code con il tuo smartphone per vedere il prodotto in AR come se fosse sulla tua scrivania!





Chatty

HP907

Cuffie per computer o laptop con cavo jack e microfono esterno con asta flessibile e posizione regolabile. Queste cuffie sono lo strumento di lavoro ideale per affrontare video call, webinar o corsi di formazione online. Grazie agli auricolari con rivestimento in spugna sono leggere e comode da

indossare, anche per molte ore. L'archetto è regolabile e il braccio del microfono è flessibile, per adattare la cuffia alla propria morfologia. Quando non si è in conversazione si può allontanare il microfono dal viso. Le cuffie hanno uno speaker da 100 dB e microfono da 38dB con cancellazione di rumore.

DIMENSIONE	● 15,8 × 14,0 × 4,7 cm
MATERIALI	Plastica
AREA STAMPA	2,0 × 1,0 cm
STAMPA	Tampografia



Hydro

SP025

Speaker Bluetooth da 3W in ABS water resistant che ha un grado di protezione IPX-4, ovvero resistente agli schizzi d'acqua. Il Bluetooth in versione 5.0 assicura un raggio di copertura di 10 metri, e la batteria integrata, ricaricabile tramite cavo micro USB.

OUTPUT	● ○ ● 3W
DIMENSIONE	9,5 × 4,5 × 14,5 cm
MATERIALI	Plastica
AREA STAMPA	Ø 9,0 cm
STAMPA	Serigrafia, Stampa UV

Dai un occhio al prodotto in AR

Inquadra il QR code con il tuo smartphone per vedere il prodotto in AR come se fosse sulla tua scrivania!





Cask

SP026

Speaker Bluetooth in ABS da 2 W, molto richiesto per la sua dimensione: di circa 3 x 3 cm è infatti la cassa audio più piccola del catalogo, tascabile e davvero molto comoda da portare con sé. Nonostante le sue dimensioni però, ha un'autonomia di circa 3-6h ed ha un raggio d'azione di ben

10 metri. Cask è disponibile nel colore bianco e grazie alla sua copertura è anche resistente all'acqua. È inoltre possibile personalizzare la cassa sui due lati.

	○
OUTPUT	2W
DIMENSIONE	Ø 3,8 x 3,3 cm
MATERIALI	Plastica
AREA STAMPA	1,5 x 1,5 cm (x2)
STAMPA	Stampa UV



Wonder

SP021

Speaker Bluetooth da 3W a forma di cubo realizzato in plastica ma disponibile anche con finitura metallizzata. La caratteristica principale di questa cassa audio è il suono davvero potente e definito. Grazie alla funzione di pairing Bluetooth questo modello è disponibile anche in confezione

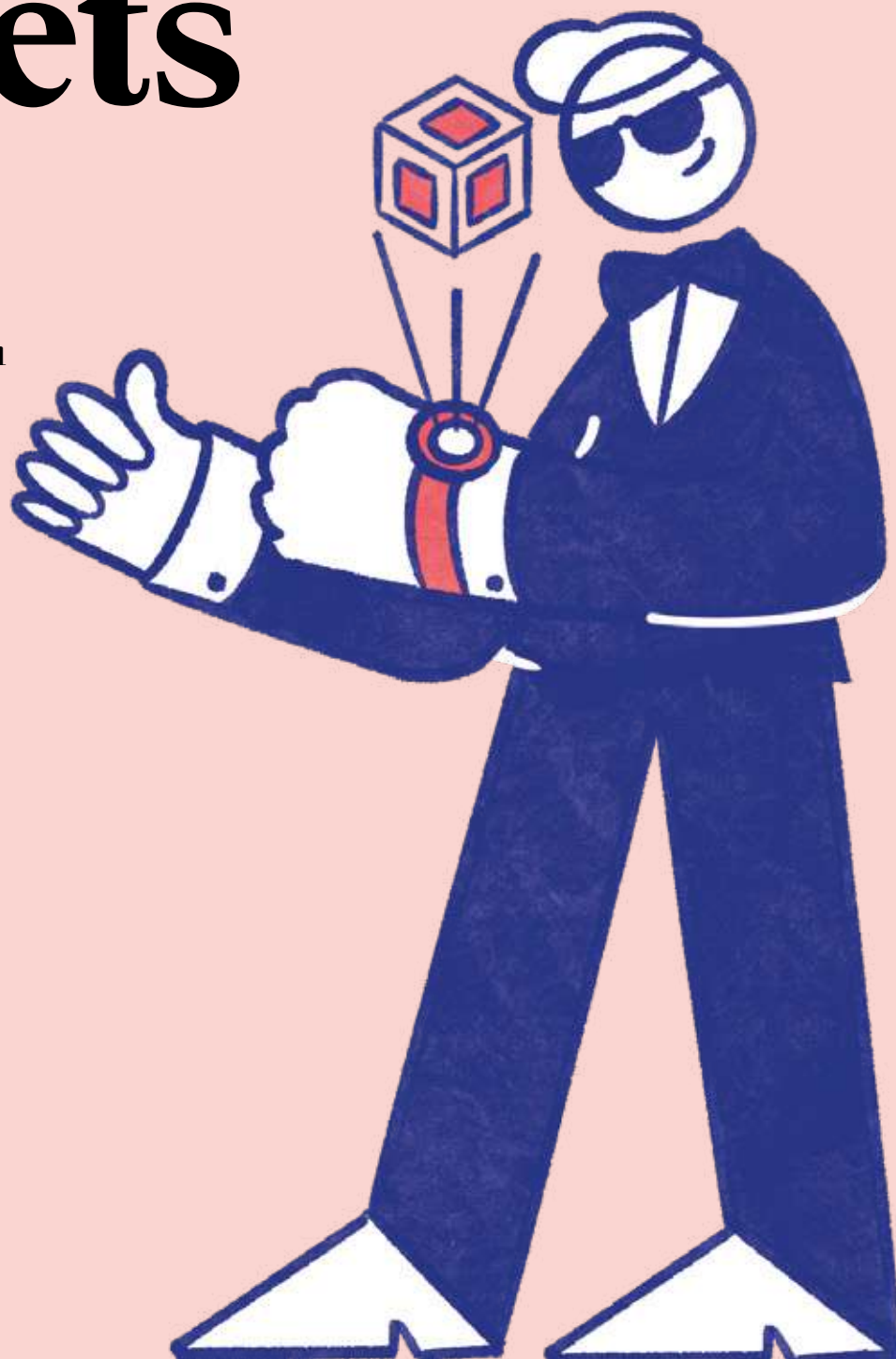
da due per l'utilizzo in coppia. In questo secondo caso, le due casse si collegano tra loro in pairing sfruttando la tecnologia TWS e regalano un suono effetto stereo di grande effetto. La batteria integrata, ricaricabile tramite cavo USB, garantisce 3 ore di ascolto.

	● ○ ● ● ●
OUTPUT	3W
DIMENSIONE	6,0 x 6,0 x 6,0 cm
MATERIALI	Plastica
AREA STAMPA	5,7 x 5,7 cm
STAMPA	Serigrafia, Quadricromia

Scopri i modi migliori per mettere in mostra il tuo logo!

Smart gadgets

Accessori per smartphone,
dispositivi Wi-Fi e Bluetooth
da utilizzare via app,
cavi USB e gadget per
l'ufficio e il tempo libero:
in questa sezione trovi una
grande varietà di gadget
promozionali per tutti i
budget e tutte le occasioni.
Scopri in quanti modi puoi
rendere speciale il tuo logo!





Rain

34162

Zaino di colore nero, in materiale impermeabile, con spalline regolabili. Presenta un'apertura rolltop con chiusura regolabile a moschettone. È dotato di una tasca interna in rete con zip, un'ampia tasca esterna frontale con zip cerata ed un comparto antitaccheggio per il pc sul retro. È perfetto per l'ufficio ma anche per il tempo libero: la sua dimensione è infatti di 27 x 44 x 11 cm (da chiuso) e la capacità è di circa 16 Litri, ideale per contenere laptop e ottimo anche per viaggiare. È possibile personalizzare la parte anteriore dello zaino con logo aziendale o grafiche.

DIMENSIONE	27,0 × 44,0 × 11,0 cm
MATERIALI	Poliestere
AREA STAMPA	10,0 × 10,0 cm
STAMPA	Incisione laser

Dai un occhio al prodotto in AR

Inquadra il QR code con il tuo smartphone per vedere il prodotto in AR come se fosse sulla tua scrivania!





Medusa

CB017



Connettore multiplo in ABS di circa 16 cm, dotato di quattro tipi diversi di cavi: USB A, Type-C, Micro USB e Lightning, tutti con funzione di ricarica per smartphone e altri dispositivi. La superficie in ABS è personalizzabile su entrambi i lati, con loghi aziendali o grafiche.

DIMENSIONE 16,5 cm
MATERIALI Plastica
AREA STAMPA 2,3 x 1,5 cm (x2)
STAMPA Serigrafia, Quadricromia



Clap

CB005

Cavo USB con connettore Micro, Lightning e Type C, adatto sia per il trasferimento dati che per la ricarica dei dispositivi fino a 2A. Quando il cavo non è in uso le due estremità restano saldamente unite tramite un magnete, e grazie all'anello in metallo questo accessorio diventa anche un portachiavi.



DIMENSIONE 12,9 cm
MATERIALI Plastica
AREA STAMPA 4,6 x 0,4 + 1,4 x 0,7 + 0,9 x 0,7 cm
STAMPA Serigrafia, Quadricromia



Bunch

CB008

Cavo corto e piatto dotato di quattro connettori: USB standard, due Type C, e Lightning con adattatore Micro incorporato. Grazie al doppio connettore Type C e al connettore Lightning e Micro 2 in 1, questo multicavo consente di collegare tra di loro dispositivi diversi fino a sei combinazioni.



DIMENSIONE 12,9 cm
MATERIALI Plastica
AREA STAMPA 4,64 x 1,47 + 4,64 x 1,47 cm
STAMPA Serigrafia, Quadricromia



Twinkle

CB018



Twinkle è un multicavo da 120 cm per la ricarica con connettore multiplo micro USB, lightning e Type-C con portata 2A adatto alla ricarica di smartphone e altri dispositivi. Durante la ricarica il cavo produce una luce led intermittente ed è disponibile in rosso, blu e verde.

DIMENSIONE Lunghezza cavo 120 cm
MATERIALI Plastica + Metallo
AREA STAMPA 1,3 x 0,5 + 3,2 x 1,0 cm
STAMPA Incisione laser



Collar Trio

CB009

Laccio da collo in tessuto con triplo connettore che include USB standard, Lightning con adattatore Micro incorporato e Type C. I connettori sono alloggiati all'interno di una scocca in plastica bianca, personalizzabile in serigrafia e dotata anche di gancio per il badge, il gadget ideale per eventi e fiere.



DIMENSIONE 92,5 cm
MATERIALI Plastica
AREA STAMPA 86 x 2 cm
STAMPA Stampa sublimatica, Serigrafia



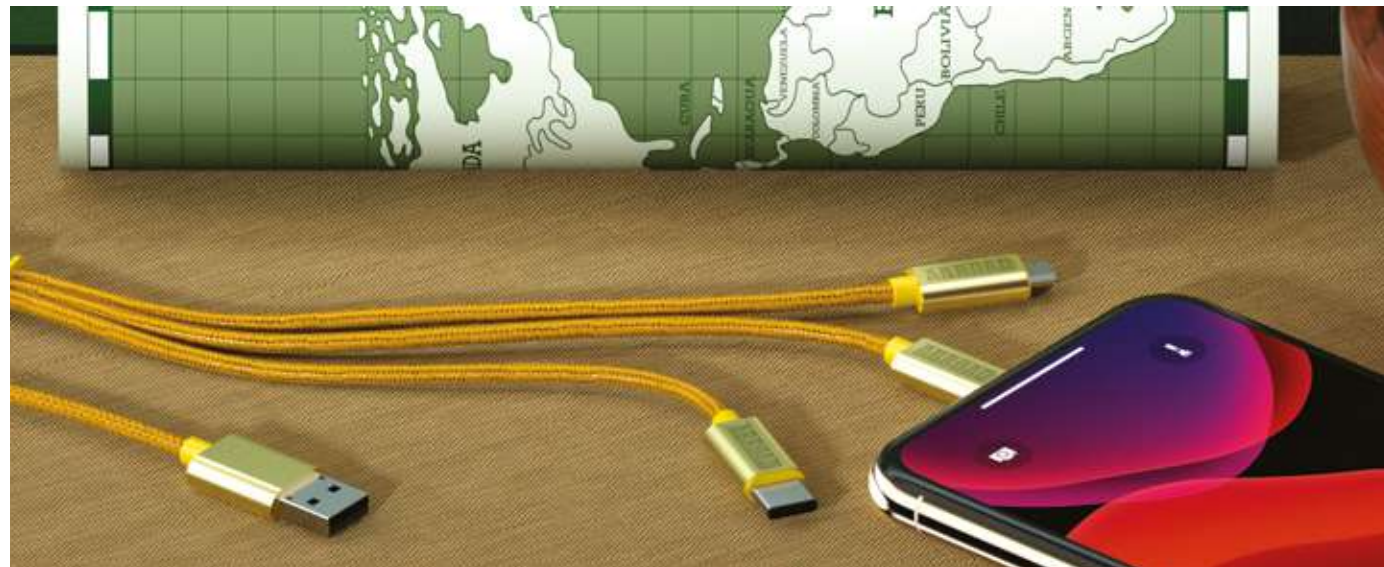
Hub

ED001

Un hub usb permette di moltiplicare il numero di porte USB disponibili su pc o Mac. Questo modello, nonostante le sue dimensioni molto contenute, fornisce ben 4 porte USB aggiuntive. Si collega al dispositivo tramite connettore USB standard ed è compatibile con tutti i sistemi operativi.



DIMENSIONE 7,0 x 3,3 x 1,0 cm
MATERIALI Plastica
AREA STAMPA 7,0 x 3,3 cm
STAMPA Serigrafia, Stampa UV



Braided

CB011

Cavo USB da 120 cm con connettore multiplo micro-USB, Lightning e Type C, con portata di 2A e funzionali alla ricarica di smartphone o altri dispositivi. I cavi sono rivestiti da un tessuto in fibra di nylon intrecciato disponibile nei colori nero, bianco rosso e oro.



DIMENSIONE 120 cm
MATERIALI Plastica + Metallo
AREA STAMPA 1,5 x 0,4 + 22 x 8 cm
STAMPA Incisione laser



Yoyo

CB014

Cavo USB con meccanismo retrattile a scomparsa. In una estremità c'è il connettore USB standard, e sull'altra un connettore 3in1 che include uscita Type C e uscita doppia micro e Lightning. Dalla scocca rotonda escono due cavi per un'estensione massima di 120 cm.



DIMENSIONE Ø 4,6 cm, lunghezza cavo 120 cm
MATERIALI Plastica
AREA STAMPA Ø 4,6 cm
STAMPA Serigrafia, Quadricromia

Cord

CB016

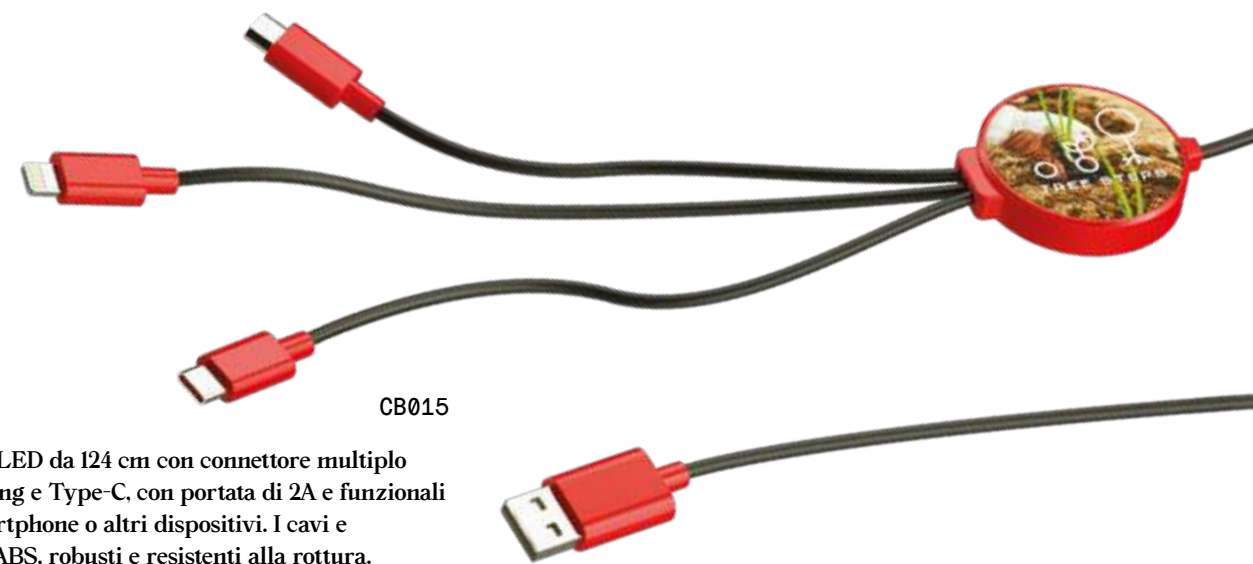
Cavi colorati con funzione di ricarica veloce e trasferimento dati. La portata è 3A, hanno lunghezza 1 metro e sono disponibili in due varianti Type-C e Type-C to IOS. I cavi sono in lega, ABS e tessuto, disponibili nei colori nero, bianco, rosso, blu e verde. Sono personalizzabili su 4 lati con incisione laser.



DIMENSIONE 100 cm
MATERIALI Plastica + fabric
AREA STAMPA 1,1 x 0,5 cm (x4)
STAMPA Incisione laser

Dai un occhio al prodotto in AR

Inquadra il QR code con il tuo smartphone per vedere il prodotto in AR come se fosse sulla tua scrivania!



Triplet

CB015

Cavo USB con logo LED da 124 cm con connettore multiplo micro-USB, Lightning e Type-C, con portata di 2A e funzionali alla ricarica di smartphone o altri dispositivi. I cavi e cordoncini sono in ABS, robusti e resistenti alla rottura.



DIMENSIONE 4,2 x 4,2 cm - Cavo 124 cm
MATERIALI Plastica
AREA STAMPA 4,64 x 1,47 + 4,64 x 1,47 cm
STAMPA Serigrafia, Quadricromia, Logo LED

Dai un occhio al prodotto in AR

Inquadra il QR code con il tuo smartphone per vedere il prodotto in AR come se fosse sulla tua scrivania!





Boost

TA008

Adattatore con presa di corrente EU che consente la ricarica di dispositivi tramite cavo USB e Type-C con una portata di 20W. La scocca in ABS ha forma quadrata, e nei profili laterali ci sono delle scanalature che corrono lungo tutto il perimetro. Boost ha la possibilità di avere il logo LED.

	●○●
DIMENSIONE	6,4 × 4,6 × 3,4 cm
MATERIALI	Plastica
AREA STAMPA	3,8 × 3,8 cm (x2)
STAMPA	Serigrafia, Quadricromia, Logo LED

Dai un occhio al prodotto in AR

Inquadra il QR code con il tuo smartphone per vedere il prodotto in AR come se fosse sulla tua scrivania!



Energy Tower

TA007

Stazione di ricarica con 5 porte USB per la ricarica simultanea di più device grazie alla potenza di 20 WATT e un output di 4A complessivi. Ciascuna porta ha una potenza di 4 Watt e output di 5V. Il cavo di alimentazione è lungo 150 cm, e questo consente di posizionare questo hub USB dov'è

più conveniente, anche molto lontano dalla presa a muro. È disponibile in bianco ed è personalizzabile sui due lati con loghi in serigrafia e quadricromia.

	○
DIMENSIONE	7,9 × 11,0 × 6,5 cm
MATERIALI	Plastica
AREA STAMPA	3,5 × 6,5 + 3,5 × 6,5 cm
STAMPA	Serigrafia, Quadricromia



Globe Trotter

TA001

Adattatore universale da viaggio che fornisce in un'unica soluzione le prese di corrente europea, inglese, australiana e americana, utilizzabili in più di 150 paesi. L'adattatore Globe Trotter ha forma cubica e dimensioni e peso molto ridotti.



DIMENSIONE 6,1 × 4,5 × 5,6 cm
MATERIALI Plastica
AREA STAMPA 6,0 × 3,1 cm
STAMPA Serigrafia



Travel Pack

TA902

Adattatore universale da viaggio che racchiude in un unico modulo scomponibile le quattro prese di corrente europea, inglese, australiana e americana, e una presa USB per la ricarica dei dispositivi. È la soluzione ideale per chi viaggia perché le sue prese sono utilizzabili in più di 150 paesi.



DIMENSIONE 8,0 × 5,0 × 4,0 cm
MATERIALI Plastica
AREA STAMPA 1,5 × 1,0 + 2,3 × 1,5 cm
STAMPA Stampa digitale

Multiplug

TA006

Alimentatore da muro con presa europea da 240V e output totale da 8A. È dotato di 3 ingressi USB di cui due da 4.8A e uno predisposto per la ricarica rapida (Quick Charge 3.0). Multiplug è compatibile con tutti i dispositivi dotati di porta USB come smartphone, laptop, fotocamere digitali, etc.



DIMENSIONE 10,1 × 4,2 × 2,7 cm
MATERIALI Plastica
AREA STAMPA 5,5 × 3,5 cm
STAMPA Serigrafia, Quadricromia



Action Box

GD048

Un set di accessori 6 in 1 indispensabili racchiusi in una box che integra al suo interno tutti i connettori a cavo più utilizzati worldwide. Disponibile nel colore nero e personalizzabile con stampa UV. È dotato di una levetta sul retro che dà la possibilità di trasformarlo in un supporto per lo smartphone.



DIMENSIONE 9,0 × 5,8 × 1,3 cm
MATERIALI Plastica
AREA STAMPA 6,0 × 4,5 cm
STAMPA Stampa UV, Serigrafia

Il kit di adattatori include:

- Type-A / Type-C
- Type-A / Lightning
- Type-C / Lightning
- Type-A / Micro USB
- Type-C / Type-C
- Type-C / Micro USB

Dai un occhio al prodotto in AR

Inquadra il QR code con il tuo smartphone per vedere il prodotto in AR come se fosse sulla tua scrivania!





Nebula

Nebula è un diffusore di liquido disinfettante che si attiva grazie ad un sensore avvicinando le mani all'erogatore. Questo prodotto è composto da un contenitore da 45 ml inserito in una scocca in plastica alta 9 cm e con base 7,5x5,5 cm. Nel contenitore è inserito un tampone cilindrico in cotone.

DIMENSIONE 7,6 x 5,5 x 9,1 cm
MATERIALI Plastica
AREA STAMPA 4,5 x 6,5 cm (x2)
STAMPA Stampa digitale

simile a quello dei profumatori per ambienti, che serve a catturare il liquido. Una volta riempito con disinfettante Nebula è pronto all'uso: avvicinando la mano a qualche centimetro dalla scocca, l'erogatore posto in superficie nebulizza il liquido con un getto forte e ben diffuso.

Dai un occhio al prodotto in AR

Inquadra il QR code con il tuo smartphone per vedere il prodotto in AR come se fosse sulla tua scrivania!



ED904



Magneto Round

GD006



Magneto Holder Round è un supporto magnetico per auto. Funziona applicando la piastra adesiva metallica in dotazione sul retro del telefono oppure sulla cover. Il magnete la tiene saldamente agganciata al supporto di base rotonda da fissare alle bocchette di aerazione dell'auto.

DIMENSIONE Ø 3,3 cm
MATERIALI Plastica + Metallo
AREA STAMPA Ø 2,3 cm
STAMPA Tampografia 1 colore, Incisione laser nel magnete

Swipe

GD023

Panno in microfibra con base adesiva da attaccare al retro dello smartphone per averlo a portata di mano quando serve pulire lo schermo da polvere e impronte. Il panno antigraffio, di forma quadrata, è riutilizzabile varie volte.

DIMENSIONE 3,0 x 3,0 | 5,0 x 3,5 cm
MATERIALI Plastica + Tessuto
AREA STAMPA 3,0 x 3,0 | 5,0 x 3,5 cm
STAMPA Quadricromia, Stampa UV





Gravity Holder

GD024

Supporto smartphone per auto che si aggancia alle bocchette di aerazione e consente di interagire con lo smartphone senza interferenze con la guida. Un perno a sfera permette di orientare il telefono in qualunque inclinazione e in totale sicurezza.



DIMENSIONE 10,5 × 9,6 × 5,0 cm
MATERIALI Plastica
AREA STAMPA 9 × 5 cm
STAMPA Serigrafia, Quadricromia



Wireless Gravity Holder

WC014

Supporto smartphone per auto dotato tecnologia di ricarica wireless, da fissare alle bocchette di aerazione tramite un gancio sul retro. I telefoni compatibili con la ricarica wireless vengono quindi ricaricati durante la guida, mentre il telefono è agganciato al supporto.



OUTPUT 5 W, 7,5/10 W FAST
DIMENSIONE 10,5 × 9,6 × 5,0 cm
MATERIALI Plastica
AREA STAMPA 9 × 5 cm
STAMPA Serigrafia, Quadricromia, Logo LED



Stand-Up

GD011

Stand-Up Phone è un supporto da scrivania per smartphone e tablet che serve a tenere i dispositivi in posizione sia verticale che orizzontale per visualizzare comodamente lo schermo, guardare video, navigare in internet ed avere contemporaneamente le mani libere.



DIMENSIONE 11,5 × 3,2 × 0,8 cm
MATERIALI Plastica
AREA STAMPA 1,5 × 5,5 + 1,5 × 5,5 cm
STAMPA Serigrafia



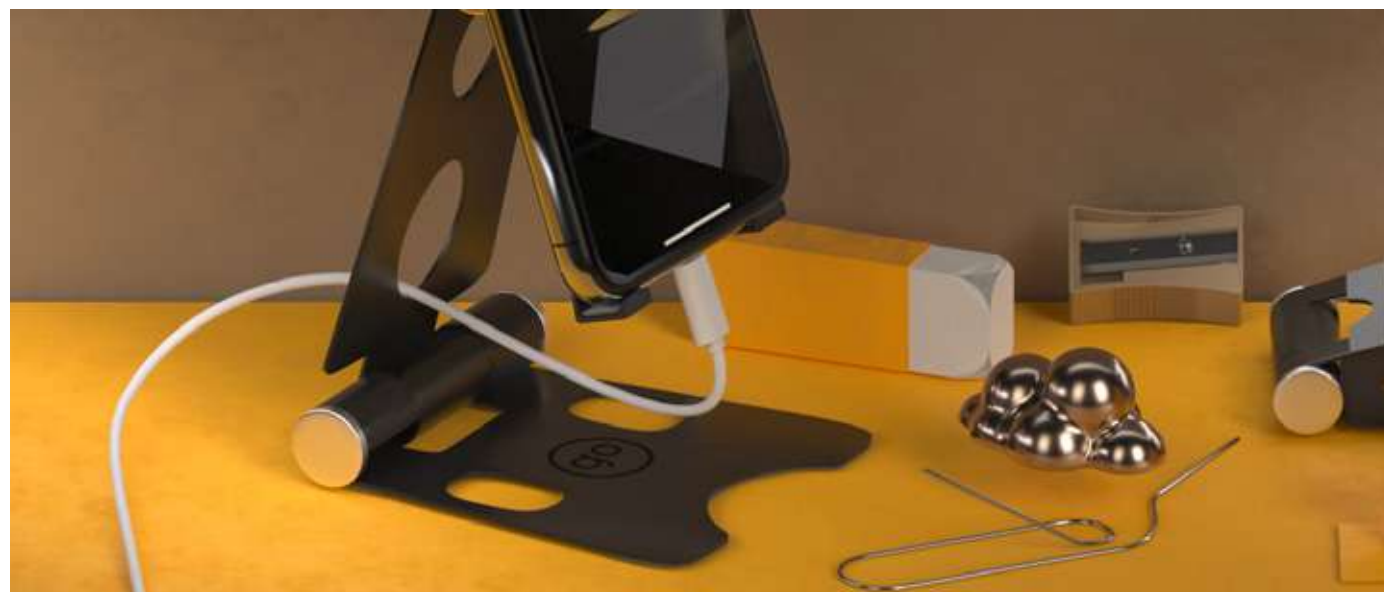
Caddy

GD016

Porta tessere con blocco RFID che assicura alle carte elettroniche la protezione dal furto di dati e totale isolamento da eventuali fonti magnetiche. La scocca in alluminio satinato, disponibile in nero, argento e rosso, protegge le carte anche da urti e danni fisici. Può contenere fino a 5 tessere.



DIMENSIONE 9,5 × 6,5 × 0,8 cm
MATERIALI Metallo
AREA STAMPA 9 × 5,5 cm
STAMPA Incisione laser



Raise

GD053

Raise è un supporto in alluminio che consente di sollevare lo smartphone per un posizionamento ad altezza occhi ed un utilizzo ergonomico del dispositivo. Il braccio snodabile permette di regolare l'altezza di visualizzazione e la sospensione agevola la ventilazione e la dispersione del calore

derivante dal loro utilizzo.

La dimensione di 8x6x1 cm lo rende facilmente trasportabile e il materiale in alluminio lo rende uno strumento stabile in grado di sostenere tutti i tipi di smartphone.

DIMENSIONE	● ● 8,0 × 6,0 × 1,0 cm
MATERIALI	Alluminio
AREA STAMPA	4,0 × 2,5 + 5,0 × 2,0 cm
STAMPA	Incisione laser

Dai un occhio al prodotto in AR

Inquadra il QR code con il tuo smartphone per vedere il prodotto in AR come se fosse sulla tua scrivania!



Spotless

GD054

Spotless è un kit multifunzionale per la pulizia dei tuoi dispositivi. È composto da differenti tool all'interno di un design compatto e leggero. Presenta numerose possibilità di utilizzo dalla rimozione della polvere da tastiere, cuffie, custodie di ricarica per auricolari e molto altro senza

danneggiare le componenti del prodotto e le periferiche. È possibile personalizzare il prodotto attraverso la tecnica della serigrafia.

DIMENSIONE	● 11,0 × 4,7 × 2,9 cm
MATERIALI	Plastica
AREA STAMPA	2,5 × 1,4 cm
STAMPA	Serigrafia

Dai un occhio al prodotto in AR

Inquadra il QR code con il tuo smartphone per vedere il prodotto in AR come se fosse sulla tua scrivania!





Hide

Placchetta adesiva in plastica con sistema di apertura e chiusura a scorrimento da applicare sulla webcam di computer, tablet o smartphone con lo scopo di impedire che eventuali virus o hacker possano utilizzare la video camera del dispositivo.

GD012



<u>DIMENSIONE</u>	1,6 × 1,0 × 0,1 cm
<u>MATERIALI</u>	Pastica
<u>AREA STAMPA</u>	1,6 × 1,0 cm
<u>STAMPA</u>	Serigrafia, Quadricromia



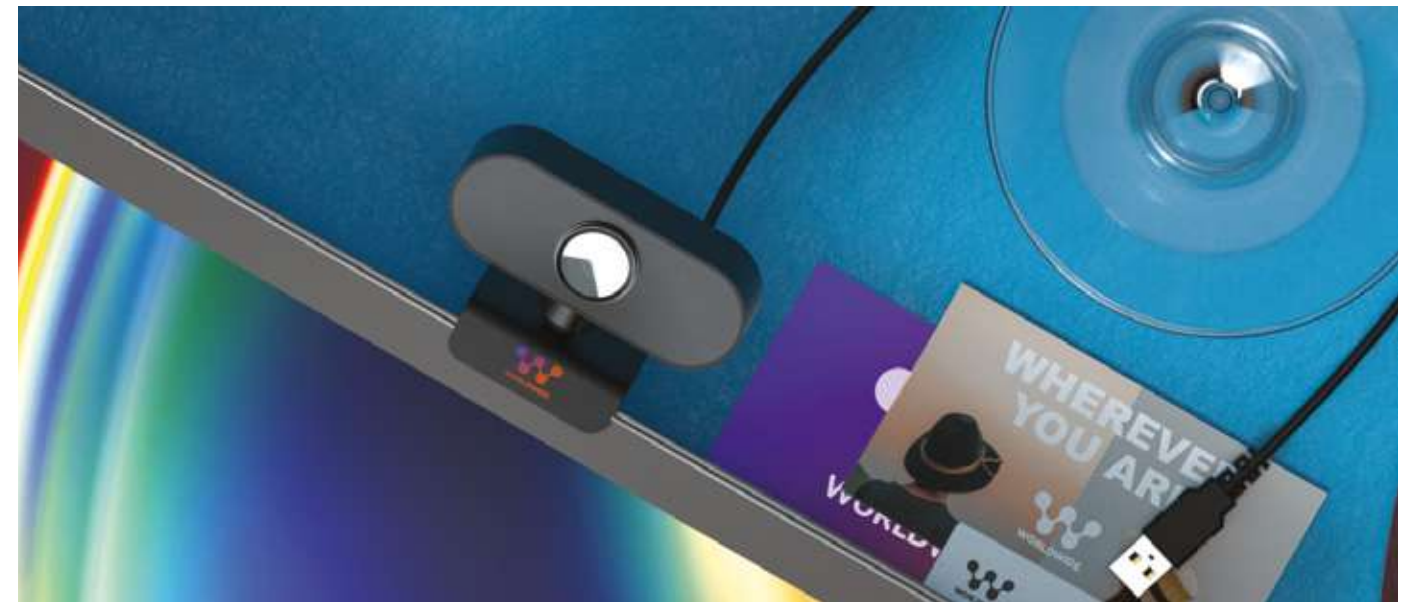
Click

Mouse senza cavi dotato di ricevitore wireless da collegare alla porta USB del pc. La sua superficie rettangolare e completamente piatta fornisce un'ampia area di stampa personalizzabile con logo aziendale o grafiche in serigrafia e in quadricromia.

M0001



<u>DIMENSIONE</u>	10,2 × 5,8 × 1,4 cm
<u>MATERIALI</u>	Plastica
<u>AREA STAMPA</u>	10,2 × 5,8 cm
<u>STAMPA</u>	Serigrafia, Quadricromia



Wally

Web cam plug&play con microfono integrato, lenti full HD e clip universale per agganciarla al computer o su altre superfici. Una volta connessa al pc la webcam viene riconosciuta subito come periferica ed è pronta per effettuare videochiamate, foto in formato jpg o registrazioni video in formato avi. È dotata di cavo da 120 cm con connettore USB 2.0. La risoluzione è di 1920x1080 pixel. Con una frequenza di 30 fotogrammi al secondo, la qualità del video è ottimale, le immagini risultano nitide ed il contrasto colori è bilanciato. Inclinazione e rotazione sono completamente regolabili per trovare l'inquadratura perfetta. L'obiettivo grandangolare garantisce inoltre un'ampia visione di campo. Il microfono

integrato con riduzione del rumore assicura che la voce arrivi chiara, anche in presenza di rumori di fondo. La webcam è compatibile con tutti i sistemi operativi. È disponibile nel colore nero e personalizzabile con logo in stampa UV e serigrafia.

ED005

<u>DIMENSIONE</u>	7,0 × 5,0 × 4,4 cm
<u>MATERIALI</u>	Plastica
<u>AREA STAMPA</u>	3,6 × 1,4 cm + 4,4 × 1,4 cm
<u>STAMPA</u>	Serigrafia, Stampa UV



Match

GD047

Adattatore Type-C in versione 3.0. La scocca in ABS è disponibile in colore nero. Questo modello è personalizzabile con stampa in serigrafia o incisione laser.

DIMENSIONE	● 3,1 × 1,5 × 0,7 cm
MATERIALI	Plastica
AREA STAMPA	1,8 × 1,1 cm
STAMPA	Serigrafia, Incisione laser



Qwerty

ED908

Tastiera italiana wireless utilizzabile con tablet o altro dispositivo dotato di tecnologia Bluetooth assicurando un raggio d'azione di 10 metri. Qwerty funziona con batteria litio ed è dotata di LED che ne indica lo stato, quando è scarica ci vogliono 2 ore per ricaricarla completamente.

DIMENSIONE	○ 24,5 × 15 × 0,8 cm
MATERIALI	Plastica
AREA STAMPA	10 × 2,4 cm
STAMPA	Serigrafia

Dai un occhio al prodotto in AR

Inquadra il QR code con il tuo smartphone per vedere il prodotto in AR come se fosse sulla tua scrivania!





Mirror

GD052

Mirror è un accessorio per il computer magnetico e personalizzabile che permette di mantenere lo smartphone allo stesso livello del monitor per un utilizzo più pratico dei dispositivi e per una migliore produttività. Questo supporto presenta una parte adesiva per assicurarlo

al monitor e un lato magnetico per fissare in sicurezza lo smartphone in modo da ottenere un'esperienza di utilizzo multischermo. Mirror è disponibile in due colori, bianco e nero, e presenta su un lato un'area di stampa personalizzabile attraverso le tecniche della serigrafia e della stampa UV.

	○ ●
DIMENSIONE	12 × 3,0 × 0,5 cm
MATERIALI	Plastica
AREA STAMPA	8,0 × 2,5 cm
STAMPA	Serigrafia, Stampa UV



Gear

ED010

Gear è un timer digitale utilizzabile sia come cronometro che per il conto alla rovescia. Il design compatto e l'inserito magnetico sul retro lo rendono un accessorio comodo e facile da portare con sé durante l'attività sportiva, la preparazione di una ricetta, gli

allenamenti in palestra e molto altro. È disponibile in colore nero e si può personalizzare con grafiche e loghi in due aree di stampa sul lato frontale attraverso la tecnica della serigrafia e della stampa UV.

	●
DIMENSIONE	Ø 7,6 × 2,8 cm
MATERIALI	Plastica
AREA STAMPA	3,2 × 1,2 + 5,0 × 1,2 cm
STAMPA	Serigrafia, Stampa UV

Dai un occhio al prodotto in AR

Inquadra il QR code con il tuo smartphone per vedere il prodotto in AR come se fosse sulla tua scrivania!





Origami

Origami è un supporto pieghevole per computer portatili, tablet o smartphone e usarli più comodamente. È fatto di una struttura monopezzo in fibra di vetro e PU dello spessore del cartone, molto sottile ma resistente. È progettato per aderire alla parte posteriore del dispositivo grazie a un adesivo, e per espandersi e prendere diverse forme grazie alle sue pieghe preformate. In questo modo, Origami crea basi di diverse altezze per le modalità di schermo sia verticale che orizzontale. Una volta chiuso, aderisce completamente alla base del dispositivo grazie a dei magneti che ne impediscono l'apertura accidentale.

Origami Phone

GD035

DIMENSIONE	● 10,6 × 6,5 × 0,3 cm
MATERIALI	Plastica
AREA STAMPA	2,6 × 3,0 cm
STAMPA	Quadricromia

Dai un occhio al prodotto in AR

Inquadra il QR code con il tuo smartphone per vedere il prodotto in AR come se fosse sulla tua scrivania!



Origami Tablet

GD036

DIMENSIONE	● 17,1 × 11,6 × 0,4 cm
MATERIALI	Plastica
AREA STAMPA	7,5 × 5,5 cm
STAMPA	Quadricromia



Origami Laptop

GD037

DIMENSIONE	● 22,4 × 17,0 × 0,2 cm
MATERIALI	Plastica
AREA STAMPA	10,0 × 5,0 cm
STAMPA	Quadricromia

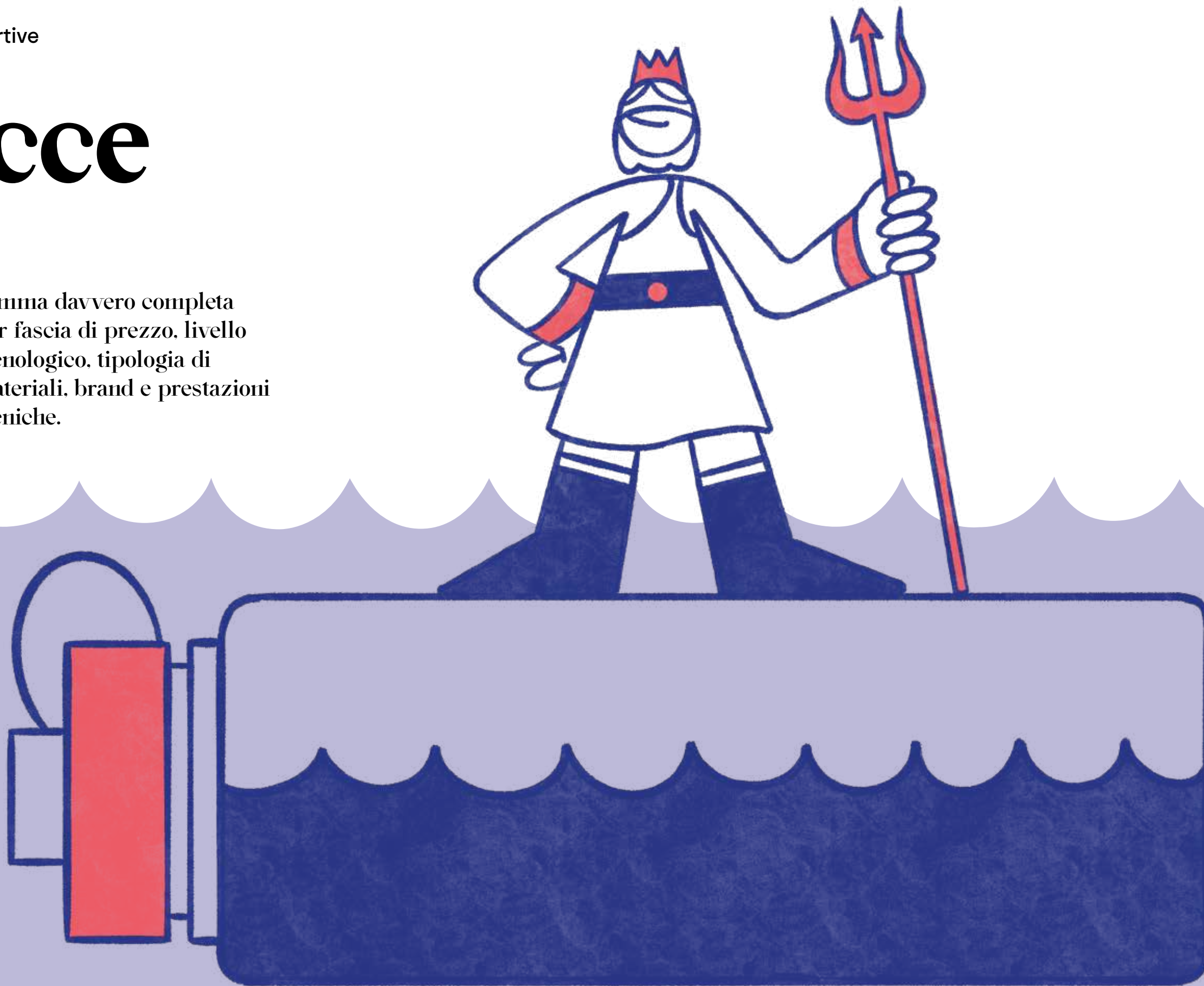


Borracce high-tech, termiche e sportive

Borracce

Sono tanti i motivi per scegliere una borraccia dal nostro catalogo. Il più importante è la varietà di opzioni: abbiamo una

gamma davvero completa per fascia di prezzo, livello tecnologico, tipologia di materiali, brand e prestazioni tecniche.





Fresh

GD042

Fresh è una borraccia digitale e auto igienizzante. È dotata di un sistema di sterilizzazione interno che, tramite raggi UV, elimina la maggior parte di virus e batteri. Il tappo è dotato di sensore sensibile al tocco e di display Led, con due tocchi si avvia la sterilizzazione. Fresh è adatta a contenere qualunque

tipo di liquido: non teme coloranti né naturali né artificiali, e nessun agente chimico può intaccare il suo interno in acciaio inox 304 per uso alimentare. Ha una batteria 220 mAh ricaricabile tramite cavo USB Type-C. L'interno è in acciaio inossidabile, e ha una capacità di 750 ml.

CAPACITÀ	750 ml
DIMENSIONE	23 x 7 cm
MATERIALI	Acciaio inossidabile
AREA STAMPA	2,8 x 9 cm (x2)
STAMPA	Incisione laser

Dai un occhio al prodotto in AR

Inquadra il QR code con il tuo smartphone per vedere il prodotto in AR come se fosse sulla tua scrivania!



Smart

GD046

Smart è una borraccia digitale e intelligente. Il tappo è dotato di un display touch-screen LCD. L'interno ha una doppia camera di acciaio inox, adatta a contenere qualunque tipo di liquido e ha una capacità di 600 ml. Smart è disponibile nel colore nero ed è waterproof con grado di protezione IP67.

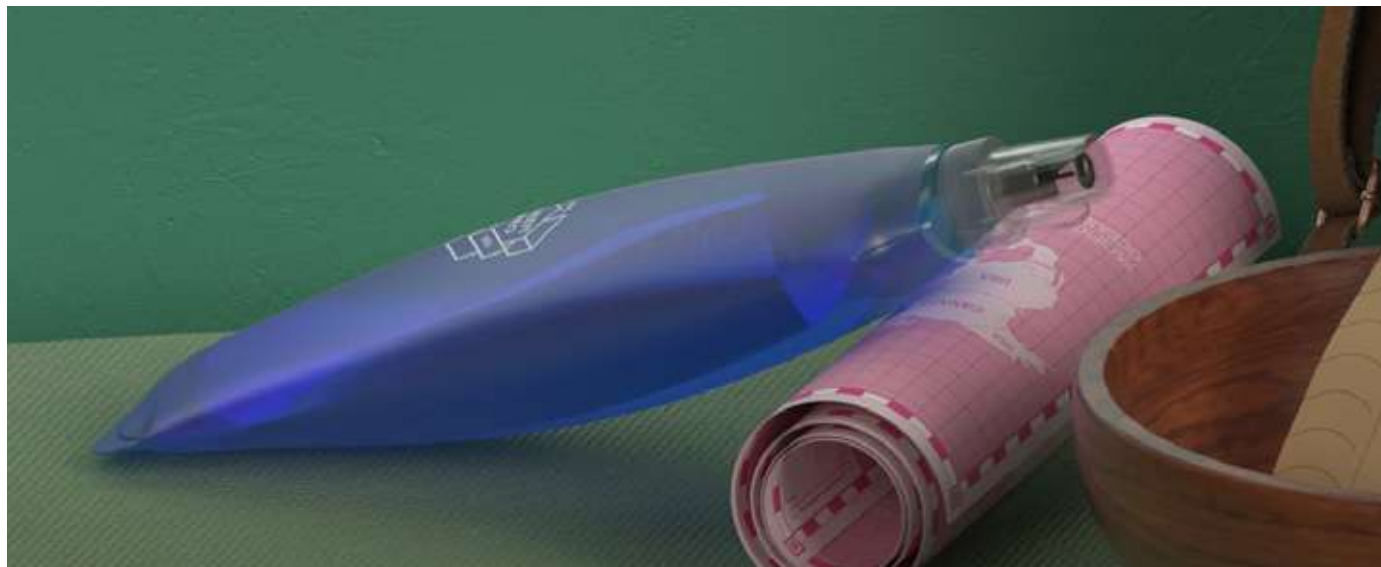
È personalizzabile con loghi tramite incisione laser.

CAPACITÀ	600 ml
DIMENSIONE	24,5 x 7,0 cm
MATERIALI	Acciaio inossidabile
AREA STAMPA	2,5 x 10,8 cm
STAMPA	Incisione laser

Dai un occhio al prodotto in AR

Inquadra il QR code con il tuo smartphone per vedere il prodotto in AR come se fosse sulla tua scrivania!





Flask

GD026

Borraccia da 500 ml comprimibile in silicone morbido e soft-touch. La possibilità di ripiegare questa borraccia consente una maggiore facilità nel trasporto anche con poco spazio a disposizione e il TPU la rende un accessorio leggero e resistente.

La borraccia Flask è disponibile in quattro diversi colori, nero, grigio, blu e azzurro, ed è inoltre personalizzabile con loghi e grafiche attraverso la tecnica della tampografia.

	● ● ● ●
CAPACITÀ	500 ml
DIMENSIONE	27 × 9,0 cm
MATERIALI	TPU
AREA STAMPA	7,0 × 5,0 cm
STAMPA	Tampografia



RPET Clear

GD050

Borraccia da 600ml in materiale rPET. Questo materiale rappresenta un'alternativa sostenibile in quanto composto al 100% da PET riciclato e quindi maggiormente efficiente in termini di utilizzo delle risorse rispetto alla normale plastica. Questo materiale consente di ottenere una borraccia leggera,

resistente e trasparente riducendo allo stesso tempo le emissioni di CO₂ del processo produttivo.

	○
CAPACITÀ	600ml
DIMENSIONE	23,0 × 6,8 cm
MATERIALI	rPET
AREA STAMPA	All Over
STAMPA	Serigrafia, Stampa digitale

Dai un occhio al prodotto in AR

Inquadra il QR code con il tuo smartphone per vedere il prodotto in AR come se fosse sulla tua scrivania!





Clear

GD028

Borraccia da 600 ml in tritan, un co-poliestere di nuova generazione totalmente privo di bisfenolo (BPA-FREE) e quindi idoneo all'impiego alimentare. Questo materiale è la migliore alternativa alla plastica perché combina l'assenza di componenti dannosi con la possibilità di riciclo al 100%.

Pur essendo molto resistente è leggero e trasparente, non scolora e non si opacizza. Il tappo all'esterno è rivestito in alluminio. È disponibile nel colore grigio fumè trasparente e personalizzabile in tampografia fino a tre colori e con stampa digitale.

CAPACITÀ	● 600 ml
DIMENSIONE	20,5 × 7,6 cm
MATERIALI	Tritan
AREA STAMPA	15,0 × 8,0 cm + 3,5 × 8,0 cm (x4)
STAMPA	Tampografia, Stampa digitale



Gym

GD032

Borraccia in acciaio inox con capacità di 750 ml. L'acciaio inossidabile è il materiale più indicato per le borracce perché resistendo all'ossidazione e alla corrosione non rilascia alcuna sostanza, evita contaminazioni e può contenere qualunque tipo di liquido o bevanda. Questa borraccia è disponibile nel

colore bianco e personalizzabile con logo aziendale in stampa sublimatica (che equivale a una quadricromia), incisione laser e serigrafia fino a due colori.

CAPACITÀ	○ 750 ml
DIMENSIONE	22,5 × 7,5 cm
MATERIALI	Acciaio inossidabile
AREA STAMPA	15,0 × 8,0 cm + 3,5 × 8,0 cm (x4)
STAMPA	Stampa digitale, Incisione laser, Serigrafia



Urban

GD029

Borraccia in alluminio da 500 ml BPA-free, quindi priva di sostanze potenzialmente dannose e idonea all'impiego alimentare. L'alluminio la rende leggera e quindi pratica da portare in giro, perfetta per avere sempre a portata di mano una scorta di acqua.

CAPACITÀ	● 500 ml
DIMENSIONE	21 × 6,6 cm
MATERIALI	Alluminio
AREA STAMPA	15,0 × 8,0 cm + 3,5 × 8,0 cm (x4)
STAMPA	Tampografia, Incisione laser

Dai un occhio al prodotto in AR

Inquadra il QR code con il tuo smartphone per vedere il prodotto in AR come se fosse sulla tua scrivania!



Hoco

GD027

Borraccia termica in acciaio inox con parete a doppio strato e capacità di 500 ml. L'acciaio inossidabile è il materiale più indicato per le borracce perché resistendo all'ossidazione e alla corrosione non rilascia alcuna sostanza ed evita contaminazioni. Inoltre, per la sua bassa capacità conduttrice,

può essere considerato un vero e proprio isolante termico. Questa caratteristica è amplificata dalla struttura di questa borraccia: un doppio strato separato da una camera d'aria, in grado di mantenere il caldo fino a 12 ore, ed il freddo fino a 24 ore.

CAPACITÀ	● 500 ml
DIMENSIONE	22,0 × 7,4 cm
MATERIALI	Acciaio inossidabile
AREA STAMPA	15,0 × 8,0, 3,5 × 8,0 cm (x4)
STAMPA	Tampografia, Incisione laser

Dai un occhio al prodotto in AR

Inquadra il QR code con il tuo smartphone per vedere il prodotto in AR come se fosse sulla tua scrivania!





Sandy

GD045

Sandy è una borraccia in vetro opaco borosilicato, materiale che resiste al calore e agli sbalzi di temperatura, con tappo in bambù. Ha una capacità di 480ml ed è disponibile nel colore azzurro chiaro. Sandy può essere personalizzata sul tappo tramite incisione laser.

	●
CAPACITÀ	480 ml
DIMENSIONE	20,5 × 6,7 cm
MATERIALI	Vetro + Bambù
AREA STAMPA	3,5 × 3,5 cm
STAMPA	Incisione laser

Dai un occhio al prodotto in AR

Inquadra il QR code con il tuo smartphone per vedere il prodotto in AR come se fosse sulla tua scrivania!



Glossy

GD044

Glossy è una borraccia in vetro borosilicato lucido, materiale che resiste al calore e agli sbalzi di temperatura, con copertura in silicone e tappo in bambù. Ha una capacità di 530ml ed è disponibile nelle varianti colore bianco e nero. Glossy può essere personalizzata su 2 lati e sul tappo.

	●
CAPACITÀ	530 ml
DIMENSIONE	23 × 6,7 cm
MATERIALI	Vetro + Bambù
AREA STAMPA	3,5 × 3,5 cm + 3 × 10 cm (x2)
STAMPA	Incisione laser

Dai un occhio al prodotto in AR

Inquadra il QR code con il tuo smartphone per vedere il prodotto in AR come se fosse sulla tua scrivania!



Pratiche, maneggevoli, utili

Chiavette USB

Scegli dal catalogo la chiave
USB più adatta alla tua
campagna promozionale.
Oltre 50 modelli da

personalizzare con il tuo logo
aziendale, disponibili anche
con tecnologia 3.0 e OTG, e
con capacità fino a 64 GB.





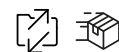
Flow

USB_0003

Chiave USB in materiale plastico ad effetto gommato. Questo modello si distingue da quelli più classici per la scocca dotata di movimento a scomparsa che consente l'alloggiamento del chip e la sua fuoriuscita per l'utilizzo senza necessità del cappuccio.



DIMENSIONE 5,6 × 2,1 × 1,0 cm
MATERIALI Plastica gommata
AREA STAMPA 2,9 × 1,4 cm + 2,9 × 1,4 cm
STAMPA Serigrafia, Quadricromia



Bullet

USB_0007

Chiavetta USB in metallo con finitura opaca, disponibile nei colori oro e argento. Su un'estremità della chiavetta si trova il chip di memoria alloggiato all'interno della scocca, mentre nell'altra estremità è presente un grande foro rotondo funzionale al passaggio di lacci o accessori.



DIMENSIONE 3,9 × 1,2 × 0,5 cm
MATERIALI Metallo
AREA STAMPA 2,6 × 1,0 cm + 2,6 × 1,0 cm
STAMPA Incisione laser, Incisione laser nera



Private Key

USB_0006

Chiavetta USB in metallo simile alla classica chiave di casa e caratterizzata da terminale a forma di trapezio. Le dimensioni di questo modello sono standard ma lo spessore è ultrasottile grazie alla tecnologia Chip On Board che consente ai componenti di essere assemblati nel minor spazio possibile.



DIMENSIONE 5,8 × 3,1 cm
MATERIALI Metallo
AREA STAMPA 3,0 × 2,0 cm + 4,7 × 2,0 cm
STAMPA Serigrafia, Incisione laser



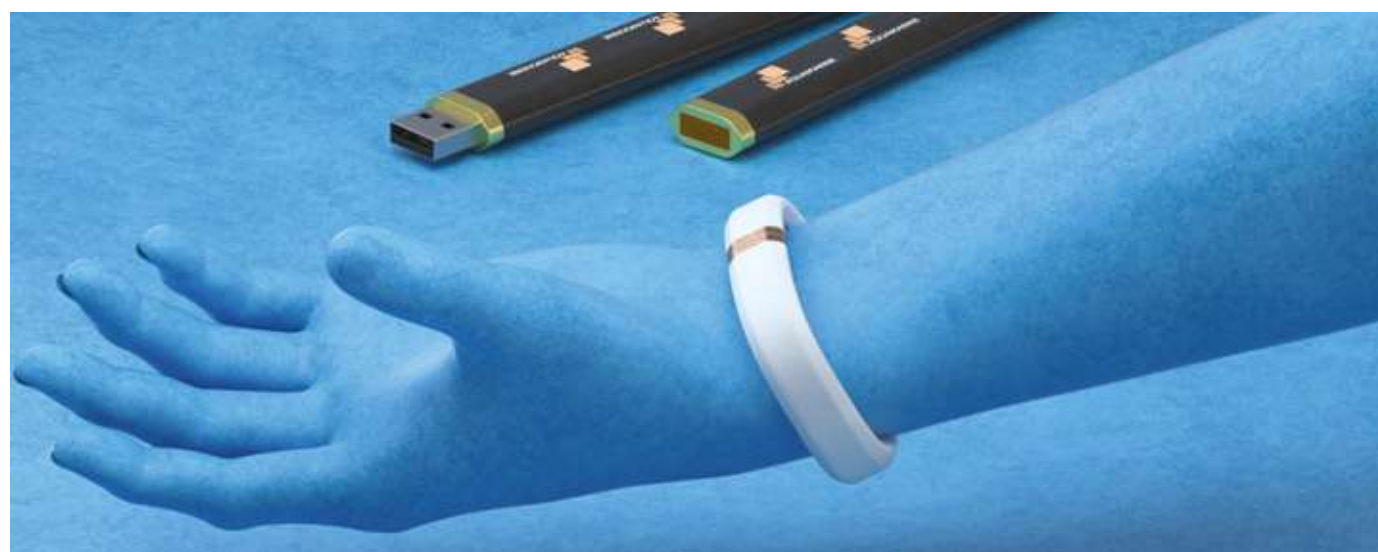
Flag

USB_0001

Chiave USB di dimensioni ultra ridotte e spessore sottile, realizzata in materiale plastico ad effetto gommato. Questa USB ha uno stile essenziale poiché non è dotata di cappuccio ed il chip è integrato nella scocca. Questo modello è disponibile in varie combinazioni cromatiche a contrasto.



DIMENSIONE 3,7 × 1,9 × 0,5 cm
MATERIALI Plastica gommata
AREA STAMPA 1,3 × 1,1 cm + 1,6 × 1,1 cm
STAMPA Serigrafia, Quadricromia



Bangle

USB_0005

Questa chiavetta USB si presenta nell'originale formato di un bracciale in gomma morbida. Il connettore è nascosto nella chiusura a calamita, una caratteristica che unisce alla memoria USB la particolarità di un accessorio indossabile.



DIMENSIONE 1,9 × 23,5 × 0,9 cm
MATERIALI Silicone
AREA STAMPA 0,9 × 15 cm
STAMPA Serigrafia, Resa in rilievo



Skim

USB_0002

Chiave USB ultrasottile in materiale plastico ad effetto gommato, forma rettangolare e dimensioni molto contenute. Le particolarità di questo modello sono il movimento a scomparsa, che consente di alloggiare del chip nella scocca senza necessità di cappuccio, e la tecnologia Chip on Board.



DIMENSIONE 5,4 × 1,9 × 0,3 cm
MATERIALI Plastica gommata
AREA STAMPA 3,0 × 1,6 cm
STAMPA Serigrafia, Quadricromia



Tie

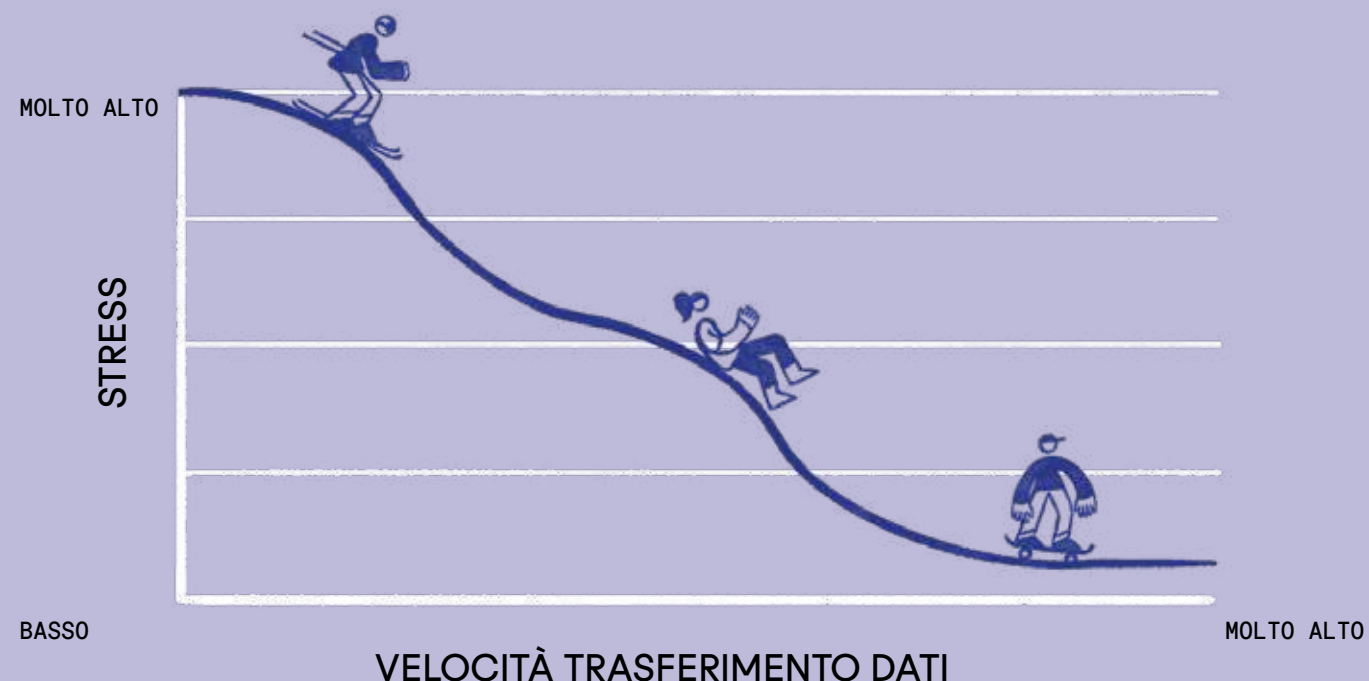
USB_0009

Chiavetta USB in metallo dal design essenziale e sottile. Il chip di memoria è alloggiato all'interno della scocca, e nell'altra estremità è posizionato un laccio in silicone che tiene agganciato un piccolo anello portachiavi, utile per il passaggio di lacci e accessori.



DIMENSIONE 7,7 × 2,0 × 0,5 cm
MATERIALI Metallo
AREA STAMPA 3,6 × 0,9 cm + 3,0 × 0,9 cm
STAMPA Incisione laser, Incisione laser nera

Perché dovrei scegliere un USB 3.0?



Hai mai avuto a che fare con problemi di velocità quando usi un'interfaccia USB? Una bassa velocità di lettura e scrittura può davvero mettere alla prova la nostra pazienza. Questo probabilmente accade

perché non sapevi che c'è una valida alternativa, e si chiama USB 3.0. La tecnologia USB 3.0 ha rivoluzionato il mercato delle unità di memoria esterne, poiché offre grandi vantaggi in termini di prestazioni.

Quali vantaggi?

Velocità di trasferimento dati

Questo è il vantaggio principale: in termini di numeri, stiamo parlando di una velocità che è dieci volte più veloce della tecnologia USB 2.0 della tecnologia USB 2.0. Tuttavia, bisogna notare che tali velocità possono essere raggiunte solo se la porta USB utilizzata supporta questa tecnologia.

Compatibilità

I cavi e le chiavette che utilizzano la tecnologia 3.0 sono compatibili all'indietro, il che significa che possono essere facilmente utilizzati con porte USB che hanno tecnologia 2.0 tecnologia.

Come riconoscerle?

Esteticamente, c'è un modo per distinguere tra un 3.0 e un 2.0 porta o connettore. La base dei contatti sull'interno è blu, mentre per quest'ultimo è bianca.

Cerca nel nostro catalogo per le chiavette USB con tecnologia 3.0, cerca il marchio e trova tutti i modelli disponibili!



USB 3.0

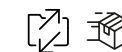


Bend

USB_0008

Chiavetta USB in metallo disponibile nel colore argento. Il chip di memoria è alloggiato all'interno della scocca, mentre l'altra estremità termina con una grande apertura a cerchio funzionale al passaggio di lacci o accessori. Questa chiave USB ha dimensioni contenute e design essenziale.

DIMENSIONE 4,9 × 2,2 × 0,5 cm
MATERIALI Metallo
AREA STAMPA 2,1 × 1,1 cm + 2,1 × 1,1 cm
STAMPA Incisione laser



Easy

USB_1052

Chiavetta USB in materiale plastico disponibile nella versione liscia o gommata. I profili hanno linee curve e arrotondate, e un led lampeggiante indica il suo funzionamento quando è collegata al computer. È dotata di cappuccio removibile e termina con un gancio alla sua estremità.

DIMENSIONE 6,5 × 2,0 × 0,8 cm
MATERIALI Plastica lucida, Plastica gommata
AREA STAMPA 2,8 × 1,2 cm + 2,8 × 1,2 cm
STAMPA Serigrafia, Quadricromia



Leather Classic

USB_5014

Chiavetta USB in similpelle di forma rettangolare e dimensioni contenute, impreziosita da profili metallici e angoli arrotondati. È dotata di cappuccio removibile e di gancio mobile fissato ad un'estremità, funzionale al passaggio di lacci e accessori.

DIMENSIONE 6,6 × 2,2 × 1,1 cm
MATERIALI Ecopelle, Plastica
AREA STAMPA 4,0 × 1,2 cm + 4,0 × 1,2 cm
STAMPA Serigrafia, Resa in rilievo

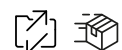


Clip

USB_9107

Chiavetta USB in materiale plastico ispirata alla forma di una clip fermacarte. E' il gadget ideale per allegare contenuti digitali a documenti cartacei, come per la creazione di cartelline per meeting ed eventi. Ha dimensioni molto contenute grazie all'utilizzo del chip COB.

DIMENSIONE 3,6 × 1,4 × 0,5 cm
MATERIALI Plastica lucida
AREA STAMPA 1,2 × 1,0 cm + 3,0 × 1,0 cm
STAMPA Serigrafia



Twister Rubby

USB_1111

Chiavetta USB in materiale plastico gommato e metallo, di forma rettangolare e dimensioni contenute. È dotata di cappuccio in metallo a rotazione con superficie personalizzabile, e di un piccolo anello sporgente all'estremità funzionale al passaggio di lacci e accessori.



DIMENSIONE	5,8 × 2,0 × 1,0 cm
MATERIALI	Plastica + Alluminio
AREA STAMPA	2,4 × 1,3 cm + 2,4 × 1,3 cm
STAMPA	Serigrafia, Incisione laser, Resina epossidica, Quadricromia



Twister Color

USB_1116

Chiavetta USB in materiale plastico gommato dotata di cappuccio metallizzato a rotazione. Il suo punto di forza è la scelta illimitata dei colori: può essere infatti personalizzata con qualsiasi riferimento a pantone sia sulla parte rotante che sulla scocca.



DIMENSIONE	5,8 × 2,0 × 1,0 cm
MATERIALI	Plastica + Alluminio
AREA STAMPA	2,4 × 1,3 cm + 2,4 × 1,3 cm
STAMPA	Serigrafia, Incisione laser, Resina epossidica, Quadricromia



Stiff

USB_1051

Chiavetta USB in materiale plastico, disponibile nella versione liscia o gommata. Di forma rettangolare e dimensioni standard, è dotata di cappuccio removibile e gancio all'estremità per il passaggio di lacci e accessori. Personalizzabile su entrambi i lati in serigrafia e quadricromia.



DIMENSIONE	7,4 × 2,0 × 0,8 cm
MATERIALI	Plastica lucida, Plastica gommata
AREA STAMPA	3,2 × 1,1 cm + 3,6 × 1,1 cm
STAMPA	Serigrafia, Quadricromia



Penny

USB_0016

Penna a sfera ad inchiostro nero con chip USB incorporato nel cappuccio e pad per schermi touch. Unisce tre funzioni che ritroviamo quotidianamente nella vita da ufficio: la scrittura su carta, l'archiviazione dei file su chip di memoria, e il touch pad per l'utilizzo di strumenti di lavoro con superfici touch.



DIMENSIONE	14,3 × 1,4 cm
MATERIALI	Plastica + Alluminio
AREA STAMPA	3,8 × 1,0 cm
STAMPA	Serigrafia



FlashKey Square

USB_3001

Chiavetta USB in metallo a forma di chiave con terminale quadrato. Questa chiavetta ha un disegno pulito e spessore ultrasottile grazie al chip COB di nuova generazione, ed è dotata di foro funzionale al passaggio di lacci e accessori e ideale per essere agganciata al portachiavi.



DIMENSIONE	5,6 × 2,4 × 0,2 cm
MATERIALI	Metallo
AREA STAMPA	4,0 × 0,8 cm + 4,0 × 0,8 cm
STAMPA	Serigrafia, Incisione laser



Memory

HD001

SSD (Solid State Drive o unità di memoria a stato solido) per l'archiviazione dei dati disponibile in tre capacità da 64GB, 128GB e 256GB. Gli SSD rappresentano un'evoluzione rispetto ai classici hard disk. Gli SSD contengono varie schede di memoria flash collegate fra loro e non hanno parti mobili.



DIMENSIONE	8,0 × 4,1 × 1,0 cm
MATERIALI	Metallo
AREA STAMPA	7,0 × 3,0 cm
STAMPA	Serigrafia, Quadricromia, Incisione laser



Vortex

USB_8330

Chiave USB in metallo disponibile nelle tonalità argento e oro. La resa leggermente satinata e brillante mette in risalto il raffinato motivo a "vortice" sulla superficie. Vortex ha design essenziale e dimensioni ridotte, ed è dotata di cappuccio removibile.

	● ●
DIMENSIONE	5,1 × 2,0 × 1,0 cm
MATERIALI	Metallo
AREA STAMPA	3,0 × 1,6 cm + 3,0 × 1,6 cm
STAMPA	Serigrafia, Incisione laser



Z-Drive

USB_2210

Chiavetta USB in plastica e metallo dalle dimensioni ultraridotte grazie all'utilizzo del chip COB di nuova generazione. Questo modello è reso ancora più maneggevole grazie alla puntinatura in superficie che facilita l'apertura e scorrimento.

	○ ●
DIMENSIONE	4,0 × 1,8 × 0,6 cm
MATERIALI	Plastica + Alluminio
AREA STAMPA	2,5 × 1,0 cm + 2,5 × 1,0 cm
STAMPA	Serigrafia, Incisione laser



Sticker

USB_0020

Chiavetta USB a forma di carta di credito con corpo in plastica trasparente completamente personalizzabile con sticker adesivo in quadricromia. Con il suo spessore di soli 3 mm può stare dentro un portafoglio al pari di un biglietto da visita.

	○
DIMENSIONE	8,5 × 5,4 × 0,2 cm
MATERIALI	Plastica
AREA STAMPA	8,5 × 5,4 cm
STAMPA	Sticker adesivo

Cos'è la tecnologia OTG?

USB On-The-Go (OTG) è una specifica standardizzata per le connessioni USB che permette ad un dispositivo di leggere dati da una connessione USB senza richiedere un PC.

Le nostre chiavette USB con tecnologia OTG sono dotate di un connettore USB standard da un lato e un connettore micro USB dall'altro. Questo significa che si può collegare la chiavetta USB direttamente a uno smartphone o una

fotocamera o qualsiasi altro dispositivo senza fili o cavi, per leggere e trasferire i vostri dati rapidamente.

Le chiavette USB OTG sono compatibili con il sistema operativo Android.



Twister OTG

USB_1117

Twister OTG Type-C

USB_1118

Chiavetta USB in materiale plastico gommato e metallo dotata di connettore extra "on the go". La USB OTG permette di collegare la chiavetta direttamente alla porta USB dello smartphone o della fotocamera digitale, per trasferire e salvare i dati in modo veloce e immediato.

	● ○ ● ● ● ● ● ● ● ●
DIMENSIONE	6,8 × 1,9 × 1,0 cm
MATERIALI	Plastica + Alluminio
AREA STAMPA	2,4 × 1,3 cm + 2,4 × 1,3 cm
STAMPA	Serigrafia, Incisione laser, Resina epossidica, Quadricromia



Bullet OTG Type-C

USB_0021

Chiavetta in alluminio dotata di connettore extra OTG. La USB OTG permette di collegare la chiavetta direttamente alla porta USB o Type-C dello smartphone o di altri dispositivi, per trasferire e salvare i dati in modo veloce e immediato, è in versione 3.0 quindi più veloce delle normali USB.

	●
DIMENSIONE	4,0 × 1,2 × 0,7 cm
MATERIALI	Metallo
AREA STAMPA	0,9 × 1,0 cm + 2,7 × 0,9 cm
STAMPA	Incisione laser, Quadricromia



Chic

USB_3120

Chiavetta USB in metallo dalle dimensioni ultra ridotte grazie al chip COB di nuova generazione. Il design essenziale e l'impiego del metallo le conferiscono uno stile elegante e raffinato. L'apertura avviene tramite un movimento rotatorio su un lato.

	● ● ●
<u>DIMENSIONE</u>	3,0 × 1,2 × 0,6 cm
<u>MATERIALI</u>	Metallo
<u>AREA STAMPA</u>	2,3 × 0,8 cm
<u>STAMPA</u>	Incisione laser

Barracuda

USB_2010

Chiavetta USB in plastica trasparente e metallo dal design moderno ed essenziale. All'interno della sezione in plexi è alloggiato un led luminoso di colore rosso che si accende quando la chiavetta è collegata al computer, valorizzando il logo sulla superficie o all'interno del plexiglass.

	●	○ ● ● ● ● ●
<u>DIMENSIONE</u>	SCocca	LUCE LED
<u>MATERIALI</u>	4,5 × 1,2 × 0,5 cm	Plastica + Alluminio
<u>AREA STAMPA</u>	1,8 × 1,0 cm + 1,8 × 1,0 cm	
<u>STAMPA</u>	Incisione laser, Incisione laser interna	



Barracuda Color

USB_0013

Chiave USB con scocca in doppio materiale: la parte in metallo contiene il connettore USB, mentre quella in plexiglass colorato è dotata di led luminoso che si accende quando la chiavetta è collegata al pc. Anche la superficie in metallo è personalizzabile con la stampa del logo tramite incisione laser.

	● ● ● ● ●	○
<u>DIMENSIONE</u>	SCocca	LUCE LED
<u>MATERIALI</u>	4,5 × 1,2 × 0,5 cm	Plastica + Alluminio
<u>AREA STAMPA</u>	1,8 × 1,0 cm + 1,8 × 1,0 cm	
<u>STAMPA</u>	Incisione laser, Incisione laser interna	



Lamp

USB_0024

Chiavetta USB in metallo dal design essenziale e sottile con il chip di memoria che è alloggiato all'interno della scocca. Questa USB è disponibile nel colore argento, la peculiarità di questa chiavetta è il led logo personalizzabile sul fronte in diversi colori quali verde, bianco, blu e rosso.

	●	○ ● ● ● ● ●
<u>DIMENSIONE</u>	SCocca	LUCE LED
<u>MATERIALI</u>	5,0 × 1,2 cm	Metallo
<u>AREA STAMPA</u>	2,0 × 0,7 + 4,5 × 1,0 cm	
<u>STAMPA</u>	Incisione laser, Logo LED	

Dai un occhio al prodotto in AR

Inquadra il QR code con il tuo smartphone per vedere il prodotto in AR come se fosse sulla tua scrivania!



Flash

USB_0023

Chiavetta USB in metallo dal design essenziale e sottile con il chip di memoria che è alloggiato all'interno della scocca. Questa USB è disponibile nel colore argento o nero su richiesta, la peculiarità di questa chiavetta è il led logo personalizzabile sul fronte in diversi colori quali verde, bianco, blu e rosso.

	● ●	○ ● ● ● ● ●
<u>DIMENSIONE</u>	SCocca	LUCE LED
<u>MATERIALI</u>	5,0 × 1,2 cm	Metallo
<u>AREA STAMPA</u>	2,0 × 0,7 + 4,5 × 1,0 cm	
<u>STAMPA</u>	Incisione laser, Logo LED	

Dai un occhio al prodotto in AR

Inquadra il QR code con il tuo smartphone per vedere il prodotto in AR come se fosse sulla tua scrivania!





Plexi

USB_0015

Chiavetta USB con doppio materiale metallo e plexiglas dal design sottile e profili squadrati. La parte in plexi ha la forma di una chiave tradizionale con un foro per il passaggio di lacci o catenelle. È personalizzabile tramite incisione laser interna.

DIMENSIONE	● 5,8 × 2,4 × 1,0 cm
MATERIALI	Plastica + Alluminio
AREA STAMPA	2,8 × 0,8 cm + 2,0 × 1,0 cm
STAMPA	Incisione laser, Incisione laser interna



Color Card Small

USB_4017

Chiavetta USB in plastica lucida ultrasottile, estremamente pratica da portare con sé grazie alla sua forma a carta di credito. È il prodotto con la superficie di stampa più ampia e si presta al meglio alla personalizzazione grafica.

DIMENSIONE	○ 6,0 × 3,0 × 0,2 cm
MATERIALI	Plastica
AREA STAMPA	6,0 × 3,0 cm + 6,0 × 3,0 cm
STAMPA	Serigrafia, Stampa UV, Stampa 3D



Silik

USB_6050

Chiave USB in silicone che diventa accessorio grazie alla sua doppia funzionalità di braccialetto e memoria USB, il cui connettore è nascosto nella chiusura a cappuccio. Silik ha spessore sottile e forma rettangolare, ed è personalizzabile in tutta la sua lunghezza su entrambi i lati.

DIMENSIONE	● ○ ● ● ● ● ● 21,5 × 1,8 × 1,8 cm
MATERIALI	Silicone
AREA STAMPA	2,2 × 1,3 + 16,0 × 1,3 + 1,0 × 1,3 cm
STAMPA	Serigrafia, Resa in rilievo



Color Card Round

USB_4016

Chiavetta USB in materiale plastico, di forma rotonda, dimensioni ridotte e spessore ultrasottile grazie all'impiego del chip COB di nuova generazione. È munita di connettore con uscita laterale che può essere staccato dal resto della scocca per un utilizzo più pratico.

DIMENSIONE	○ Ø 4,3 × 0,2 cm
MATERIALI	Plastica
AREA STAMPA	Ø 4,3 cm + Ø 4,3 cm
STAMPA	Serigrafia, Quadricromia



Color Card

USB_4015

Chiavetta USB in plastica lucida ultrasottile, estremamente pratica da portare con sé grazie alla sua forma a carta di credito e lo spessore di soli 2 mm. È il prodotto con la superficie di stampa più ampia e si presta al meglio alla personalizzazione grafica.

DIMENSIONE	○ 8,3 × 5,2 × 0,2 cm
MATERIALI	Plastica lucida
AREA STAMPA	8,3 × 5,2 cm + 8,3 × 5,2 cm
STAMPA	Serigrafia, Quadricromia, Stampa 3D



Metal Card

USB_0012

Chiavetta USB in metallo delle dimensioni simili ad una carta di credito e spessore di soli 3 mm, resa preziosa ed elegante dalla finitura spazzolata nei colori oro, argento e nero. Grazie alla sua ampia superficie di stampa, Metal Card si presta molto bene alla personalizzazione con loghi o grafiche.

DIMENSIONE	● ● ● 8,7 × 5,5 × 0,2 cm
MATERIALI	Metallo
AREA STAMPA	8,0 × 5,0 cm + 8,0 × 5,0 cm
STAMPA	Stampa UV, Incisione laser

Originali set regalo da viaggio

Gift Sets

Come rendere speciale un gadget aziendale?
Scegli i nostri set regalo,
un selezionato assortimento
di prodotti tech con
diversi utilizzi: il viaggio,
la sicurezza IT, lo smart
working e molto altro.





ToolBox Set

KT008

Un set di accessori indispensabili per ricreare a casa la propria postazione di lavoro. Questi prodotti trasformano qualsiasi contesto in un ambiente professionale dotato di tutti i comfort per lavorare da casa come in ufficio.

DIMENSIONE
STAMPA

○
Confezione: 24,6 × 21,0 × 3,7 cm
Confezione: Serigrafia
Prodotti: Stampa UV, Quadricromia, Serigrafia



Smart Set

KT007

Smart Set è il mix di prodotti che unisce tecnologia wireless e Bluetooth per una scrivania libera dai cavi. Questi accessori sono pensati per allestire velocemente una postazione di lavoro senza l'ingombro dei cavi che spesso la rendono poco ordinata.

DIMENSIONE
STAMPA

○
Confezione: 24,6 × 21,0 × 3,7 cm
Confezione: Serigrafia
Prodotti: Quadricromia & Resa in rilievo, Quadricromia, Serigrafia



Privacy Set

KT006

Un set di prodotti dedicato alla protezione dei dati digitali e alla sicurezza informatica di smartphone, tablet e computer. È composto da un USB data blocker, una tessera anti-RFID e 5 webcam cover. USB data blocker è un adattatore USB che agisce come un filtro quando si carica lo smartphone da una fonte di alimentazione pubblica considerata non sicura (ad esempio le prese USB dell'aeroporto). Il dispositivo impedisce il passaggio di dati (sia in uscita che in entrata, come ad esempio un malware) facendo passare solo la corrente necessaria alla ricarica della batteria. La tessera anti-RFID assicura alle carte di credito la protezione dal furto di dati e il totale isolamento da eventuali fonti magnetiche. Ha la forma di

una tessera e va tenuta nel portafogli. Infine, la webcam cover è una piccola placchetta adesiva in plastica con sistema di apertura e chiusura a scorrimento da applicare sulla webcam del computer con lo scopo di impedire che eventuali virus o hacker possano utilizzare la video camera del dispositivo.

DIMENSIONE
STAMPA

○
Confezione: 12,0 × 12,5 × 3,0 cm
Confezione: Serigrafia
Prodotti: Serigrafia, Quadricromia

L'importanza del rebranding: cos'è e perché i gadget promozionali sono cruciali

Per definizione, il rebranding è il processo di cambiamento strategico di un'identità del marchio di un'azienda. Può consistere nella scelta di un nuovo nome, logo o strategia di comunicazione, con l'intento di rimodellare la propria identità e posizionarla diversamente nel mercato di riferimento.



Un gadget che parla davvero di voi

Il tuo logo e i tuoi prodotti sono unici e questo è il modo migliore per valorizzarli



Anche il budget è personalizzato!

Diverse fasce di prezzo, per soddisfare qualsiasi budget



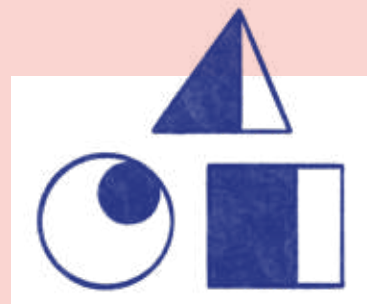
Grandi progetti, quantità minime

La quantità minima d'ordine è di sole 100 unità



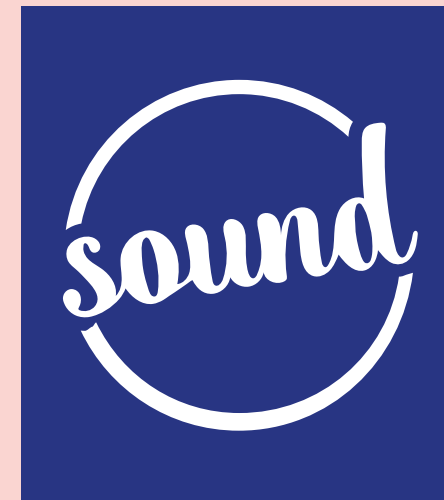
Riproduzione 3D e 2D di qualsiasi forma o logo!

Il massimo dell'appeal stilistico e risultati eccellenti in termini di forma e colori

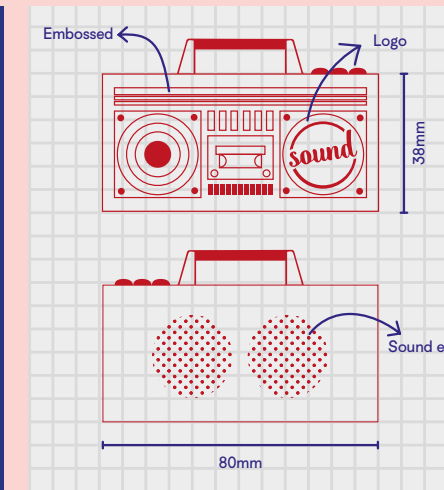


Componi il tuo Gift Set

Puoi creare un'intera gamma di prodotti diversi con la stessa forma personalizzata



IL TUO LOGO



IL NOSTRO PROGETTO



IL TUO PRODOTTO

Prima o poi, tutte le aziende hanno bisogno di rimuovere e "rinfrescare" la loro immagine aziendale, o rivolgersi a nuovi mercati e target, o rafforzare la loro relazione con il loro target originale.

In ogni caso, uno dei modi più efficaci di rebranding di un logo aziendale è quello di realizzare gadget aziendali da distribuire a clienti e dipendenti e su cui imprimere gli elementi della nuova immagine del marchio.

I nostri gadget 100% Custom sono semplicemente perfetti per questo lavoro, in quanto permettono di riprodurre qualsiasi forma tridimensionale e di produrre un accessorio promozionale su misura, qualunque sia l'idea.

Qualsiasi altro prodotto di questo catalogo è in realtà un candidato perfetto per un progetto di rebranding, prova un gadget promozionale personalizzato, guarda attraverso queste pagine per qualche ispirazione!

100% Custom Design

1 — CHIAVETTE USB - 2D/3D
USB 2D/3D
si vestono a festa!

5 — LUGGAGE TAG - 2D
Potenzia la tua valigia,
e anche il tuo marchio!

9 — CAVO CORTO 3IN1 - 3D
I cavi possono avere
una personalità.

2 — AURICOLARI - 2D
Dire no ai fili
aggrovigliati!

6 — PORTACHIAVI - 2D/3D
Il tuo logo è la chiave.

10 — MULTICAVO - 3D
Cavi USB? Non ne hai
mai abbastanza.

3 — POWER BANK - 3D
I power bank possono essere
più di quanto ti aspetti.

7 - CARICATORE WIRELESS - 2D
Dimentica i fili ma non
dimenticare il tuo stile.

11— HUB USB - 2D
Quante porte?
Più sono, meglio è!

4 - MAGNET - 2D/3D
I magneti non saranno
più gli stessi!

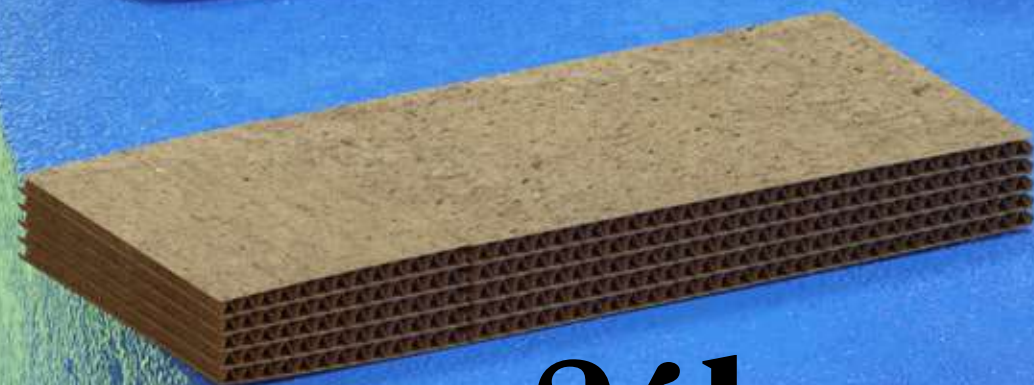
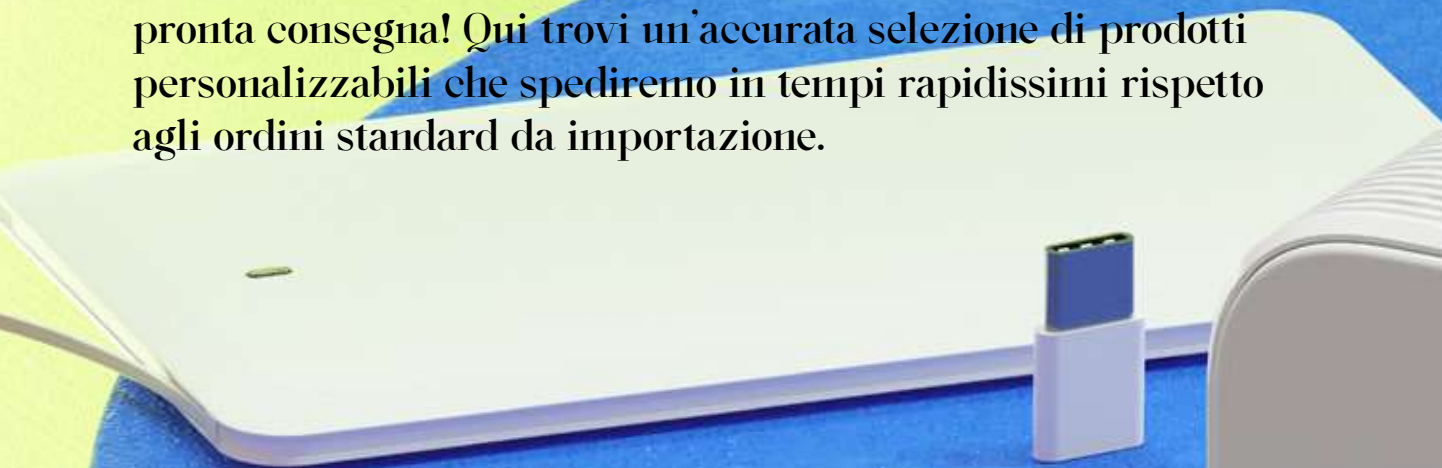
8 — AIR POD CASE - 3D
Una custodia per auricolari
wireless su misura.



Ordini urgenti? Nessun problema!

Pronta Consegna

Hai pochi giorni a disposizione e un ordine urgente da effettuare? Tutto sotto controllo con il nostro servizio di pronta consegna! Qui trovi un'accurata selezione di prodotti personalizzabili che spediremo in tempi rapidissimi rispetto agli ordini standard da importazione.



24h

senza personalizzazione

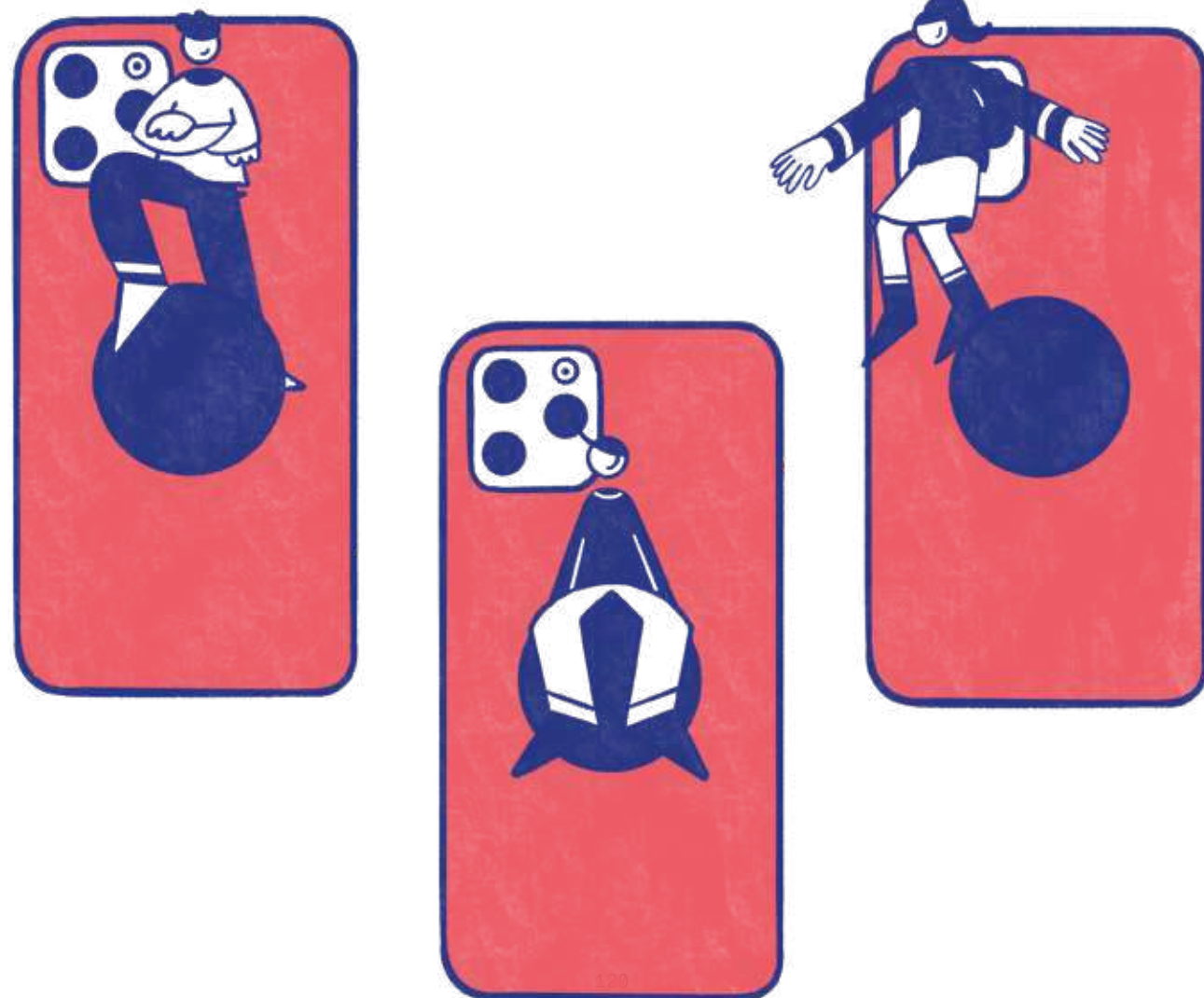


48h

con personalizzazione

Il marchio originale dal tuo fornitore di fiducia

The original PopSockets®!



PopGrip Basic

GD040

Personalizza i PopSockets originali con la stampa del tuo logo aziendale o della tua pubblicità! PopSockets è un piccolo supporto adesivo che facilita l'utilizzo di smartphone e tablet. Nella confezione è presente un adesivo extra per l'applicazione su superfici lisce di vetro.

	● ○
<u>DIMENSIONE</u>	Ø 4,0 cm
<u>MATERIALI</u>	Plastica
<u>AREA STAMPA</u>	Ø 4,0 cm
<u>STAMPA</u>	Quadricromia opaca, Quadricromia lucida

Confezione custom

A partire da soli 120 pezzi.





SILVER



GREY



BLACK

PopGrip Aluminum

GD018

PopGrip Aluminum è la variante in alluminio del celebre PopSockets®, il supporto per smartphone brevettato e personalizzabile con logo aziendale per uso promozionale. È disponibile in 3 colori: grigio, argento e nero.

DIMENSIONE Ø 4,0 cm
MATERIALI Plastica + Alluminio
AREA STAMPA Ø 4,0 cm
STAMPA Incisione laser



BAMBOO



ROSEWOOD



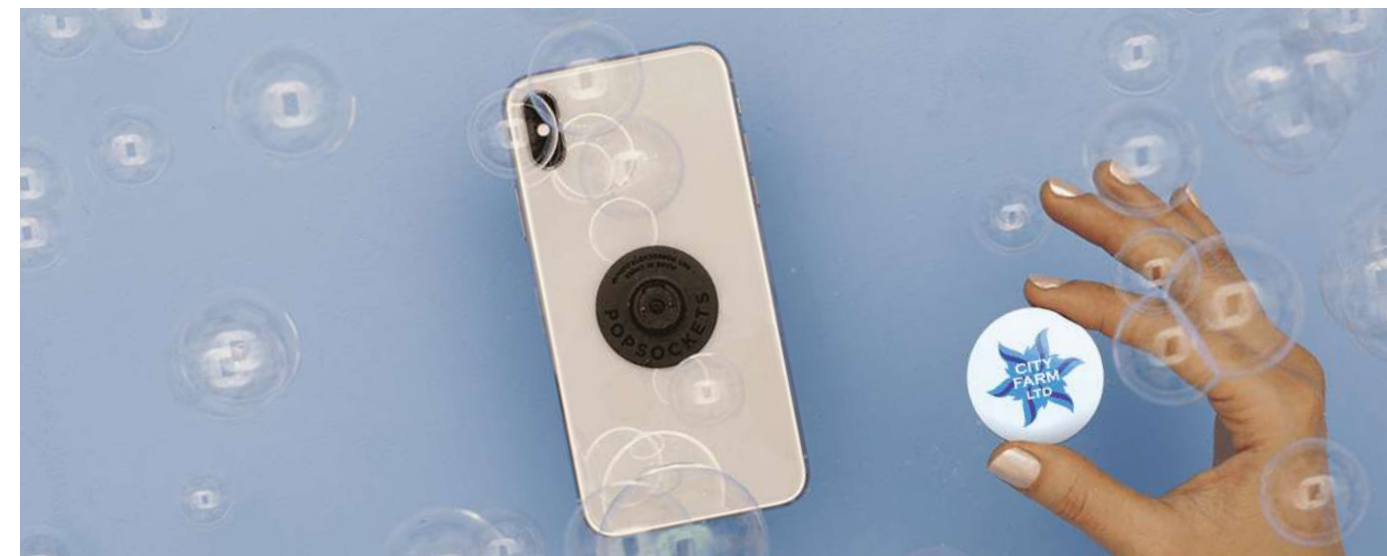
ZEBRAWOOD

PopGrip Wood

GD019

PopGrip Wood è la variante in legno del celebre PopSockets®, il supporto per smartphone brevettato e personalizzabile con logo aziendale per uso promozionale. Le tipologie di legno disponibili sono bambù, zebra wood (un legno tropicale con una trama zebrata) e rose wood (o palissandro).

DIMENSIONE Ø 4,0 cm
MATERIALI Bambù, Rosewood, ZebraWood + Plastica
AREA STAMPA Ø 4,0 cm
STAMPA Incisione laser

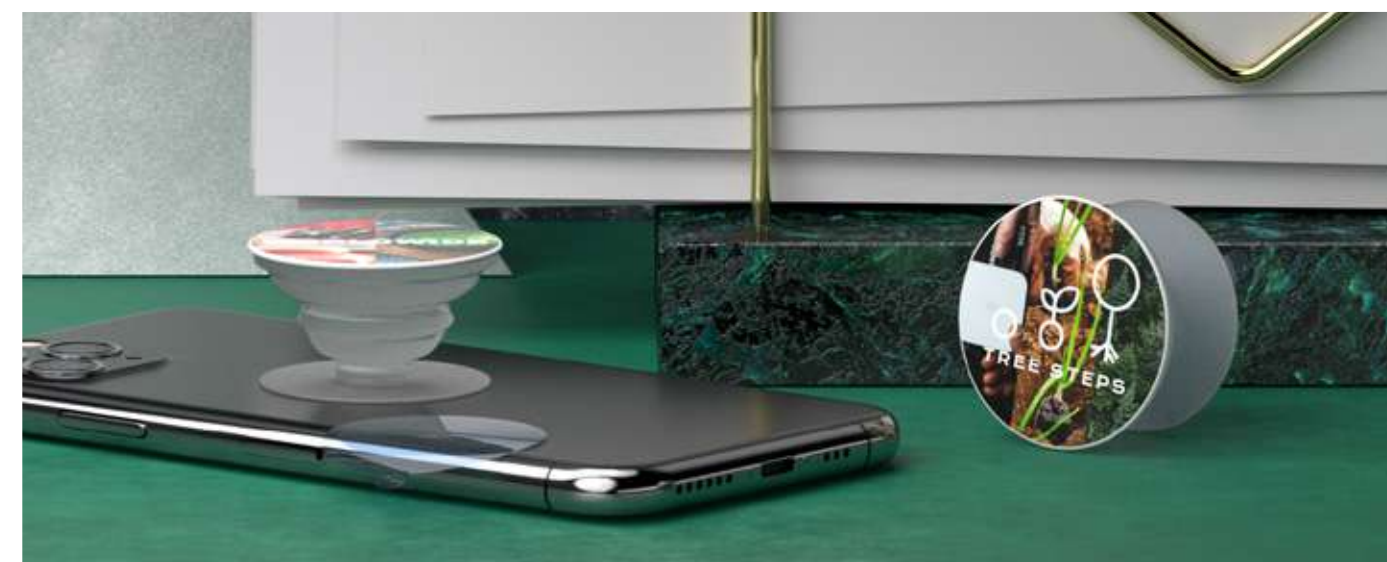


PopGrip

GD020

PopGrip Swappable è la versione con disco intercambiabile del celebre PopSockets®. È la soluzione ideale per gli smartphone compatibili con la ricarica wireless perché togliendo il PopTop il telefono può appoggiarsi sul caricatore senza problemi.

○ ● ◐ ◑
DIMENSIONE Ø 4,0 cm
MATERIALI Plastica
AREA STAMPA Ø 4,0 cm
STAMPA Quadricromia opaca, Quadricromia lucida



Popsockets Plant

GD049

PopGrip Plant è la variante green del celebre PopSockets®, il supporto per smartphone brevettato e personalizzabile. La sua particolarità è che viene realizzato con almeno 1/3 di materiali di origine vegetale e completamente riciclabili, quali l'amido di mais, i fagioli di ricino e l'olio di canola.

○ ● ●
DIMENSIONE Ø 4,0 cm
MATERIALI Amido di mais, Fagioli di ricino, Olio di canola, Plastica
AREA STAMPA Ø 4,0 cm
STAMPA Quadricromia opaca, Quadricromia lucida

Cellularline con noi entra nel mondo del mercato promozionale

Cellularline

Grazie alla collaborazione esclusiva con Cellularline puoi finalmente scegliere un regalo aziendale che unisca funzionalità ed estetica alla elevata qualità di un

brand italiano, riconosciuto nel mercato retail di tutta Europa. Tutti i prodotti sono forniti nelle loro confezioni originali e certificati da TÜV.





Fizzy Bluetooth

Fizzy è lo speaker Bluetooth® piccolo, tascabile e super colorato, ideale per ascoltare al meglio la propria musica preferita ovunque e in qualsiasi momento della giornata. Fizzy presenta un design semplice e compatto, garantendo un suono pulito e di qualità.

SPC01



<u>DIMENSIONE</u>	8,3 × 6,9 × 3,4 cm
<u>MATERIALI</u>	Plastica
<u>AREA STAMPA</u>	2,0 × 3,5 cm
<u>STAMPA</u>	Tampografia, Incisione laser



Power Essence

Garantisce ottime prestazioni per una ricarica emergenziale dello smartphone, erogando fino a 12W di potenza. Il design è studiato per offrire le migliori prestazioni: la verniciatura antiscivolo e il rivestimento in morbido materiale soft touch conferiscono solidità nella presa e piacevolezza al tatto.

PBC15



<u>CAPACITÀ</u>	10.000 mAh
<u>DIMENSIONE</u>	9,8 × 6,2 × 2,6 cm
<u>MATERIALI</u>	Plastica
<u>AREA STAMPA</u>	8,0 × 2,8 cm
<u>STAMPA</u>	Stampa digitale

Hark

EPC08

Design ed eleganza sono le principali caratteristiche di HARK, l'auricolare True Wireless Stereo dalle linee ergonomiche e sinuose. Leggero e confortevole, HARK permette di ascoltare la musica e rispondere alle chiamate senza l'ingombro di fili e in totale libertà.



<u>DIMENSIONE</u>	6,3 × 4,5 × 3,2 cm
<u>MATERIALI</u>	Plastica
<u>AREA STAMPA</u>	2,5 × 1,5 cm
<u>STAMPA</u>	Stampa digitale



Wireless Fast Charger Pad

WCC03

PAD è il caricabatterie senza fili di Cellularlineche consente di caricare velocemente tutti i telefoni compatibili con la carica wireless Qi. La tecnologia WIDEACTIVE™ 1 grazie all'esclusiva elettronica a singola bobina, garantisce una carica efficiente e sicura, senza surriscaldare il telefono.

<u>OUTPUT</u>	18W
<u>DIMENSIONE</u>	Ø 10,0 cm
<u>MATERIALI</u>	Plastica
<u>AREA STAMPA</u>	4,5 × 2,5 cm
<u>STAMPA</u>	Tampografia



Progetti su misura per promuovere la tua unicità

Più di 10 anni di esperienza e un catalogo prodotti con più di 150 referenze. E se queste non bastano, raccontaci il tuo progetto promozionale: prepareremo per te un prodotto unico come la tua azienda, cucito su misura come un abito sartoriale.

Ogni azienda è unica.

Tuttavia, ogni azienda è unica e lo sono anche le sue esigenze. Ecco perché nessun catalogo standard potrebbe mai soddisfare le singole esigenze, ma noi siamo pronti anche per questo!

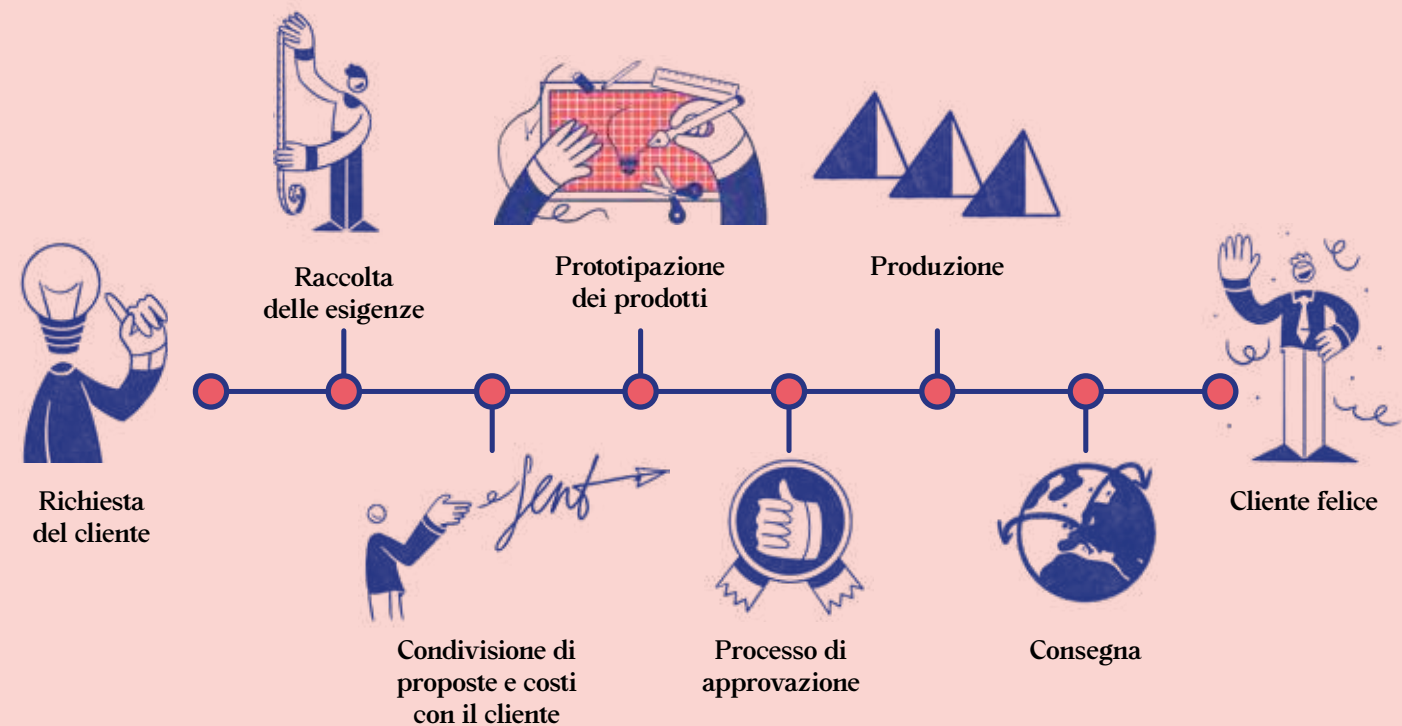


“Siamo specializzati nella consegna di progetti su misura in qualsiasi settore industriale e per qualsiasi impresa promozionale.”

Sviluppiamo prodotti su misura ed extra-catalogo in base alle esigenze dei nostri clienti: quindi, se non avete ancora trovato quello che fa per voi perfettamente, non vi resta che chiamarci per un progetto su misura.

La linea di produzione dalla richiesta alla consegna.

Dal primo punto di contatto alla produzione, lavoriamo a stretto contatto con i nostri clienti per creare l'equipaggiamento originale della loro azienda.



Passiamo ai fatti: ecco qualche esempio di progetto su misura!

Privacy Set: ovvero, come sfruttare al meglio i prodotti open market

Su richiesta di un nostro cliente abbiamo sviluppato un prodotto incentrato sulla protezione dei dati e sulla sicurezza IT.

La nostra ricerca ci ha portato a selezionare tre referenze che ora puoi trovare anche nel nostro catalogo: USB data-blocker, la scheda anti-RFID e la cover per webcam.

“Questo prodotto ha avuto un tale successo che abbiamo deciso di crearne uno simile da inserire nel nostro catalogo, lo trovate a pagina 107.”

Abbiamo completato il set con una confezione personalizzata in cartone rigido e un manuale con le descrizioni e le istruzioni dei prodotti.



Un caricatore per svapo: un prodotto del tutto inedito

Per il nostro cliente Myblu che opera nel mercato delle sigarette elettroniche, abbiamo sviluppato da zero un prodotto multifunzione che funge sia da Power Bank per ricaricare lo svapo, sia da custodia per conservare le capsule di ricarica.

“Questo è uno degli esempi più genuini di quanto possiamo personalizzare un prodotto: le dimensioni e la forma di questo “Power Bank & Travel Case” sono progettate per adattarsi esclusivamente allo svapo e alle capsule del marchio.”





Google Home: come collaboriamo con grandi marchi

Un cliente ci ha richiesto dei dispositivi Google Home da omaggiare come cadeaux aziendale. Ci siamo quindi messi in contatto con la nostra

“Questa collaborazione ci ha dimostrato che possiamo davvero supportare i nostri clienti nel fare squadra con qualsiasi Brand, per progetti davvero unici.”

rete europea di fornitori e abbiamo selezionato la migliore offerta. Una volta ricevuti i prodotti, le confezioni sono state personalizzate con il logo del cliente, per un regalo promozionale davvero premium.

Video brochure e web key: contenuti digitali on the go

Un nostro cliente del settore automotive ci ha chiesto supporto per promuovere un importante lancio di prodotti. Gli serviva qualcosa che potesse narrare il prodotto in modo chiaro e al contempo trasmettere il mood del progetto. Abbiamo quindi realizzato per lui una video brochure, vale a dire uno schermo LCD in miniatura alloggiato in una scocca in cartoncino.



Per altri clienti abbiamo realizzato una web key personalizzata.

Che cos'è? Un chip USB che, una volta inserito nel pc, avvia automaticamente il browser in una pagina web predefinita (che può essere una pagina del proprio sito o una landing page realizzata ad hoc).



Progetti su licenza e vendita al dettaglio

Siamo specializzati nella realizzazione di progetti su misura anche su brand licensing, sia per il mercato promozionale che per quello retail. Grazie a una solida esperienza nello sviluppo di collezioni di licenze possiamo gestire facilmente il processo di approvazione per fornire prodotti e packaging conformi alle styleguide del licenziatario.



secrets for
GROWING
your business

Flashgift

